

# DATA BOOK

笑顔と元気のふるさと 田布施  
平成24年版 田布施町勢要覧

## 資料編

### 目 次

---

町民のくらし	.....
自 然	.....
人 口	.....
産業・経済	.....
建 設	.....
保健・衛生・福祉	.....
教 育	.....
安 全	.....
財 政	.....
行 政	.....
公共施設等一覧表	.....

# 町民の暮らし

<p>出生</p>  <p>1日に0.30人</p>	<p>死亡</p>  <p>1日に0.51人</p>	<p>結婚</p>  <p>4.2日に1組</p>
<p>転入</p>  <p>1日に1.50人</p>	<p>転出</p>  <p>1日に1.53人</p>	<p>離婚</p>  <p>13.5日に1組</p>
<p>人口密度</p>  <p>1k㎡当たり317.5人</p>	<p>世帯人員</p>  <p>1世帯当たり2.61人</p>	<p>上水道</p>  <p>1日1人当たり219ℓ</p>
<p>医師・歯科医師</p>  <p>1,142人に1人</p>	<p>ごみ収集量</p>  <p>1日1世帯当たり2.2kg</p>	<p>火災</p>  <p>73日に1件</p>
<p>交通事故</p>  <p>1.1日に1件</p>	<p>救急出動</p>  <p>1日に1.5回</p>	<p>町の予算（一般会計）</p>  <p>1人当たり335,800円</p>

# 自然

## 位置・面積

名称	田布施町役場
位置	熊毛郡田布施町大字下田布施 3440 番地 1
経度	東経 132° 02' 39"
緯度	北緯 33° 57' 04"
面積	50.35 k m <sup>2</sup>

## 極限

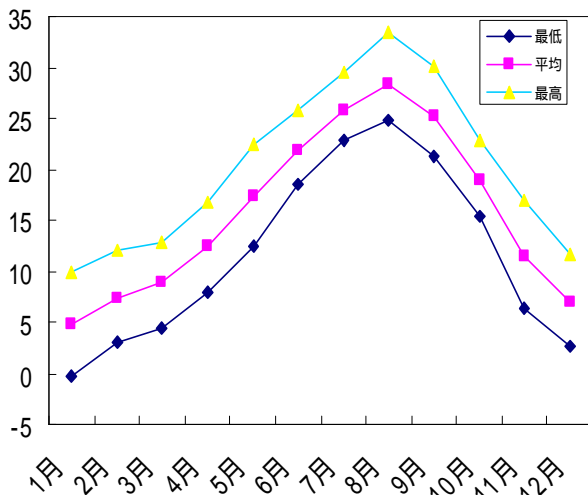
方位	地名	極限経緯度
東端	小行司	東経 132° 04' 34" 68
西端	上田布施	東経 131° 58' 56" 73
南端	勿島	北緯 33° 52' 52" 38
北端	小行司	北緯 34° 01' 00" 83

## 気象

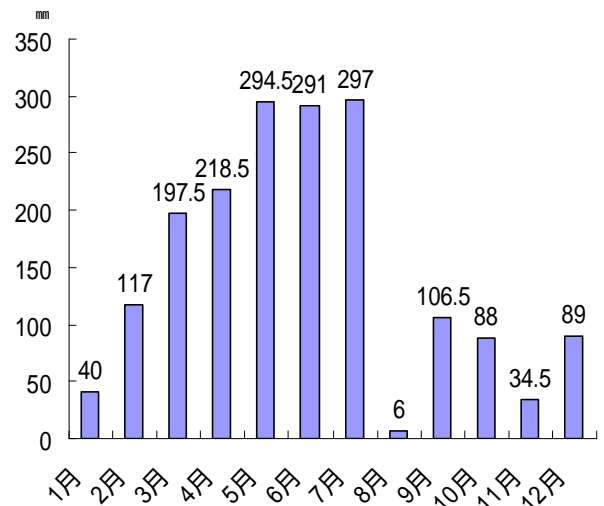
年次	気温 ( )					降水量		
	平均			極値		総降水量 (mm/年)	最大降水量 (mm/日)	降水日数 (日)
	平均	最高	最低	最高	最低			
平成 18 年	16.0	20.4	12.1	35.7	-4.5	2,111	103	115
平成 19 年	16.6	21.3	12.3	35.2	-3.1	1,258	72	93
平成 20 年	15.8	20.4	11.6	35.0	-4.1	1,429	72	88
平成 21 年	15.8	20.4	11.5	33.5	-3.6	1,668	272	94
平成 22 年	15.8	20.4	11.6	36.5	-3.6	1,800	119	101

資料：山口県統計年鑑「柳井地域気象観測所」

月別気温（平成 22 年）



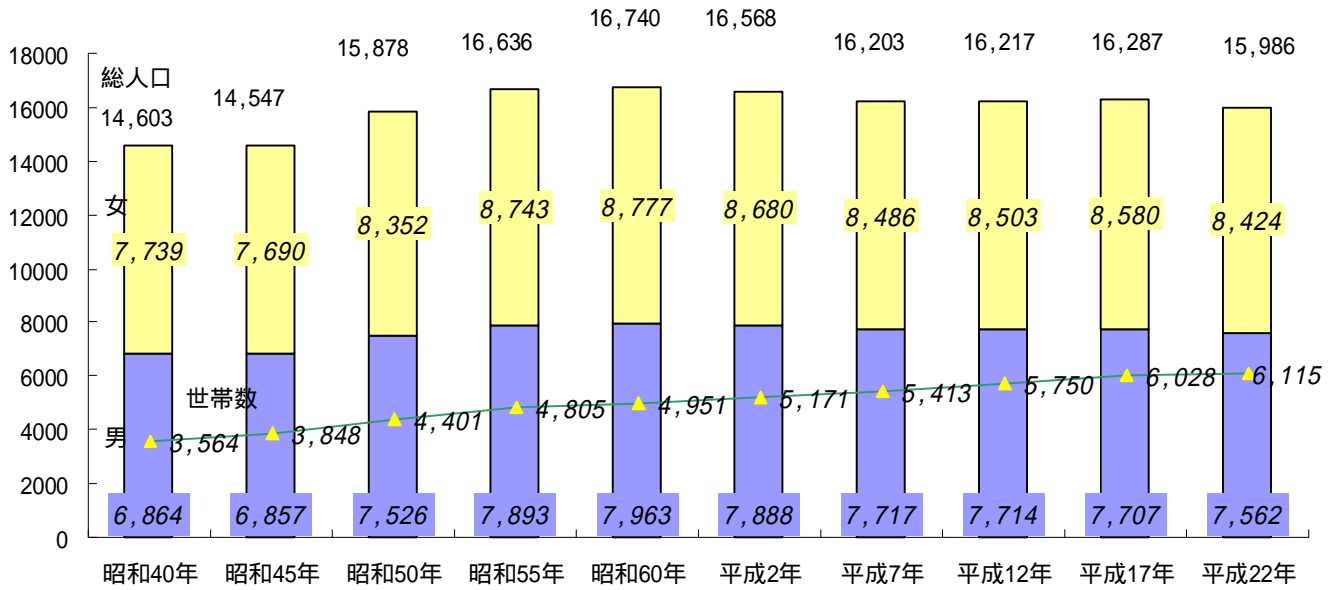
月別降水量（平成 22 年）



資料：山口県統計年鑑「柳井地域気象観測所」

# 人口

人口と世帯の推移（各年10月1日現在）



資料：国勢調査

## 人口動態

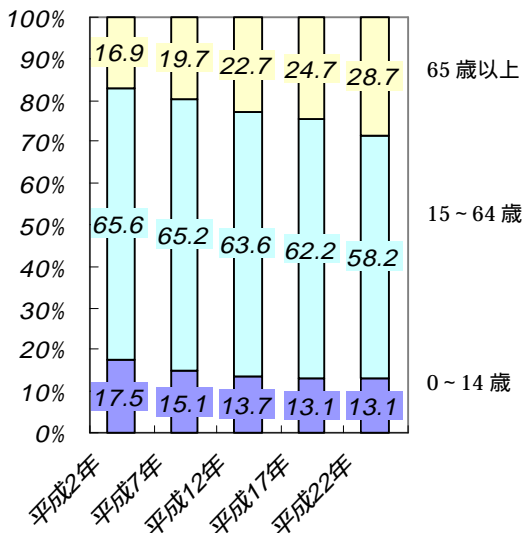
年度	自然動態			社会動態			年間増減数
	出生	死亡	増減	転入	転出	増減	
平成17年	132	164	32	624	638	14	46
平成18年	121	181	60	676	513	163	103
平成19年	120	194	74	581	640	59	133
平成20年	121	200	79	572	592	20	99
平成21年	130	184	54	529	576	47	101
平成22年	110	187	77	547	558	11	88

資料：町民福祉課

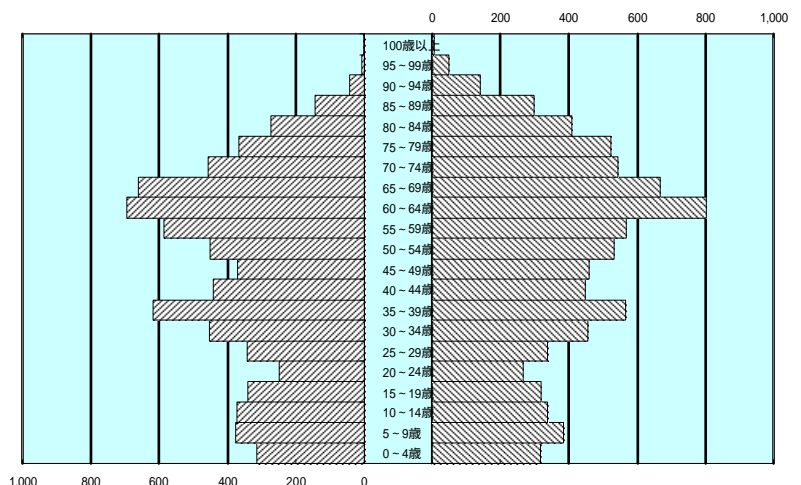
年齢別人口割合（各年10月1日現在）

人口ピラミッド（平成22年10月1日）

平成22年 田布施町 人口ピラミッド



資料：国勢調査



資料：国勢調査

## 産業・経済

農業の状況（各年2月1日現在）

年次	農家世帯数					耕地面積(ha)			
	総数	販売農家			自給的農家	総面積	田	畑	樹園地
		専業	1種兼業	2種兼業					
平成7年	1,278	262	31	985	-	650	567	69	14
平成12年	1,070	176	53	432	409	532	466	53	13
平成17年	960	147	45	290	478	377	338	30	9
平成22年	786	134	18	208	426	334	295	28	11

資料：農林業センサス

漁業の状況（経営体数は各年11月1日現在）

年次	経営体総数	個人経営体数			団体経営体数	種類別漁獲高(t)			
		計	専業	兼業		総数	魚類	貝類	水産動物
平成5年	42	41	21	20	1	390	201	20	169
平成10年	38	36	20	16	2	186	119	11	56
平成15年	37	37	12	25	0	166	100	5	61
平成20年	31	31	19	12	0	154	101	2	51

資料：漁業センサス、中国四国農政局山口統計情報事務所「山口農林水産統計年報」

商業の状況（各年6月1日現在、平成11年は7月1日現在）

年次	事業所数	従事者数	年間商品販売額(万円)
平成9年	190	924	1,945,643
平成11年	205	927	1,563,406
平成14年	198	999	1,529,879
平成16年	187	956	1,404,817
平成19年	164	946	1,671,324

資料：商業統計調査

工業の状況（従業者4人以上、各年12月31日現在）

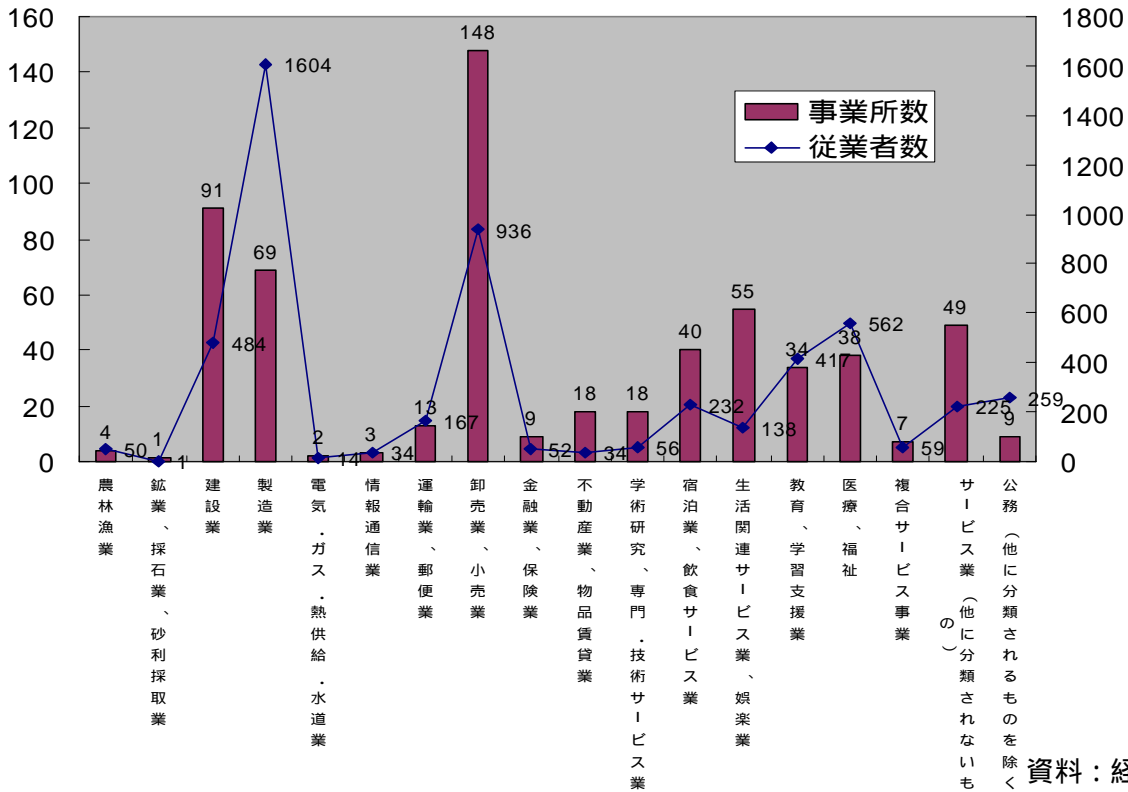
年次	事業所数	従業員数	現金給与総額(万円)	原材料使用額等(万円)	製造品出荷額等(万円)		粗付加価値額(万円)
						うち製造品出荷額	
平成17年	42	1,567	594,418	2,390,137	4,032,927	3,847,877	1,587,715
平成18年	41	1,563	644,226	2,804,324	4,390,087	4,216,910	1,537,521
平成19年	44	1,644	652,852	3,555,590	5,125,616	4,855,499	1,532,557
平成20年	46	1,692	700,285	3,723,148	5,326,838	5,070,318	1,595,309
平成21年	41	1,603	607,294	2,805,450	4,371,067	4,135,996	1,537,493
平成22年	40	1,519	599,227	2,854,494	4,235,289	3,971,173	1,352,706

資料：工業統計調査

事業所及び企業の状況（平成21年7月1日現在）

事業所数 608 従業者数 5,324 人

人



資料：経済センサス

## 建設

道路の状況（平成22年4月1日現在）

区分	路線数	実延長 (m)	舗装の状況		改良の状況		橋梁	
			舗装済(m)	舗装率	改良済(m)	改良率	橋梁数	実延長(m)
総数	287	214,570	211,347	98.5	144,777	67.5	183	1,771
国道	1	5,828	5,828	100	5,828	100	9	136
県道	9	48,834	48,834	100	39,078	80	57	533
町道	276	159,908	156,685	98	99,871	62.5	117	1,102

資料：山口県の道路現況

公営住宅の状況（各年4月1日現在）

年次	総数	木造	簡易耐火 (平屋建)	簡易耐火 (2階建)	RC7F	
					公営	特公賃
平成17年	362	37	159	86	60	20
平成18年	362	37	159	86	60	20
平成19年	350	37	147	86	60	20
平成20年	350	37	147	86	60	20
平成21年	350	37	147	86	60	20
平成22年	340	33	141	86	60	20

資料：建設課

## 保健・衛生・福祉

医療施設数、医療関係従業者数（各年12月31日現在、診療所数は10月1日現在）

年次	施設数			従業者数						
	一般 診療所	歯科 診療所	薬局	医師	歯科 医師	薬剤師	保健師	助産師	看護師	準看 護師
平成 17 年	6	4	3	-	-	-	-	-	-	-
平成 18 年	6	5	3	9	5	9	5	-	20	30
平成 19 年	6	6	3	-	-	-	-	-	-	-
平成 20 年	6	6	3	7	4	9	6	-	16	28
平成 21 年	6	6	3	-	-	-	-	-	-	-
平成 22 年	6	6	3	7	7	6	5	-	18	31

資料：県健康福祉部「保健統計年報」（山口県統計年鑑）  
（平成 17・19・21 年は従業者数に関する調査なし）

ごみ・し尿処理状況

年度	ごみ		し尿	
	処理人口	年間総収集量（t）	処理人口	年間総収集量(kℓ)
平成 17 年	16,760	5,223	5,912	3,081
平成 18 年	16,819	5,292	5,137	2,357
平成 19 年	16,699	5,236	4,027	2,211
平成 20 年	16,611	5,255	3,544	2,254
平成 21 年	16,486	5,037	2,947	2,481
平成 22 年	16,388	4,913	2,628	2,640

資料：県地域振興部「市町村公共施設概要」・企画財政課

国民健康保険加入、給付状況

年度	被保険者		保険税 (課税額・千円)	1人当たり (保険税)
	世帯数	人口		
平成 17 年	3,534	6,355	418,589	66,075
平成 18 年	3,636	6,443	429,327	66,634
平成 19 年	3,677	6,448	438,213	67,961
平成 20 年	2,765	4,558	338,003	74,155
平成 21 年	2,694	4,593	334,395	72,805
平成 22 年	2,698	4,618	398,754	86,347

資料：健康保険課

国民年金加入状況

年度	任意被保険者数	強制被保険者数	第3号被保険者数
平成 17 年	35	2,360	1,396
平成 18 年	42	2,318	1,376
平成 19 年	44	2,240	1,360
平成 20 年	47	2,183	1,340
平成 21 年	46	2,128	1,281
平成 22 年	49	1,985	1,256

資料：健康保険課

年金受給者の状況

(単位：人)

区分		平成 17 年度	平成 18 年度	平成 19 年度	平成 20 年度	平成 21 年度	平成 22 年度
福祉年金	老齢福祉年金	10	7	5	4	5	2
	障害福祉年金	189	241	258	263	258	264
	計	199	248	263	267	263	266
基礎年金	老齢基礎年金	6,899	7,205	7,607	7,934	8,249	8,545
	障害基礎年金	193	194	202	202	201	197
	遺族基礎年金	835	860	893	901	914	951
	計	7,927	8,259	8,702	9,037	9,364	9,693

資料：健康保険課

介護保険の状況（被保険者数、認定者数は各年3月31日現在）

年度	第1号 被保険者数	認定者数		受給者数（延べ数）		
		第1号 被保険者数	第2号 被保険者数	居宅介護 （介護予防）	地域密着型 サービス	施設介護 サービス
平成 17 年	4,162	579	12	4,172	-	1,751
平成 18 年	4,273	574	14	3,910	145	1,692
平成 19 年	4,423	577	18	3,675	226	1,624
平成 20 年	4,543	594	20	3,968	295	1,661
平成 21 年	4,630	591	19	3,987	281	1,814
平成 22 年	4,659	650	13	4,362	369	1,875

資料：健康保険課

保育園の状況（各年4月1日現在）

年次	施設数			職員数	入所児童数			
	計	公立	法人		計	3歳児未満	3歳児	4歳児以上
平成 17 年	5	2	3	49	341	95	77	169
平成 18 年	5	2	3	50	344	85	82	177
平成 19 年	5	2	3	49	315	71	71	173
平成 20 年	5	2	3	44	312	82	70	160
平成 21 年	5	2	3	45	305	88	67	150
平成 22 年	5	2	3	51	282	82	57	143
平成 23 年	5	2	3	66	317	103	70	144

資料：町民福祉課



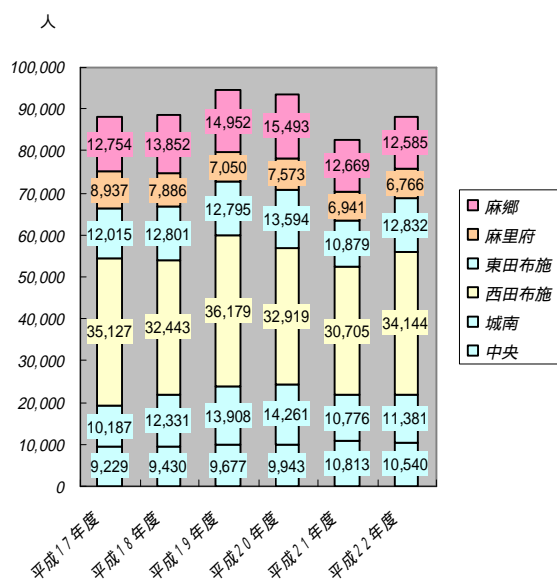
# 教育

園児・児童・生徒数の推移（各年5月1日現在）

年次	幼稚園		小学校		中学校	
	園数	園児数	学校数	児童数	学校数	児童数
平成 17 年	2	172	5	853	1	409
平成 18 年	2	177	5	847	1	408
平成 19 年	2	201	5	851	1	395
平成 20 年	2	210	5	874	1	375
平成 21 年	2	221	5	850	1	407
平成 22 年	2	218	5	873	1	394
平成 23 年	2	201	5	867	1	413

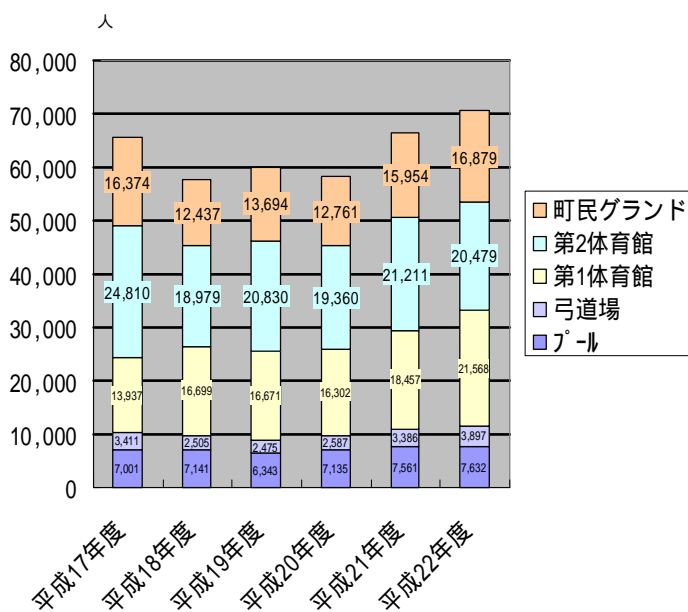
資料：学校基本調査

公民館等の利用状況



資料：社会教育課

体育施設の利用状況



資料：社会教育課

図書館の状況

年度	受入冊数	蔵書数	登録者数	入館者数	貸出冊数	開館日数
平成 17 年	2,171	67,303	9,844	37,440	88,083	279
平成 18 年	2,540	68,751	10,350	38,479	90,098	278
平成 19 年	2,268	71,019	10,876	38,775	91,647	278
平成 20 年	2,032	73,004	11,407	38,914	96,481	278
平成 21 年	3,259	75,915	11,917	36,810	95,767	277
平成 22 年	2,525	78,440	12,269	36,437	92,747	279

資料：社会教育課

# 安 全

## 火災状況

年度	火災発生件数					損害見積額 (千円)
	総数	建物	林野	船舶・車両	その他	
平成 17 年	16	2	6	0	8	7,750
平成 18 年	7	2	1	0	4	274
平成 19 年	7	2	1	0	4	1,780
平成 20 年	7	5	1	0	1	47,664
平成 21 年	13	6	2	1	4	10,151
平成 22 年	5	1	1	0	3	11,325

資料：総務課

## 救急出動状況

年度	総数	火災	交通事故	労働災害	運動競技	一般負傷	加害	自損行為	急病	その他
平成 17 年	486	-	57	9	3	83	2	7	291	34
平成 18 年	472	-	63	8	4	54	3	5	312	23
平成 19 年	521	-	64	4	2	80	4	4	338	25
平成 20 年	504	2	63	5	7	77	1	5	318	26
平成 21 年	500	2	57	7	2	77	-	9	317	29
平成 22 年	533	-	57	7	5	93	2	5	337	27

資料：光地区消防組合消防年報

## 交通事故の状況

年度	総発生件数	人身事故発生件数	死者数	負傷者数	物損事故発生件数
平成 17 年	410	85	0	100	325
平成 18 年	345	58	1	77	287
平成 19 年	367	69	1	80	298
平成 20 年	347	64	1	76	283
平成 21 年	341	62	2	73	279
平成 22 年	322	43	2	51	275

資料：総務課

# 財 政

## 特別会計歳入歳出決算額の推移

(単位：千円) 資料：企画財政課

区 分	平成 17 年度		平成 18 年度		平成 19 年度		平成 20 年度		平成 21 年度		平成 22 年	
	歳入	歳出	歳入	歳出	歳入	歳出	歳入	歳出	歳入	歳出	歳入	歳出
国民健康保険特別会計	1,389,364	1,366,622	1,472,904	1,455,827	1,641,131	1,610,916	1,724,881	1,719,111	1,698,085	1,646,504	1,862,585	1,803,921
住宅資金等貸付特別会計	7,831	7,831	-	-	-	-	-	-	-	-	-	-
交通災害共済特別会計	6,510	5,988	6,685	6,685	-	-	-	-	-	-	-	-
馬島麻里府航路特別会計	30,503	29,915	22,527	22,527	-	-	-	-	-	-	-	-
老人医療特別会計	1,693,023	1,692,095	1,697,514	1,696,935	1,635,014	1,634,527	160,337	149,030	11,707	7,233	4,493	4,493
下水道事業特別会計	845,313	842,264	856,360	856,086	716,098	717,231	753,498	752,573	725,382	724,084	708,303	706,442
介護保険特別会計	963,818	933,842	976,844	916,345	991,384	910,270	1,049,233	997,320	1,058,034	1,028,794	1,110,096	1,087,820
後期高齢者医療特別会計	-	-	-	-	-	-	185,133	185,106	202,959	202,827	193,613	193,484

一般会計歳入歳出決算額の推移

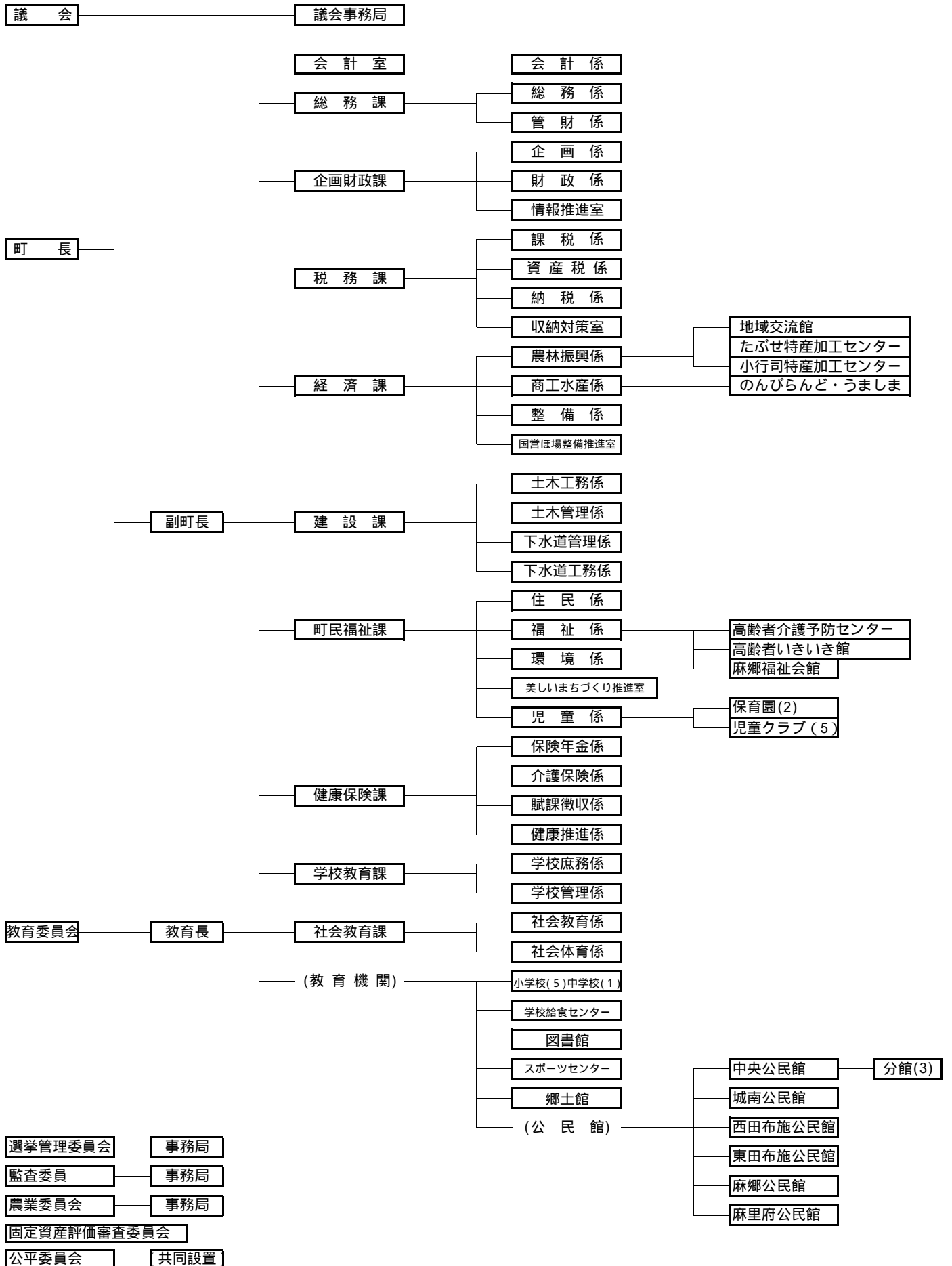
(単位：千円)

款別	平成 17 年度	平成 18 年度	平成 19 年度	平成 20 年度	平成 21 年度	平成 22 年度
<b>歳入総額</b>	5,545,458	5,088,289	5,363,558	5,586,029	5,707,191	6,043,581
町税	1,543,996	1,571,669	1,849,105	1,887,342	1,698,349	1,692,950
地方譲与税	136,060	200,280	76,843	73,635	69,352	67,269
利子割交付金	10,275	6,847	9,727	10,053	8,269	8,871
配当割交付金	4,420	6,725	7,820	3,208	2,599	3,546
株式等譲渡所得割交付金	6,292	6,060	6,201	1,369	1,457	1,035
地方消費税交付金	126,499	127,305	126,634	118,905	123,076	122,865
自動車取得税交付金	44,999	43,449	42,135	36,233	22,600	18,917
地方特例交付金	57,169	48,230	12,444	25,597	28,578	27,500
地方交付税	1,675,238	1,490,440	1,546,770	1,602,886	1,709,957	1,940,408
交通安全対策特別交付金	2,304	2,232	2,034	1,883	1,930	1,877
分担金及び負担金	117,244	114,577	107,597	108,778	98,819	93,723
使用料及び手数料	88,632	74,408	75,725	74,166	71,766	68,531
国庫支出金	278,288	276,250	390,674	381,528	803,598	777,686
県支出金	391,868	303,477	344,019	369,232	364,527	444,702
財産収入	9,347	29,917	26,760	9,613	10,367	5,091
寄附金	100	300	0	2,520	764	1,140
繰入金	186,294	130,222	20,000	70,000	90,000	4,493
繰越金	220,088	152,931	128,070	168,197	148,117	177,421
諸収入	59,845	64,770	82,613	79,156	58,416	66,721
町債	586,500	438,200	508,387	561,728	394,650	518,835
<b>歳出総額</b>	5,392,527	4,960,219	5,195,361	5,437,912	5,529,770	5,750,930
議会費	71,585	67,393	68,137	68,376	67,235	66,620
総務費	872,311	754,249	787,596	873,737	1,050,047	1,026,962
民生費	1,301,384	1,293,161	1,339,513	1,389,770	1,438,366	1,636,621
衛生費	419,082	421,777	458,937	429,055	493,751	461,669
労働費	4,985	4,143	3,479	3,249	3,142	3,394
農林水産業費	332,587	288,984	167,347	182,670	188,553	160,641
商工費	62,307	32,953	33,235	31,856	32,246	36,640
土木費	682,005	539,998	526,335	480,151	488,562	503,341
消防費	232,633	243,922	263,506	276,663	320,581	283,205
教育費	489,061	459,212	618,136	715,435	510,153	776,544
災害復旧費	83,788	67,578	75,116	135,415	39,778	15,679
公債費	834,286	784,960	853,798	849,726	897,275	779,381
諸支出金	6,513	1,889	226	1,809	81	233

資料：企画財政課

# 行政

行政組織図



- 選挙管理委員会 — 事務局
- 監査委員 — 事務局
- 農業委員会 — 事務局
- 固定資産評価審査委員会
- 公平委員会 — 共同設置

歴代町長

代	氏名	就任年月日	退任年月日
1~2	吹田 愧	昭和30年2月1日	昭和37年12月8日
3~6	弘中 辰夫	昭和37年12月9日	昭和53年12月8日
7~9	中村 勇	昭和53年12月9日	平成2年12月8日
10~11	亀井 享二	平成2年12月9日	平成10年9月27日
12~13	寺田 幹生	平成10年11月15日	平成18年11月14日
14~	長信 正治	平成18年11月15日	現任 中

歴代助役

代	氏名	就任年月日	退任年月日
1~2	弘中 辰夫	昭和30年3月29日	昭和37年11月1日
3~5	弘津 勝美	昭和38年2月1日	昭和50年1月31日
6	小田 諒亮	昭和50年2月8日	昭和53年2月20日
7~9	福本 莊平	昭和54年2月21日	平成元年1月18日
10~11	山根 一郎	平成元年2月21日	平成7年7月31日
12~13	末岡 孝生	平成7年8月1日	平成14年3月31日
14	山本 幸男	平成14年4月1日	平成18年3月31日

歴代副町長

代	氏名	就任年月日	退任年月日
1~	富田 辰也	平成19年4月1日	現任 中

歴代収入役

代	氏名	就任年月日	退任年月日
1	小松 義雄	昭和30年7月31日	昭和32年3月15日
2~4	水田 博介	昭和32年10月1日	昭和44年9月30日
5~6	小野 保二	昭和44年10月1日	昭和52年9月30日
7	福本 莊平	昭和52年10月1日	昭和54年2月20日
8~9	今津 正夫	昭和54年2月21日	昭和60年2月20日
10~12	前田 公一	昭和60年2月21日	平成9年2月20日
13~14	檜山 慶治	平成9年2月21日	平成13年2月20日
15	柿内 博文	平成13年2月21日	平成18年3月31日

歴代教育長

代	氏名	就任年月日	退任年月日
1	時政 実作	昭和30年6月1日	昭和31年6月3日
2	田中 豊	昭和31年6月4日	昭和31年9月30日
3~5	国重 三郎	昭和31年10月1日	昭和40年5月31日
6~9	田川 健治	昭和40年6月1日	昭和55年9月30日
10~12	徳永 農夫	昭和55年10月1日	平成2年9月30日
13~15	志熊 一郎	平成2年10月1日	平成12年9月30日
16~18	吉本 聖	平成12年10月1日	平成19年3月31日
19~	尾崎 龍彦	平成19年4月1日	現任 中

歴代議長

代	氏名	就任年月日	退任年月日
1	米山 正之	昭和30年1月8日	昭和30年5月31日
2~5	森山 岩夫	昭和30年6月1日	昭和34年5月31日
6~8	北村 義人	昭和34年6月4日	昭和40年6月2日
9	中村 勇	昭和40年6月2日	昭和42年5月31日
10~11	北村 義人	昭和42年6月1日	昭和46年5月31日
12	中村 勇	昭和46年6月2日	昭和48年7月9日
13~14	北村 義人	昭和48年7月9日	昭和52年6月8日
15	吉中 勝見	昭和52年6月8日	昭和54年5月31日
16	久保 徹	昭和54年6月7日	昭和56年6月5日
17~18	高 徹	昭和56年6月5日	昭和60年6月11日
19	桑原 孝顯	昭和60年6月11日	昭和62年5月31日
20~21	吉中 勝見	昭和62年6月5日	平成3年5月31日
22	久保 徹	平成3年6月1日	平成5年5月31日
23	高橋 保治	平成5年6月1日	平成7年5月31日
24	磯辺 洋	平成7年6月1日	平成9年5月31日
25	中村 寛一	平成9年6月1日	平成10年9月11日
26~27	桑原 邦昭	平成10年9月11日	平成13年5月31日
28	向井 恒夫	平成13年6月1日	平成15年5月31日
29	高川 喜彦	平成15年6月2日	平成16年12月10日
30	西本 敦夫	平成16年12月10日	平成17年1月10日
31~32	向井 恒夫	平成17年3月3日	平成21年2月26日
33	高川 喜彦	平成21年2月27日	平成23年2月26日
34	谷村 善彦	平成23年2月28日	現任 中

歴代副議長

代	氏名	就任年月日	退任年月日
1	宗貞 清一	昭和30年1月8日	昭和30年5月31日
2	藤村 義明	昭和30年6月1日	昭和31年5月28日
3	中村 勇	昭和31年5月28日	昭和32年5月28日
4~5	北村 義人	昭和32年5月28日	昭和34年5月31日
6~7	吉中 勝見	昭和34年6月4日	昭和38年5月31日
8	惣田 九一	昭和38年6月4日	昭和38年6月8日
9	弥富 新治	昭和38年7月5日	昭和40年6月2日
10	中村 道人	昭和40年6月2日	昭和42年5月31日
11	木村 栄	昭和42年6月1日	昭和44年6月10日
12	土井 保登	昭和44年6月10日	昭和46年5月31日
13	亀井 享二	昭和46年6月2日	昭和48年7月9日
14	片懸 義治	昭和48年7月9日	昭和50年5月31日
15	久保 徹	昭和50年6月2日	昭和52年6月8日
16	高 徹	昭和52年6月8日	昭和54年5月31日
17	大室 勝	昭和54年6月7日	昭和56年6月5日
18	萬谷 信誓	昭和56年6月5日	昭和58年5月31日
19	桑原 孝顯	昭和58年6月7日	昭和60年6月11日
20	高橋 保治	昭和60年6月11日	昭和62年5月31日
21	磯辺 洋	昭和62年6月5日	平成元年6月12日
22	川崎 忠史	平成元年6月12日	平成3年5月31日
23	末光 文雄	平成3年6月1日	平成5年5月31日
24	南 博	平成5年6月1日	平成7年5月31日
25	中村 寛一	平成7年6月1日	平成9年5月31日
26~27	向井 恒夫	平成9年6月1日	平成13年5月31日
28	高川 喜彦	平成13年6月1日	平成15年5月31日
29	谷村 善彦	平成15年6月2日	平成16年12月10日
30	戸村 紀夫	平成16年12月10日	平成17年1月30日
31	長信 正治	平成17年3月3日	平成18年10月16日
32	吉見 利彦	平成18年11月6日	平成19年2月27日
33	西本 敦夫	平成19年2月27日	平成21年2月26日
34	藤山 巖	平成21年2月27日	平成23年2月26日
35	林山 健二	平成23年2月28日	現任 中

# 公共施設等一覧表

名称	所在地	電話 番号	名称	所在地	電話 番号
<b>田布施町役場</b>	大字下田布施 3440 番地 1	52-2111	<b>学校・保育園等</b>		
議会議務局	"	52-5800	城南保育園	大字宿井 1039 番地 3	52-3419
会計室	"	52-5801	麻里府保育園	大字麻郷 3651 番地 5	55-5228
総務課	"	52-5802	第一保育園(法人)	大字下田布施 419 番地 6	52-3231
企画財政課	"	52-5803	第二保育園(法人)	大字下田布施 430 番地	53-1012
税務課	"	52-5804	西田布施保育園(法人)	大字上田布施 1616 番地 7	52-3519
経済課	"	52-5805	田布施幼稚園(法人)	大字下田布施 941 番地	52-2598
建設課	"	52-5807	麻郷幼稚園(法人)	大字麻郷 1760 番地	52-2656
健康保険課	"	52-5809	田布施町学校給食センター	大字下田布施 1065 番地	52-2714
町民福祉課	"	52-5810	田布施中学校	大字下田布施 1050 番地 4	52-2138
学校教育課	大字下田布施 3430 番地 1	52-5812	城南小学校	大字宿井 1039 番地 1	52-2559
社会教育課	"	52-5813	田布施西小学校	大字下田布施 2156 番地 1	52-2051
<b>公民館等</b>			東田布施小学校	大字大波野 152 番地 1	52-2050
中央公民館	大字下田布施 3430 番地 1	52-5813	麻郷小学校	大字麻郷 2258 番地	52-2210
城南公民館	大字宿井 1066 番地 1	52-2054	麻里府小学校	大字別府 1408 番地	55-5257
西田布施公民館	大字下田布施 2210 番地 1	52-4448	田布施総合支援学校	大字川西 1030 番地	52-3572
東田布施公民館	大字波野 2208 番地 7	52-3786	田布施農工高等学校	大字波野 195 番地	52-2157
麻郷公民館	大字麻郷 1512 番地 1	55-5202	<b>その他の施設</b>		
麻里府公民館	大字別府 1610 番地	55-5237	たぶせ特産加工センター	大字下田布施 2149 番地 1	53-0130
公民館国木分館	大字上田布施 1784 番地	52-4177	小行司特産加工センター	大字大波野 2222 番地	53-1550
公民館小行司分館	大字大波野 2021 番地	52-4647	のんびらんど・うましま	大字馬島 71 番地	55-5475
公民館竹尾分館	大字上田布施 599 番地	52-4556	田布施地域交流館	中央南 1 番地 6	51-0222
麻郷福祉会館	大字麻郷奥 504 番地 4	52-3579	田布施・平生水道企業団	大字下田布施 3430 番地 2	52-2400
<b>福祉・保健関係</b>			柳井地域広域水道企業団	柳井市日積 3854 番地	28-5333
田布施町保健センター	大字下田布施 2210 番地 1	52-4999	光地区消防組合東消防署	大字宿井 1091 番地 1	52-3103
高齢者いきいき館	中央南 1 番地 6	51-0221	熊南総合事務組合	平生町大字曾根 433 番地 3	57-0530
高齢者介護予防センター	大字宿井 417 番地 2	53-1294	田布施・平生合同斎苑	楠 1 番地	51-1010
田布施町社会福祉協議会	大字下田布施 3430 番地 1	53-1103	周東環境衛生組合		
<b>スポーツ・文化施設</b>			清掃センター	柳井市大字南浜 4-5-13	22-2270
田布施図書館	中央南 11 番地 1	52-2288	衛生センター	柳井市大字神代 2805 番地 1	45-2711
田布施町郷土館	大字下田布施 875 番地 6	52-2620	柳井警察署田布施交番	大字下田布施 969 番地	52-2042
田布施町スポーツセンター	大字麻郷 1293 番地 11	52-3832	田布施町商工会	大字下田布施 814 番地 1	52-2983



## 笑顔と元気のふるさと 田布施

平成24年版 田布施町勢要覧  
資料編

発行日 2012年3月

発行者 田布施町役場

〒742-1592 山口県熊毛郡田布施町大字下田布施3440-1

☎0820(52)2111

編集 制作 田布施町役場企画財政課