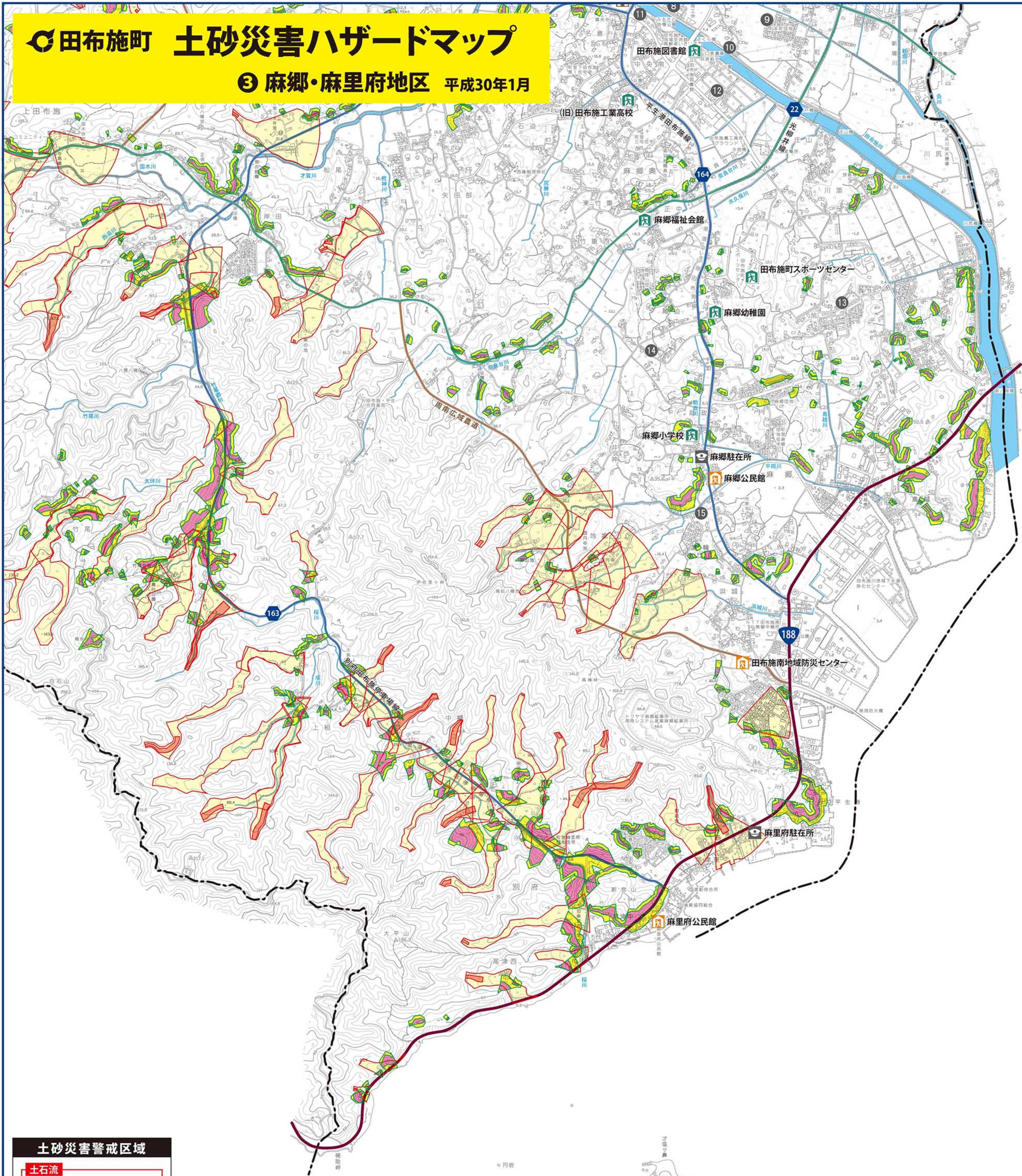


# 田布施町 土砂災害ハザードマップ

③ 麻郷・麻里府地区 平成30年1月



### 土砂災害警戒区域

**土石流**

- 土砂災害特別警戒区域 (Red triangle icon)
- 土砂災害警戒区域 (Yellow triangle icon)

**急傾斜地の崩壊**

- 土砂災害特別警戒区域 (Red triangle icon)
- 土砂災害警戒区域 (Yellow triangle icon)

### 第1指定避難所 (麻郷・麻里府地区内)

気象情報等を勘案し、土砂災害の避難所として、第一段階で町が職員を配置する避難所です。

地区	施設名	所在地	電話番号
麻郷	麻郷公民館	麻郷1512番地1	55-5202
	田布施南地域防災センター	麻郷3399番地5	55-0002
麻里府	麻里府公民館	別府1610番地	55-5237

(注=台風による高潮、洪水被害が想定されるときは開設しません。)

### 第2指定避難所 (麻郷・麻里府地区内)

土砂災害の規模、避難状況に応じ、町が順次開設していく避難所です。開設する際はお知らせします。

地区	施設名	所在地	電話番号
麻郷 (麻里府)	田布施スポーツセンター	麻郷1293番地11	52-3832
	麻郷小学校	麻郷2258番地	52-2210
	麻郷福祉会館	麻郷504番地4	52-3579
	(旧)田布施工業高校	麻郷奥127番地	52-2306
	麻郷幼稚園	麻郷1760番地	52-2656
	のんびらんどうしま	馬島71番地	55-5475
		(注=台風による高潮、または避難経路の安全が確認されるときは開設しません。)	

### 凡例

**避難場所・公共施設**

- 第1指定避難所 (Red house icon)
- 第2指定避難所 (Green house icon)
- 消防 (Red fire icon)

**鉄道・主要道路**

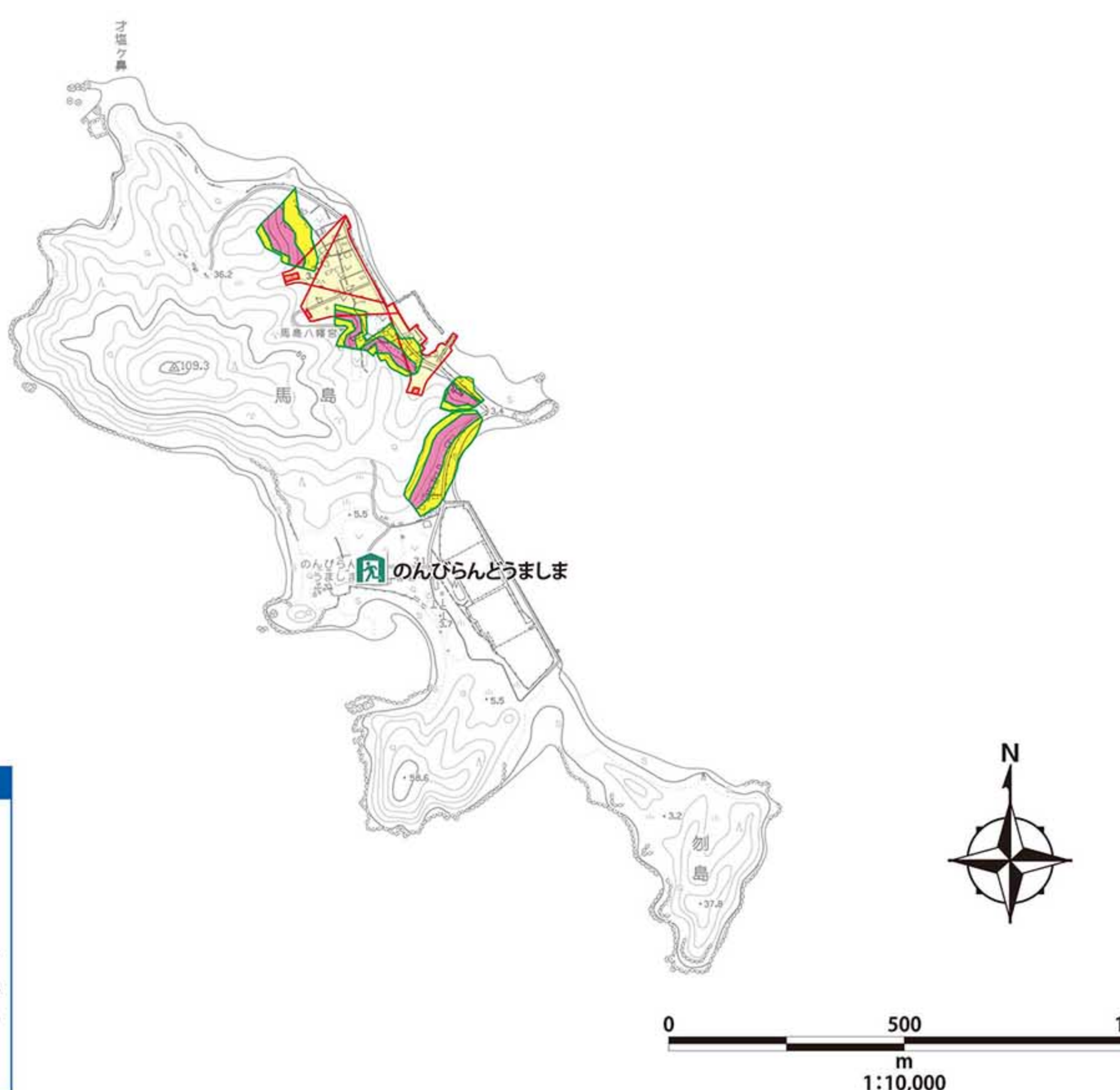
- 国道 (Red line)
- 主要地方道 (Blue line)
- 一般県道 (Green line)
- 農道 (Brown line)

**市町界**

- 市町界 (Dashed line)

**高齢者・障害者福祉施設**

- 8 心身障害者福祉作業所さくら園
- 9 リハビリ介護 ひだまりデイサービスセンター
- 10 グループホーム さくら
- 11 デイサービス はあとの樹
- 12 くらがねもちデイサービスセンター
- 13 デイサービスセンターアットホーム
- 14 はなみずき放課後デイサービス
- 15 有料老人ホームもよん



平生町