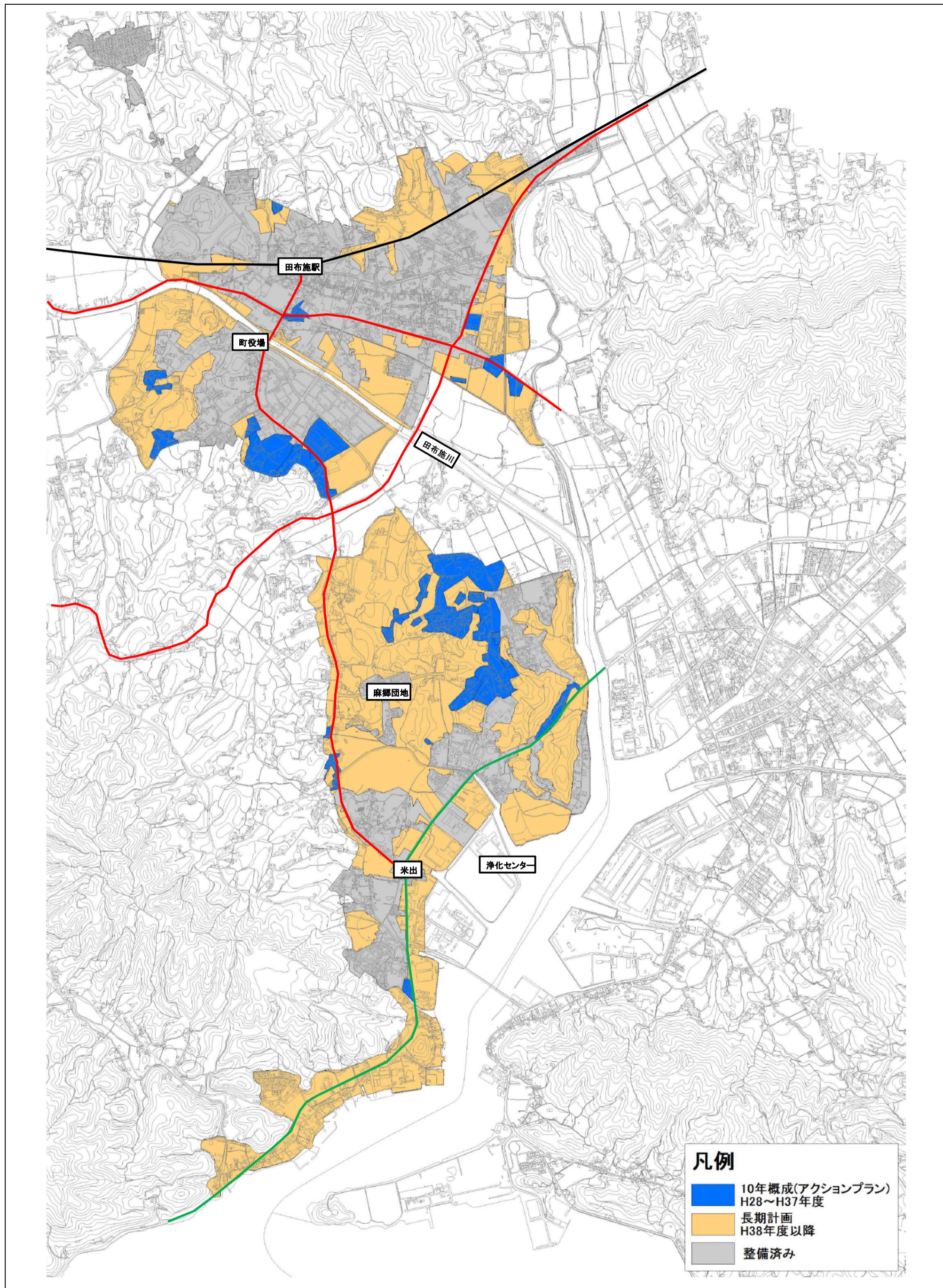
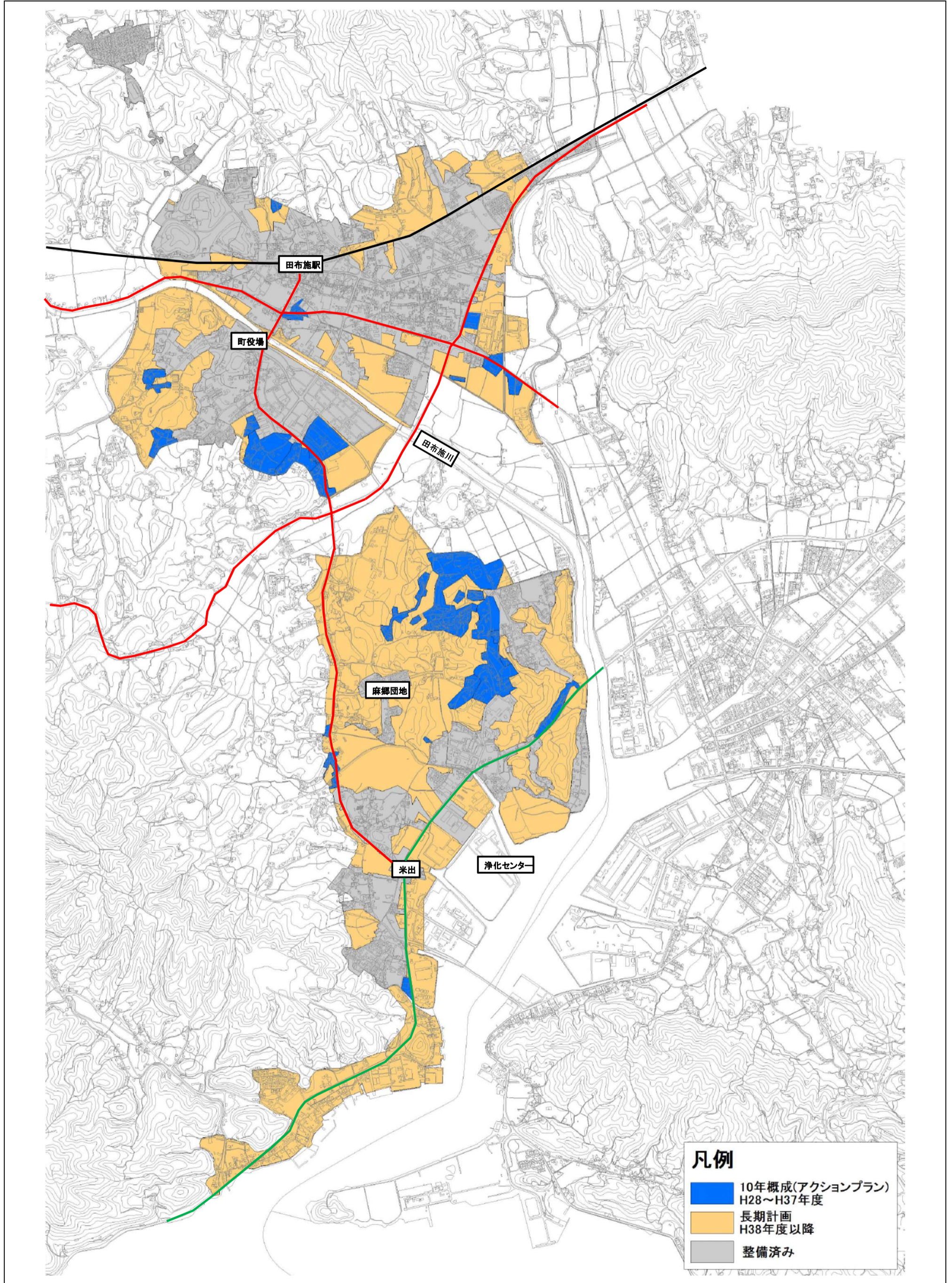


整備区域図



整備区域図



整備計画

①長期的な整備・運営管理内容

課題1	計画的な公共下水道整備の推進には、多額の財源が必要となるため、コスト縮減と工期短縮を検討する必要がある
課題2	管渠の老朽化に対応するため、ストックマネジメント計画を策定し、更新・改築を進める必要がある
課題3	公共下水道整備計画区域内の合併浄化槽への転換のための啓発活動を検討する必要がある

②スケジュール

計画区分	事業	事業内容	15	20	25	30
			平成42	平成47	平成52	平成57
実行メニュー (運営管理)	下水道	期間短縮手法による整備の実施	—————			
	浄化槽	個別訪問等による設置促進	-----			

③目標値、目標指標

長期的な整備・運営管理

		全体	公共下水道	集落排水 施設	浄化槽		その他
					個人 設置型	市町村 設置型	
整備手法	整備人口(人)	12,156	6,566	0	5,590	0	0
	整備面積(集合処理分)(ha)	377	377	0	—	—	0
ベンチマーク (指標)	汚水処理人口普及率(%)	100.0	54.0	0.0	46.0	0.0	0.0
概算 事業費	総建設事業費(百万円)	14,791	12,189	0	2,602	0	0
	年間維持管理費(百万円/年)	44	44	0		0	0
実施メニュー	期間短縮手法による整備の実施		○				
	個別訪問等による設置促進				○		