

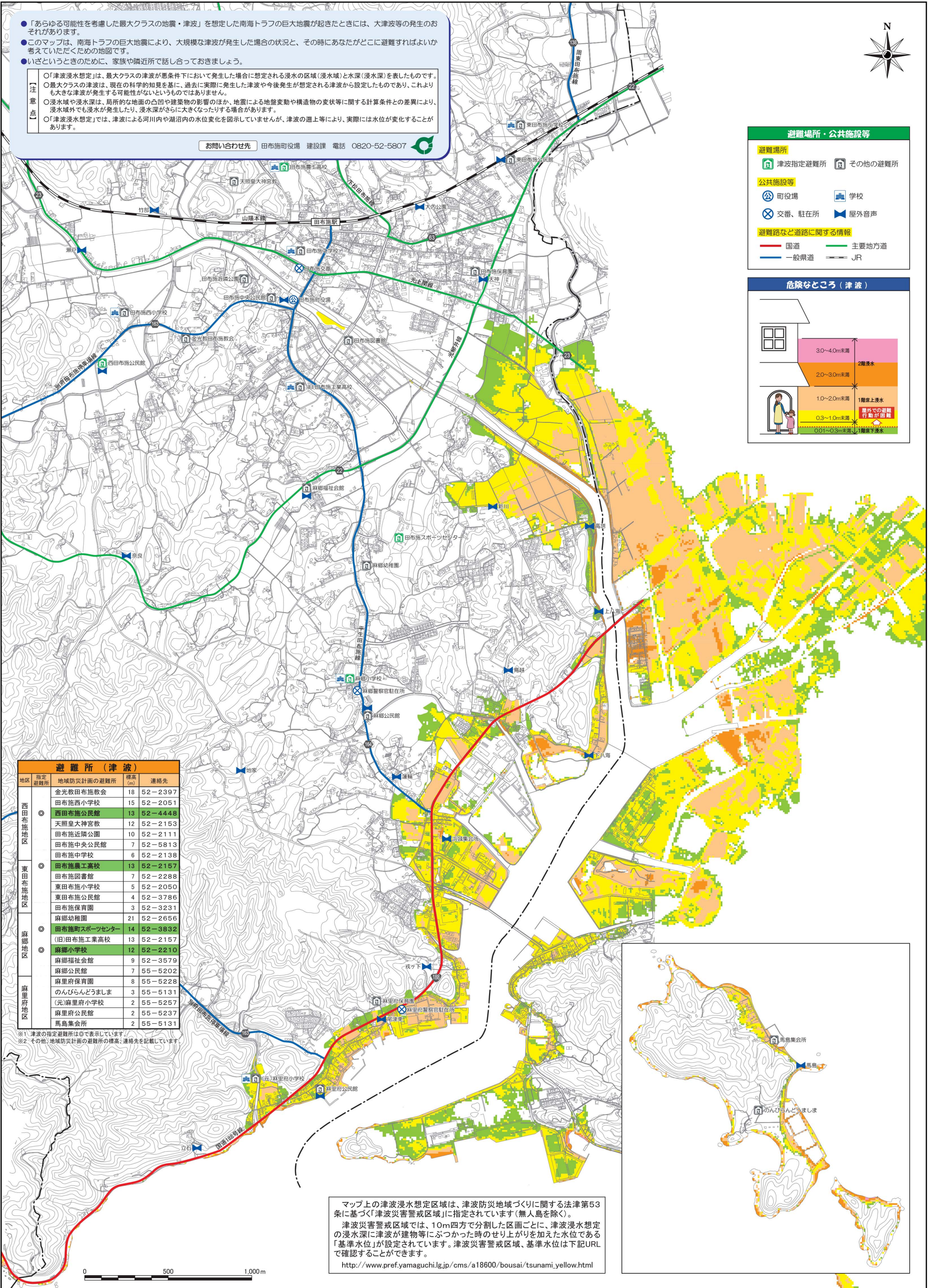
# 田布施町 津波ハザードマップ

平成27年3月末作成

- 「あらゆる可能性を考慮した最大クラスの地震・津波」を想定した南海トラフの巨大地震が起きたときには、大津波等の発生のおそれがあります。
- このマップは、南海トラフの巨大地震により、大規模な津波が発生した場合の状況と、その時にあなたがどこに避難すればよいか考えていただくための地図です。
- いざというときのために、家族や隣近所で話し合っておきましょう。

**【注意】**  
 ○「津波浸水想定」は、最大クラスの津波が悪条件下において発生した場合に想定される浸水の区域(浸水域)と水深(浸水深)を表したものです。  
 ○最大クラスの津波は、現在の科学的知見を基に、過去に実際に発生した津波や今後発生が想定される津波から設定したものであり、これよりも大きな津波が発生する可能性がないというものではありません。  
 ○浸水域や浸水深は、局所的な地面の凹凸や建築物の影響のほか、地震による地盤変動や構造物の変状等に関する計算条件との差異により、浸水域外でも浸水が発生したり、浸水深がさらに大きくなったりする場合があります。  
 ○「津波浸水想定」では、津波による河川内や湖沼内の水位変化を図示していませんが、津波の遡上等により、実際には水位が変化することがあります。

お問い合わせ先 田布施町役場 建設課 電話 0820-52-5807

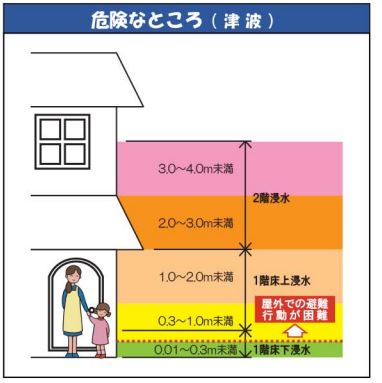


### 避難場所・公共施設等

**避難場所**  
 津波指定避難所 (A) その他の避難所 (B)

**公共施設等**  
 町役場 (C) 学校 (D)  
 交番、駐在所 (E) 屋外音声 (F)

**避難路など道路に関する情報**  
 国道 (G) 主要地方道 (H)  
 一般県道 (I) JR (J)



避難所(津波)			
地区	指定避難所	地域防災計画の避難所	標高(m) 連絡先
西田布施地区	◎	金光教田布施教会	18 52-2397
		田布施西小学校	15 52-2051
		西田布施公民館	13 52-4448
		天照皇大神宮	12 52-2153
		田布施近隣公園	10 52-2111
		田布施中央公民館	7 52-5813
東田布施地区		田布施中学校	6 52-2138
	◎	田布施農工高校	13 52-2157
		田布施図書館	7 52-2288
		東田布施小学校	5 52-2050
		東田布施公民館	4 52-3786
麻郷地区		田布施保育園	3 52-3231
		麻郷幼稚園	21 52-2656
	◎	田布施町スポーツセンター	14 52-3832
		(旧)田布施工業高校	13 52-2157
		麻郷小学校	12 52-2210
麻里府地区		麻郷福祉会館	9 52-3579
		麻郷公民館	7 55-5202
		麻里府保育園	8 55-5228
		のんびらんどましま	3 55-5131
		(元)麻里府小学校	2 55-5257
		麻里府公民館	2 55-5237
	馬島集会所	2 55-5131	

※1 津波の指定避難所は◎で表示しています。  
 ※2 その他、地域防災計画の避難所の標高、連絡先を記載しています。

マップ上の津波浸水想定区域は、津波防災地域づくりに関する法律第53条に基づく「津波災害警戒区域」に指定されています(無人島を除く)。  
 津波災害警戒区域では、10m四方で分割した区画ごとに、津波浸水想定  
 の浸水深に津波が建物等につかった時のせり上がりを加えた水位である  
 「基準水位」が設定されています。津波災害警戒区域、基準水位は下記URL  
 で確認することができます。  
[http://www.pref.yamaguchi.lg.jp/cms/a18600/bousai/tsunami\\_yellow.html](http://www.pref.yamaguchi.lg.jp/cms/a18600/bousai/tsunami_yellow.html)

