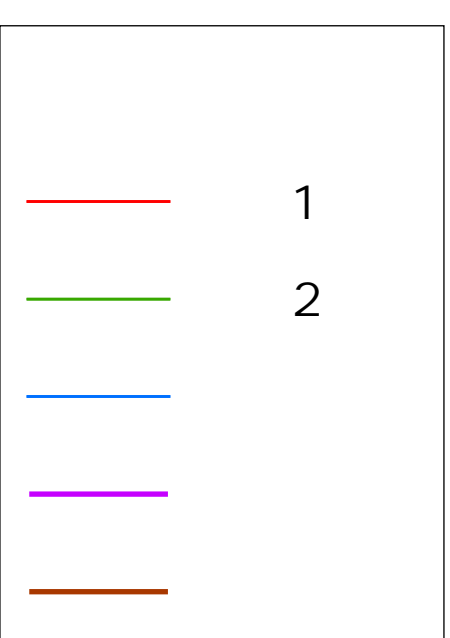
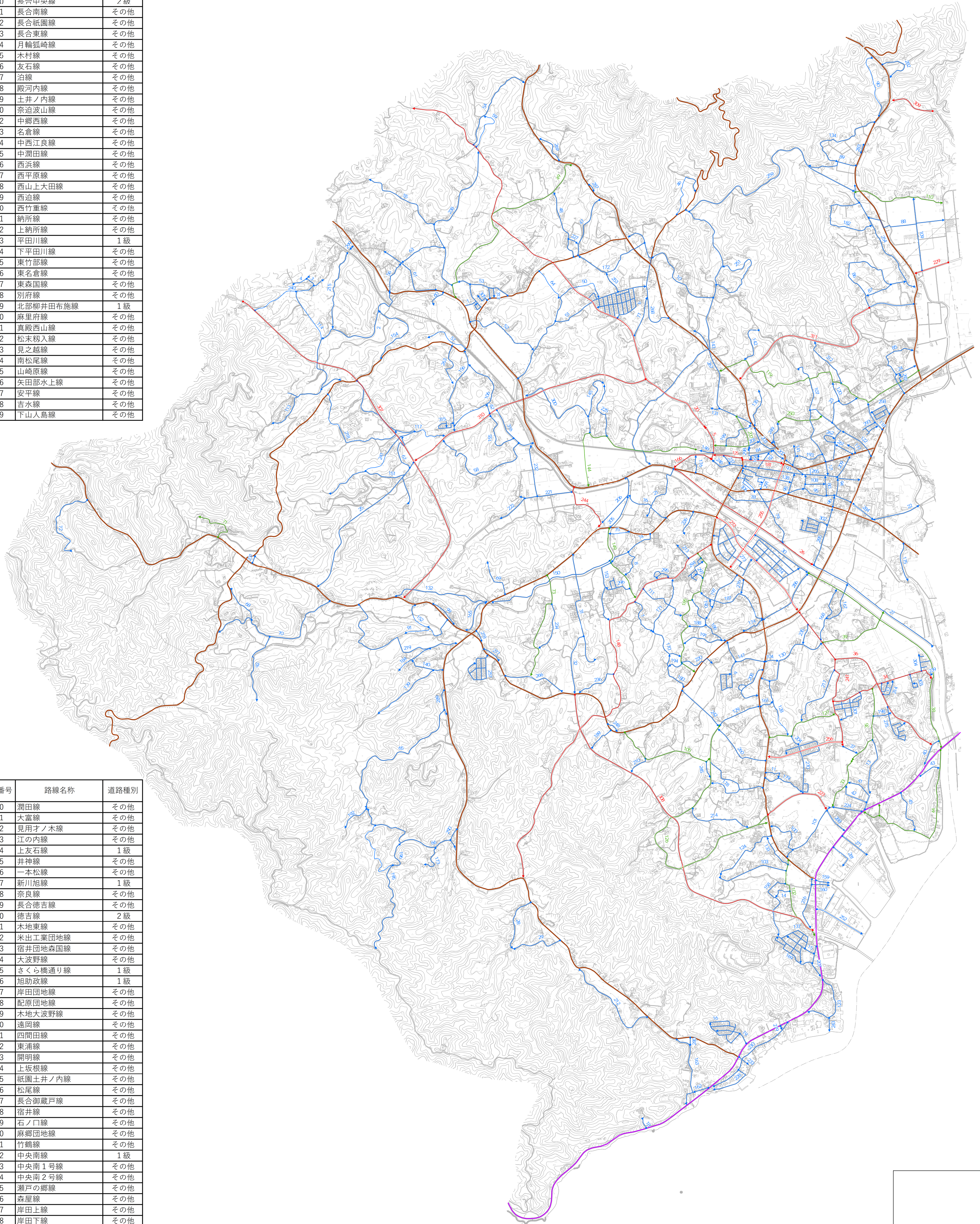
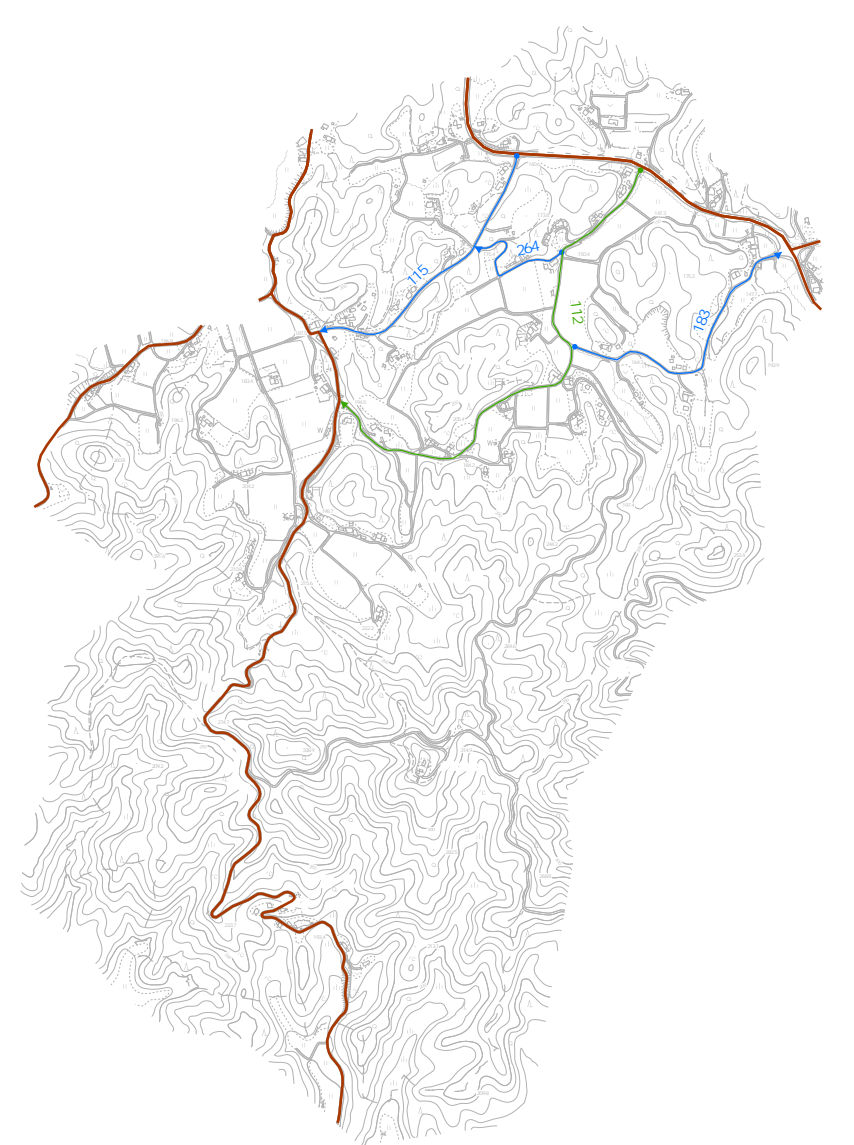


路線番号	路線名称	道路種別
1	城南団地線	その他
2	木安線	その他
3	下瀧田線	その他
4	瀧田奥線	その他
5	上定井手線	1級
6	稲荷山団地線	その他
7	田川線	その他
8	長田南線	その他
9	宿井団地線	その他
10	明神線	その他
11	助政北線	その他
12	春日住宅1号線	その他
13	藤尾線	その他
14	浜城中線	その他
15	泊田線	その他
16	貝田団地線	その他
18	立石線	その他
19	貝田中央線	その他
20	御蔵戸青水線	1級
21	北山根線	その他
22	金町線	その他
23	上ヶ線	その他
24	八幡線	その他
25	大田線	その他
26	新川線	1級
27	川尻線	その他
28	上郷線	その他
29	橋尾線	その他
30	砂岡線	その他
31	水上線	その他
32	水上奈良線	その他
33	旭線	2級
34	平原線	1級
35	下山鳥越線	2級
36	平原八海線	1級
37	惣田線	その他
38	水久保線	2級
39	川添線	2級
40	八海線	その他
41	平山線	その他
42	鳥越線	その他
43	中八海線	その他
44	下八海線	2級
45	引神線	その他
46	別所線	その他
47	京城線	その他
48	森園線	その他
49	田宮宮本線	2級
50	上時貞線	その他
51	宿井時貞線	その他
52	瓜迫線	その他
53	田原線	その他
54	瀬々暮線	その他
55	大田線	その他
56	原線	その他
57	西山線	その他
58	大力線	その他
59	吉水瀬々暮線	その他
60	広井菟岡線	その他
61	広井線	その他
62	国森栗島線	その他
63	犬田原線	その他
64	森園時貞線	その他
65	竹尾線	その他
66	竹尾線	その他
67	国安線	その他
68	大平真殿線	その他
69	佐無毛線	その他
70	大平線	その他
71	丸尾線	2級
72	畑線	その他
73	下松尾線	2級
74	長田線	その他
75	長田西線	その他
76	長田中線	その他
77	御蔵戸宿井線	その他
78	砂田線	その他
79	砂田中線	その他
80	相上線	その他
82	勇線	その他
84	長合線	その他
85	神宮線	その他
86	坪曾線	その他
87	坪曾中線	その他
88	天王原線	その他
89	小坂線	その他
90	上段線	その他
91	小神田線	その他
92	万慶寺線	その他
93	幸町一本松線	その他
94	天神町線	その他
95	新町線	その他
96	本町線	その他
98	幸町線	その他
99	田原線	その他
100	納谷進輪線	その他
101	納谷平田川線	その他
102	浜城線	2級
103	江後線	その他
104	久止礼山崎線	その他
105	清力板倉線	2級
106	栗島線	その他
107	上ヶ西線	その他
108	相上西線	その他
109	岩永線	その他
110	香の前若水線	2級
111	坂平線	その他
112	市明東線	2級
113	後西山線	その他
114	木ノ井線	その他
115	市明北線	その他
116	馬島線	その他
117	疫神線	その他
118	共和線	その他
119	末東川線	2級
120	久保線	その他
121	道免線	その他
122	塩坪道免線	その他
123	残ヶ下線	その他
124	江後西線	その他
125	坂南線	1級
126	尾泊地家線	2級
127	月輪平商線	2級
128	尾中月輪線	その他
129	尾泊線	その他
130	尾中川添線	その他
131	奥大段線	その他
132	大迫線	その他
133	金森線	その他
134	上段藤田線	その他
135	長合迫線	その他
137	上泊線	その他
138	川端線	その他
139	北田八主寺線	その他
140	北田線	その他
141	稲園住宅線	その他
142	木地平田線	その他
143	御蔵戸線	その他
144	大平田北方線	2級
145	竹部線	その他
146	岩崎線	その他
147	久止礼正中線	その他
148	神邊線	1級
149	松ノ内線	2級
150	才賀線	その他
151	国近日尻線	その他
152	国木小神田線	その他
153	蔵本線	その他
154	葛岡線	その他
155	国森線	その他
156	郷線	その他
158	小更川上線	その他
159	米出1号線	その他
160	米出2号線	その他
161	高神迫線	その他
162	尾津西線	その他
163	麻里府小線	その他
164	三本松線	その他

路線番号	路線名称	道路種別
165	才賀田線	その他
166	定井手線	1級
167	庄山線	その他
168	庄山西線	その他
169	下泊川上線	その他
170	城竹重線	その他
171	城石迫線	その他
172	宿井森園線	その他
173	城ヶ迫向井田線	その他
174	正中線	その他
175	夕除線	その他
176	定井手中線	その他
177	寺家田線	その他
178	助政井神線	その他
179	助政線	その他
180	李線	その他
181	三本松塩坪線	1級
182	惣津線	その他
183	龍石線	その他
184	高藤線	その他
185	見用線	2級
186	萩尾正中線	その他
187	三宅線	その他
188	竹重東線	その他
189	高藤線	その他
190	坪線	その他
191	竹重中央線	その他
192	大城線	その他
193	大法住宅線	その他
194	竹重線	その他
195	竹尾上線	その他
196	竹尾中線	その他
197	竹重北線	その他
198	高塔線	その他
199	長合北線	その他
200	長合中央線	2級
201	長合南線	その他
202	長合紙園線	その他
203	長合東線	その他
204	月輪孤崎線	その他
205	木村線	その他
206	友石線	その他
207	泊線	その他
208	殿河内線	その他
209	土井ノ内線	その他
210	奈迫波山線	その他
212	中郷西線	その他
213	名倉線	その他
214	中西江良線	その他
215	中瀧田線	その他
216	西浜線	その他
217	西平原線	その他
218	西山上大田線	その他
219	西迫線	その他
220	西竹重線	その他
221	納所線	その他
222	上納所線	その他
223	平田川線	1級
224	下平田川線	その他
225	東竹部線	その他
226	東名倉線	その他
227	東森園線	その他
228	別府線	その他
229	北御柳井田布菴線	1級
230	麻里府線	その他
231	真殿西山線	その他
232	松末初入線	その他
233	見之越線	その他
234	南松尾線	その他
235	山崎尾線	その他
236	矢田部水上線	その他
237	安平線	その他
238	吉水線	その他
239	下山人島線	その他

路線番号	路線名称	道路種別
240	酒田線	その他
241	大富線	その他
242	見用才ノ木線	その他
243	江の内線	その他
244	上友石線	1級
245	井神線	その他
246	一本松線	その他
247	新川地線	1級
248	奈良線	その他
249	長合徳吉線	その他
250	徳吉線	2級
251	本地東線	その他
252	米出工業団地線	その他
253	宿井団地森園線	その他
254	大波野線	その他
255	さくら橋通り線	1級
256	稲助政線	1級
257	岸田団地線	その他
258	配原団地線	その他
259	本地大波野線	その他
260	遠岡線	その他
261	四間田線	その他
262	東浦線	その他
263	開明線	その他
264	上坂根線	その他
265	紙園土井ノ内線	その他
266	松尾線	その他
267	長合御蔵戸線	その他
268	宿井線	その他
269	石ノ門線	その他
270	麻郷団地線	その他
271	竹鶴線	その他
272	中央南線	1級
273	中央南1号線	その他
274	中央南2号線	その他
275	瀬戸の郷線	その他
276	森屋線	その他
277	岸田上線	その他
278	岸田下線	その他
279	岩口線	その他
280	瀬戸線	その他
281	米出第2工業団地線	その他
282	長波山線	その他
283	白井田宮田線	その他
284	熊王金町線	その他
285	砂岡本町線	その他
286	高橋水久保線	その他
287	西京城線	その他
288	海田輪屋線	その他

路線番号	路線名称	道路種別
289	河原田寺向線	その他
290	井ノ花屋田線	その他
291	下園地線	その他
292	八和田地線	その他
293	由良地線	その他
294	見用地線	その他
295	石迫地線	その他
296	中土井地線	その他
297	尾尻地線	その他
298	三本松長合線	その他
299	上瀧田線	その他
300	竹部線	その他
301	大泉地線	その他
302	本町地線	その他
303	高塔下山線	その他
304	高塔橋口線	その他
305	中土井田原線	その他
306	砂田下河原線	その他
307	西山中西線	1級
308	矢蔵浜線	1級
309	柳井上線	1級
310	波野川西線	1級
311	坪曾平田線	1級
312	佃池久保線	その他
313	尾殿線	その他
314	春日住宅2号線	その他
315	実泉地線	その他
316	実万土井線	その他



1:20,000

