

令和7年版

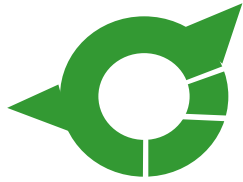
町勢要覧資料編



～いのち育み 未来へつなぐ～

笑顔と元気あふれる 住みよいまち田布施

町章の由来



ひらがなの「た」の字を図案化したもので、円は平和を象徴し、両側の翼は将来に向かって大きく羽ばたく躍進と発展を意味するものです。(昭和35年1月1日制定)

田布施町民憲章

豊かな自然に恵まれ、歴史と伝統をうけついただわたくしたち田布施町民は、力を合わせ、活力にみち未来に輝く田布施を築くため、この憲章を定めます。

- 一、健康で明るいくらしにつとめます
- 一、豊かな心を養い、文化を高めます
- 一、暖かい家庭を築き、伸びゆく力を育てます
- 一、人に親切し、互いに助けあいます
- 一、決まりを守り、平和なふるさとをつくります

町の木
(クロガネモチ)



町の花
(コバノミツバツツジ)



目 次

町民の暮らし	1
自然	2
人口	3
経済・産業	4
土木・建設・運輸	5
保健・衛生・福祉	6～7
教育	8
安全	9
財政	9～10
行政	11～13
公共施設等一覧	14～15

町民のくらし

<p>出生</p>  <p>1月に 4.1 人</p>	<p>死亡</p>  <p>1月に 15.5 人</p>	<p>結婚</p>  <p>1月に 3.2 組</p>
<p>転入</p>  <p>1月に 31.3 人</p>	<p>転出</p>  <p>1月に 37.8 人</p>	<p>離婚</p>  <p>1月に 1.8 組</p>
<p>人口密度</p>  <p>1km²当たり 287.2 人</p>	<p>世帯人員</p>  <p>1世帯当たり 2.43 人</p>	<p>上水道</p>  <p>1日1人当たり 193.7 ㍓</p>
<p>医師・歯科医師</p>  <p>1,114.1 人に1人</p>	<p>ごみ収集量</p>  <p>1日1世帯当たり 2.07 kg</p>	<p>火災</p>  <p>41 日に1件</p>
<p>交通事故</p>  <p>19 日に1件</p>	<p>救急出動</p>  <p>1日に 1.8 回</p>	<p>町の予算(一般会計)</p>  <p>1人当たり 489,816 円</p>

令和6年度現在、医師・歯科医師数は令和2年現在

自然

■位置・面積

名称 田布施町役場
 位置 熊毛郡田布施町大字下田布施3440番地1
 経度 東経 132° 02′ 39″
 緯度 北緯 33° 57′ 04″
 面積 50.42km²

■極限

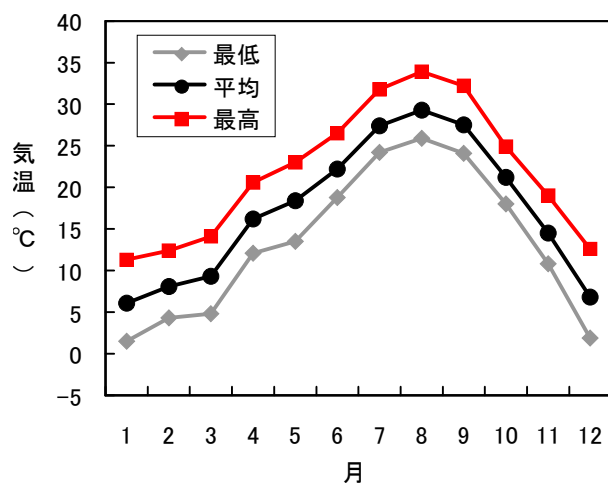
東端 小行司 東経 132° 04′ 34″ 68
 西端 上田布施 東経 131° 58′ 56″ 73
 南端 勿島 北緯 33° 52′ 52″ 38
 北端 小行司 北緯 34° 01′ 00″ 83

■気象

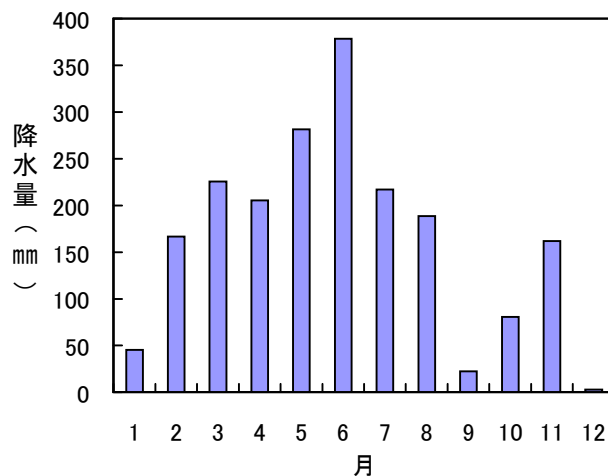
年次	気温(°C)					降水量		
	平均			極限		総降水量 (mm/年)	最大降水量 (mm/日)	降水日数 (日)
	平均	最高	最低	最高	最低			
令和2年	16.0	20.7	11.8	34.8	-4.5	1,974	124	102
令和3年	16.0	20.7	11.9	34.8	-6.7	2,131	154	97
令和4年	15.3	20.1	11.1	34.3	-4.8	1,296	129	72
令和5年	16.7	21.6	12.3	36.3	-6.0	1,695	122	94
令和6年	16.5	22.4	11.8	38.1	-5.0	2,110	110	103

資料：山口県統計年鑑「柳井地域気象観測所」

■月別気温(令和6年)



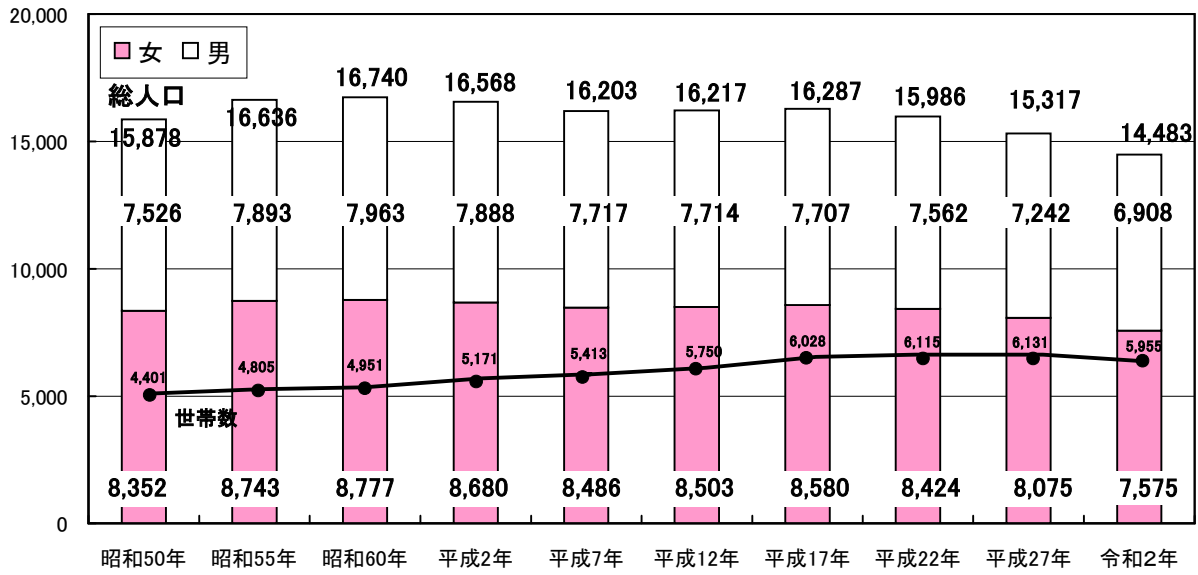
■月別降水量(令和6年)



資料：山口県統計年鑑「柳井地域気象観測所」

人口

■人口と世帯の推移(各年10月1日現在)



資料: 国勢調査

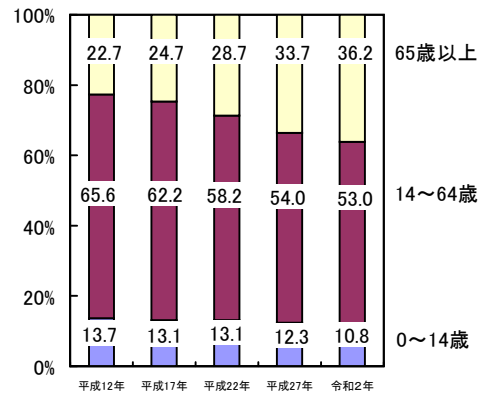
■人口動態

単位: 人

年度	自然動態			社会動態			年間増減数
	出生	死亡	増減	転入	転出	増減	
令和2年	61	213	▲ 152	466	507	▲ 41	▲ 193
令和3年	64	218	▲ 154	436	499	▲ 63	▲ 217
令和4年	72	252	▲ 180	453	495	▲ 42	▲ 222
令和5年	50	226	▲ 176	340	395	▲ 55	▲ 231
令和6年	49	186	▲ 137	376	454	▲ 78	▲ 215

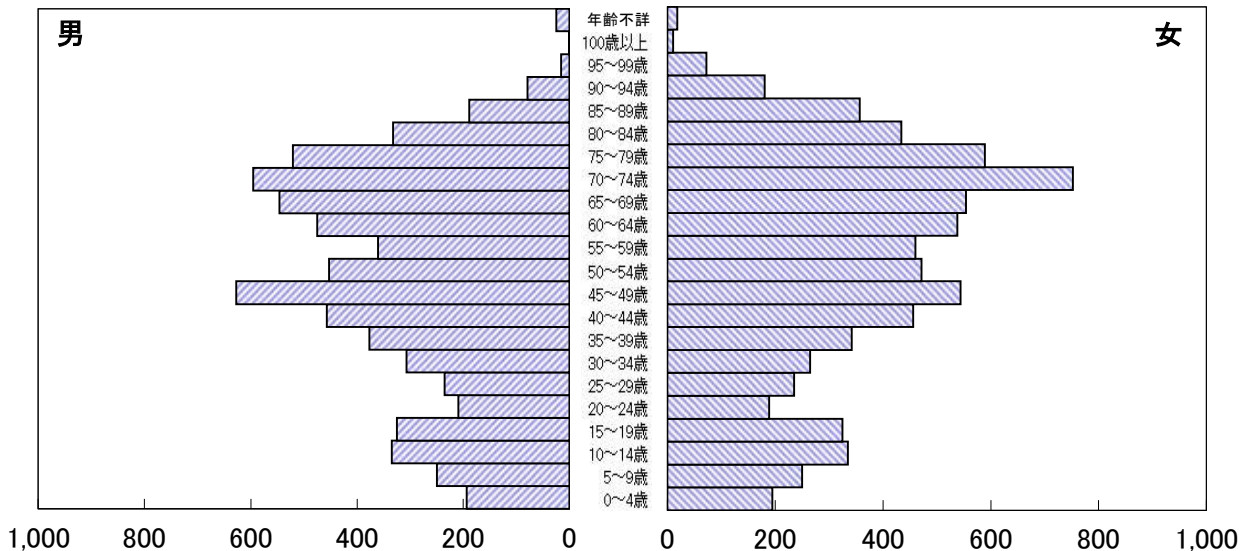
資料: 町民福祉課

■年齢別人口割合(各年10月1日現在)



資料: 国勢調査

■田布施町人口ピラミッド(令和2年10月1日現在)



資料: 国勢調査

経済・産業

■農業の状況(各年2月1日現在)

年次	農家世帯数					耕地面積(ha)			
	総数	販売農家			自給的農家	総面積	田	畑	果樹園
		専業	1種兼業	2種兼業					
平成12年	1,070	176	53	432	409	532	466	53	13
平成17年	960	147	45	290	478	377	338	30	9
平成22年	786	134	18	208	426	334	295	28	11
平成27年	657	123	10	148	376	306	276	26	4
令和2年	487	178 [※]			309	278	256	18	4

※販売農家の内訳はありません。(統計資料なし)

資料: 農林業センサス

■漁業の状況(経営体数は各年11月1日現在)

年次	経営体総数	個人経営体数			団体経営体数	種類別漁獲高(t)			
		計	専業	兼業		総数	魚類	貝類	水産動物
平成10年	38	36	20	16	2	186	119	11	56
平成15年	37	37	12	25	0	166	100	5	61
平成20年	31	31	19	12	0	154	101	2	51
平成25年	30	29	11	18	1	157	125	1	31
平成30年	23	23	13	10	0	196	172	1	23
令和5年	20	20	13	7	0	—	—	—	—

資料: 漁業センサス、中国四国農政局山口統計情報事務所「山口農林水産統計年報」

■事業所及び企業の状況(令和3年6月1日現在)

資料: 経済センサス

産 業	事業所数	従業者数
農林漁業	8	51
鉱業・採石業・砂利採取業	1	11
建設業	66	394
製造業	63	1,515
電気・ガス・熱供給・水道業	2	17
情報通信業	4	29
運輸業・郵便業	9	116
卸売業・小売業	110	832
金融業・保険業	6	29
不動産業・物品賃貸業	12	23
学術研究、専門・技術サービス業	15	79
宿泊業・飲食サービス業	38	141
生活関連サービス業・娯楽業	42	81
教育・学習支援業	9	34
医療・福祉	41	547
複合サービス事業	6	42
サービス業(他に分類されないもの)	46	174
公務(他に分類されるものを除く)	0	0
計	478	4,115

土 木 ・ 建 築

■道路の状況(令和6年4月1日現在)

区分	路線数	実延長 (m)	舗装の状況		改良の状況		橋梁	
			舗装済(m)	舗装率(%)	改良済(m)	改良率(%)	橋梁数	実延長(m)
総 数	320	232,230	230,524	99.3	164,778	71.0	207	2,045
国 道	1	5,828	5,828	100	5,828	100	13	152
県 道	9	48,819	48,819	100	38,658	79.2	56	534
町 道	310	177,583	175,877	99.0	120,292	67.7	138	1,359

資料:山口県の道路現状

■公営住宅の状況(各年4月1日現在)

単位:戸

年次	総数	木造	簡易耐火 (平屋建)	簡易耐火 (2階建)	RC7F	
					公営	特公賃
令和2年	300	30	98	92	60	20
令和3年	288	30	98	80	60	20
令和4年	288	30	98	80	60	20
令和5年	272	40	88	64	60	20
令和6年	280	48	88	64	60	20

資料:建設課

■民有家屋数及び床面積(各年1月1日)

地方税法第418条の規定による固定資産の価格等の概要調書によるもの

(単位 m²)

年次	総 数		木 造 家 屋						非 木 造 家 屋			
			(内)専用住宅		(内)併用住宅				住宅・アパート1)			
	棟 数	床面積	棟 数	床面積	棟 数	床面積	棟 数	床面積	棟 数	床面積	棟 数	床面積
令和2年	11,825	1,322,603	9,426	900,013	6,112	707,432	148	21,315	2,399	422,590	868	121,845
令和3年	11,807	1,328,183	8,407	900,915	6,120	709,135	147	21,216	2,400	427,268	868	121,915
令和4年	11,809	1,328,427	9,416	901,706	6,140	710,847	145	20,648	2,393	426,721	865	121,610
令和5年	11,821	1,331,916	9,424	904,234	6,167	714,010	143	20,423	2,397	427,682	865	121,698
令和6年	11,786	1,307,550	9,369	903,131	6,175	715,344	140	19,880	2,417	433,270	863	121,146

注1) 専用住宅のみ

資料:市町村税等資料

運 輸

■種類別自動車保有台数(各年3月31日)

年 度	総 数	登 録 車 両							小 型 二 輪
		物 用			乗 合 (バス)	乗 用		特 殊 用途車1)	
		普 通	小 型	被けん引		普 通	小 型		
令和3年	5,950	289	331	33	9	2,348	2,596	152	192
令和4年	5,938	294	339	35	8	2,366	2,541	148	207
令和5年	5,904	296	345	37	8	2,358	2,506	146	208
令和6年	5,867	297	340	36	8	2,385	2,438	143	220
令和7年	5,770	289	337	38	7	2,402	2,341	145	211

注 1) 大型特殊を含む 2) 排気量250ccを超えるもの。

中国運輸局山口運輸支局

保 健 ・ 衛 生 ・ 福 祉

■医療施設数、医療関係従業者数(各年12月31日現在、診療所数は10月1日現在)

年次	施設数			従業者数(人)						
	一般診療所	歯科診療所	薬局	医師	歯科医師	薬剤師	保健師	助産師	看護師	准看護師
平成30年	5	6	7	6	6	6	8	-	27	29
令和元年	5	6	7	-	-	-	-	-	-	-
令和2年	6	6	7	7	6	5	9	-	27	38
令和3年	6	6	8	-	-	-	-	-	-	-
令和4年	5	6	8	7	6	3	8	-	26	33
令和5年	5	6	6	-	-	-	-	-	-	-

資料: 県健康福祉部「保健統計年報」(山口県統計年鑑)
(令和元年、令和3年、令和5年は従業者数に関する調査なし)

■ごみ・し尿処理状況

年度	ごみ		し尿	
	処理人口(人)	年間総収集量(t)	処理人口(人)	年間総収集量(kℓ)
平成30年	15,271	4,476	609	1,357
令和元年	15,093	4,592	489	1,360
令和2年	14,891	4,679	459	1,178
令和3年	14,674	4,490	426	1,198
令和4年	14,452	4,462	364	1,121
令和5年	14,213	4,501	348	1,004

資料: 県総合企画部 市町村課「市町村公共施設状況」

■国民健康保険加入、給付状況

年度	被保険者		保険税 (課税額・千円)	1人当たり (保険税・円)
	世帯数	人口(人)		
令和元年	2,251	3,336	289,856	86,887
令和2年	2,239	3,292	284,907	86,545
令和3年	2,187	3,180	284,404	89,435
令和4年	2,078	2,991	253,676	84,813
令和5年	1,981	2,825	234,630	83,055
令和6年	1,846	2,630	223,443	84,959

資料: 健康保険課

■国民年金加入状況

単位: 人

年度	任意被保険者数	強制被保険者数	第3号被保険者数
令和元年	21	1,406	892
令和2年	26	1,449	850
令和3年	22	1,397	812
令和4年	25	1,349	762
令和5年	23	1,350	725
令和6年	22	1,337	661

資料: 健康保険課

■年金受給者の状況

単位:人

年度	福祉年金受給者数			基礎年金受給者数			
	老齢福祉年金	障害福祉年金	計	老齢基礎年金	障害基礎年金	遺族基礎年金	計
令和元年	0	289	289	5,083	64	15	5,162
令和2年	0	288	288	5,140	65	18	5,223
令和3年	0	289	289	5,168	62	18	5,248
令和4年	0	291	291	5,189	63	26	5,278
令和5年	0	291	291	5,224	60	23	5,307
令和6年	0	293	293	5,177	63	24	5,264

資料:健康保険課

■介護保険の状況(被保険者数、認定者数は各年3月31日現在)

単位:人

年度	第1号 被保険者数	認定者数		延べ受給者数		
		第1号 被保険者数	第2号 被保険者数	居宅介護 (介護予防)	地域密着型 サービス	施設介護 サービス
令和元年	5,432	868	22	5,117	1,197	2,593
令和2年	5,437	775	17	4,868	1,260	2,517
令和3年	5,426	806	16	5,128	1,299	2,481
令和4年	5,430	922	19	5,335	1,457	2,336
令和5年	5,423	900	21	5,992	1,586	2,225
令和6年	5,384	1,025	13	6,290	1,670	2,473

資料:健康保険課

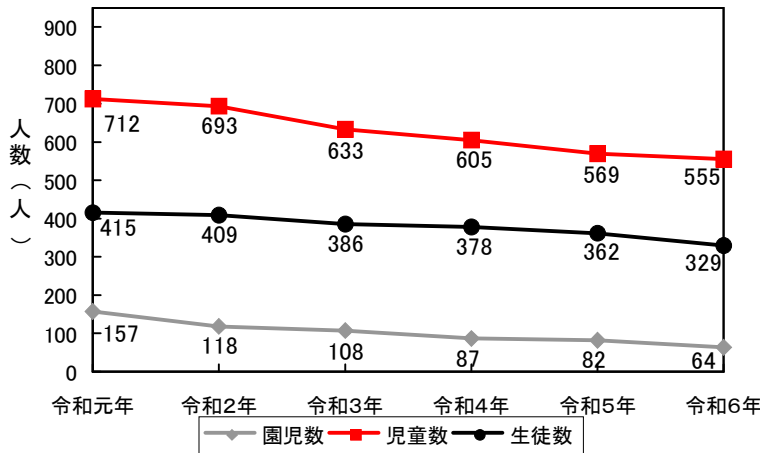
■保育園の状況(各年4月1日現在)

年次	施設数		職員数 (人)	入所児童数(人)			
	公立	法人		3歳未満	3歳児	4歳児以上	計
令和元年	2	2	72	103	49	99	251
令和2年	2	2	66	93	68	91	252
令和3年	2	2	64	87	59	117	263
令和4年	2	2	66	74	52	122	248
令和5年	2	2	67	75	43	117	235
令和6年	2	2	67	89	42	101	232

資料:町民福祉課

教育

■園児・児童・生徒数の推移(各年5月1日現在)



幼稚園 2園
小学校 4校
中学校 1校

資料: 学校基本調査

■公民館等の利用状況

単位: 人

年度	麻郷	麻里府	東田布施	西田布施	城南	中央
令和元年	7,370	3,307	8,682	27,618	6,940	8,137
令和2年	4,357	1,698	6,716	10,503	3,568	4,668
令和3年	3,822	2,560	5,241	16,041	3,593	4,410
令和4年	7,062	3,397	5,919	17,829	4,979	-
令和5年	6,047	1,034	6,587	21,231	4,410	-
令和6年	7,863	962	7,410	17,150	5,613	-

資料: 社会教育課

■体育施設の利用状況

単位: 人

年度	町民グラウンド	第一体育館	第二体育館	弓道場	プール
令和元年	12,396	16,455	26,049	3,645	3,684
令和2年	8,596	11,553	17,683	2,770	1,401
令和3年	10,387	10,643	16,174	3,425	1,138
令和4年	12,454	13,645	18,500	3,924	1,466
令和5年	9,832	13,500	24,980	6,145	2,162
令和6年	17,233	17,575	24,286	2,316	6,526

資料: 社会教育課

■図書館の状況

年度	受入冊数(冊)	蔵書数(冊)	貸出冊数(冊)	登録者数(人)	入館者数(人)	開館日数(日)
令和元年	1,796	92,655	78,096	15,333	32,597	259
令和2年	1,882	93,795	69,249	15,566	24,837	255
令和3年	1,774	94,794	81,157	15,811	28,102	278
令和4年	4,088	97,305	78,172	15,908	30,188	278
令和5年	1,158	98,030	78,143	16,233	30,085	279
令和6年	1,746	98,816	70,570	16,439	30,045	278

資料: 社会教育課

安全

■火災状況

年度	火災発生件数					損害見積額 (千円)
	総数	建物	林野	船舶・車両	その他	
令和元年	3	2	0	0	1	15,322
令和2年	7	3	0	0	4	19,851
令和3年	9	2	1	1	5	3,808
令和4年	9	3	2	0	4	17,968
令和5年	14	4	0	1	9	41,191
令和6年	9	3	1	1	4	1,781

資料：光地区消防組合

■救急出動状況

年度	総数	火災	交通事故	労働災害	運動競技	一般負傷	加害	自損行為	急病	その他
令和元年	592	0	32	7	7	98	1	5	432	10
令和2年	577	2	39	5	1	110	0	3	401	16
令和3年	590	2	35	5	2	94	2	2	431	17
令和4年	587	0	25	8	5	87	0	5	446	11
令和5年	654	1	24	8	2	120	1	3	477	18
令和6年	651	2	35	10	5	102	0	1	470	3

資料：光地区消防組合消防年報

■交通事故の状況

区分	総発生件数	人身事故発生件数	死者数	負傷者数	物損事故発生件数
令和元年	284	26	0	28	258
令和2年	282	14	0	20	268
令和3年	263	17	0	21	246
令和4年	266	16	1	17	250
令和5年	275	18	0	23	257
令和6年	281	19	1	31	262

資料：総務課

財政

■特別会計歳入歳出決算額の推移

単位：千円

区分	令和元年度		令和2年度		令和3年度		令和4年度		令和5年度		令和6年度	
	歳入	歳出	歳入	歳出	歳入	歳出	歳入	歳出	歳入	歳出	歳入	歳出
国民健康保険特別会計	1,922,541	1,885,908	1,933,396	1,873,072	1,884,687	1,847,536	1,791,265	1,762,248	1,680,303	1,657,302	1,676,230	1,648,308
下水道事業特別会計	922,024	919,517	843,922	843,393	849,770	841,844	889,811	879,587	—	—	—	—
介護保険特別会計	1,721,648	1,607,728	1,740,273	1,662,577	1,669,403	1,604,203	1,605,917	1,574,924	1,609,782	1,586,873	1,724,556	1,702,183
後期高齢者医療特別会計	287,430	287,380	300,285	300,268	305,732	305,732	313,367	313,332	318,194	318,129	365,123	364,970

※令和5年度から下水道事業特別会計は公営企業会計適用により下水道事業会計へと移行しました

資料：企画財政課

■下水道事業会計 単位：千円

区分	令和5年度		令和6年度	
	収入	支出	収入	支出
収益的収支	544,304	455,437	475,137	475,462
資本的収支	330,963	557,701	403,538	531,971

資料：建設課

■一般会計歳入歳出決算額の推移

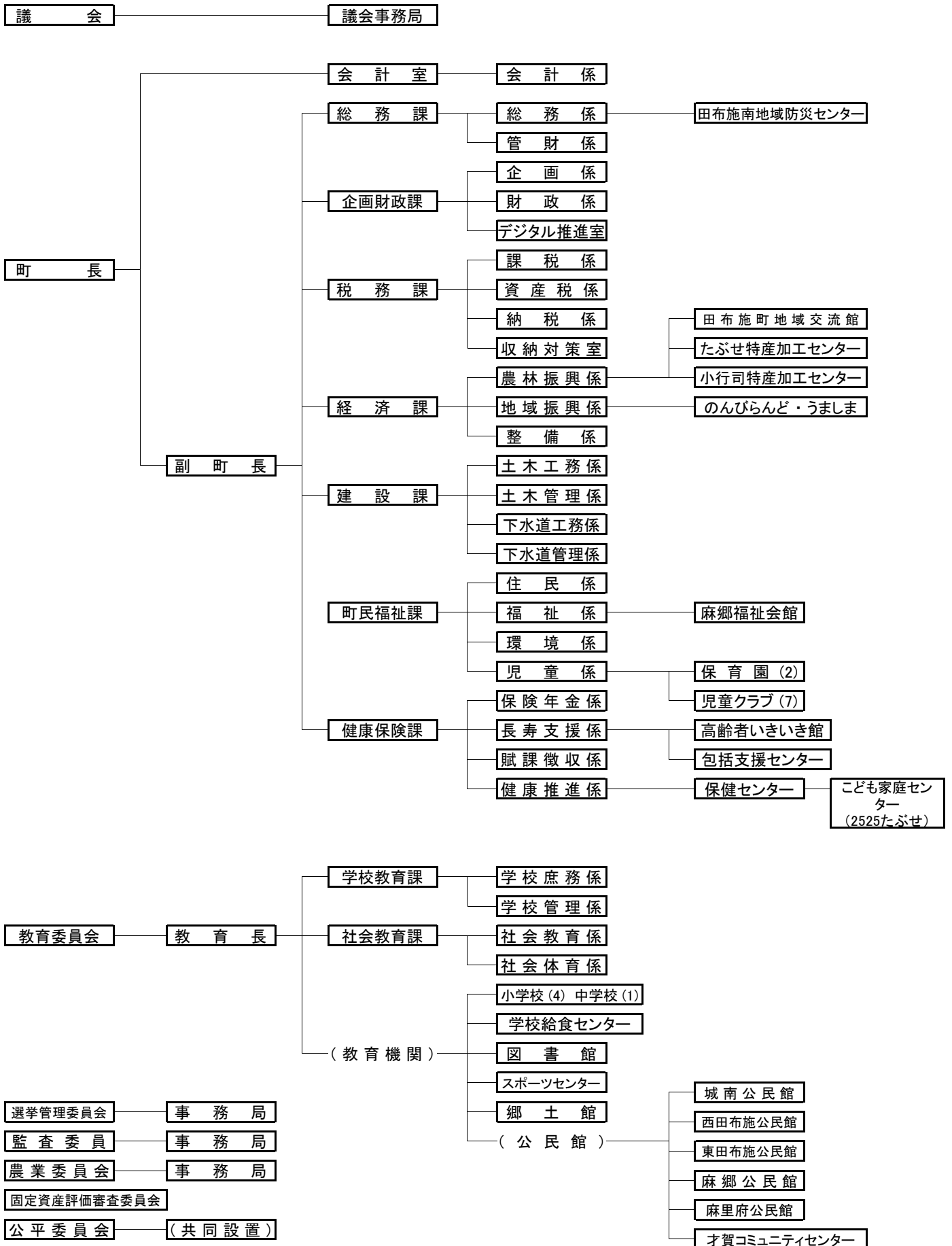
単位：千円

款 別	令和元年度	令和2年度	令和3年度	令和4年度	令和5年度	令和6年度
歳 入 総 額	6,112,917	8,343,010	7,168,896	7,741,929	7,479,847	7,252,189
町 税	1,772,161	1,751,975	1,739,709	1,755,862	1,727,897	1,775,693
地 方 譲 与 税	51,807	52,569	59,597	59,340	59,791	60,831
利 子 割 交 付 金	2,654	3,049	2,487	1,245	1,124	1,345
配 当 割 交 付 金	7,680	6,627	9,900	8,970	10,412	14,730
株 式 等 譲 渡 所 得 割 交 付 金	3,935	7,475	11,509	6,615	11,629	20,262
法 人 事 業 税 交 付 金	-	10,898	22,833	26,718	23,887	28,013
地 方 消 費 税 交 付 金	239,182	296,888	322,123	329,092	327,037	356,746
自 動 車 取 得 税 交 付 金	9,240	-	-	-	641	-
環 境 性 能 割 交 付 金	2,730	5,286	5,510	6,743	8,061	8,445
地 方 特 例 交 付 金	24,744	14,962	32,530	17,431	19,595	86,082
地 方 交 付 税	1,943,915	1,985,960	2,293,121	2,205,314	2,339,059	2,404,621
交 通 安 全 対 策 特 別 交 付 金	1,239	1,308	1,196	1,003	932	903
分 担 金 及 び 負 担 金	55,199	34,763	37,310	30,321	30,024	72,580
使 用 料 及 び 手 数 料	67,293	59,765	59,655	60,802	61,878	63,535
国 庫 支 出 金	674,760	2,626,803	1,452,853	1,341,308	1,134,628	848,171
県 支 出 金	445,651	441,656	474,269	465,241	492,691	504,393
財 産 収 入	9,194	13,642	8,049	48,880	7,057	9,369
寄 附 金	28,214	56,068	53,096	41,902	33,235	18,713
繰 入 金	34,000	109,123	67,419	295,625	329,046	200,930
繰 越 金	152,620	216,641	249,825	227,850	215,296	214,284
諸 収 入	90,246	88,459	78,905	76,534	84,164	127,843
町 債	496,453	559,093	187,000	735,133	561,763	434,700
歳 出 総 額	5,896,276	8,093,185	6,941,046	7,526,633	7,265,563	7,013,427
議 会 費	76,855	73,059	66,988	69,408	71,005	72,841
総 務 費	868,000	2,776,724	1,602,289	1,572,712	1,722,248	1,456,827
民 生 費	1,899,033	1,978,997	2,282,708	2,213,015	2,147,693	2,278,819
衛 生 費	420,844	416,897	577,716	535,766	599,115	629,015
労 働 費	3,287	3,408	3,233	3,326	3,339	3,365
農 林 水 産 業 費	288,298	294,075	222,040	215,541	228,269	231,867
商 工 費	53,702	63,030	58,664	75,907	85,165	103,146
土 木 費	696,610	645,751	573,483	964,571	974,032	545,869
消 防 費	289,000	280,238	289,074	392,409	330,136	316,846
教 育 費	645,774	891,710	577,626	673,698	484,141	792,505
災 害 復 旧 費	10,363	46,594	79,782	23,492	28,105	21,533
公 債 費	644,495	622,692	607,441	786,787	592,314	560,792
諸 支 出 金	15	10	2	1	1	2

資料：企画財政課

行政

■行政組織図(令和6年4月1日現在)



■歴代町長

代	氏名	就任年月日	退任年月日
1、2	吹田 愧	昭和30年2月1日	昭和37年12月8日
3～6	弘中 辰夫	昭和37年12月9日	昭和53年12月8日
7～9	中村 勇	昭和53年12月9日	平成2年12月8日
10、11	亀井 享二	平成2年12月9日	平成10年9月27日
12、13	寺田 幹生	平成10年11月15日	平成18年11月14日
14～16	長信 正治	平成18年11月15日	平成30年11月14日
17、18～	東 浩二	平成30年11月15日	現任中

■歴代助役

代	氏名	就任年月日	退任年月日
1、2	弘中 辰夫	昭和30年3月29日	昭和37年11月1日
3～5	弘津 勝美	昭和38年2月1日	昭和50年1月31日
6	小田 諒亮	昭和50年2月8日	昭和53年10月18日
7～9	福本 莊平	昭和54年2月21日	平成元年1月18日
10、11	山根 一郎	平成元年2月21日	平成7年7月31日
12、13	末岡 孝生	平成7年8月1日	平成14年3月31日
14	山本 幸男	平成14年4月1日	平成18年3月31日

■歴代副町長

代	氏名	就任年月日	退任年月日
1、2	富田 辰也	平成19年4月1日	平成27年3月31日
3	東 浩二	平成27年4月1日	平成30年9月30日
4～	川添 俊樹	平成31年1月1日	現任中

■歴代収入役

代	氏名	就任年月日	退任年月日
1	小松 義雄	昭和30年7月31日	昭和32年3月15日
2～4	水田 博介	昭和32年10月1日	昭和44年9月30日
5、6	小野 保二	昭和44年10月1日	昭和52年9月30日
7	福本 莊平	昭和52年10月1日	昭和54年2月20日
8、9	今津 正夫	昭和54年2月21日	昭和60年2月20日
10～12	前田 公一	昭和60年2月21日	平成9年2月20日
13、14	檜山 慶治	平成9年2月21日	平成13年2月20日
15	柿内 博文	平成13年2月21日	平成18年3月31日

■歴代教育長

代	氏名	就任年月日	退任年月日
1	時政 実作	昭和30年6月1日	昭和31年6月3日
2	田中 豊	昭和31年6月4日	昭和31年9月30日
3～5	国重 三郎	昭和31年10月1日	昭和40年5月31日
6～9	田川 健治	昭和40年6月1日	昭和55年9月30日
10～12	徳永 農夫	昭和55年10月1日	平成2年9月30日
13～15	志熊 一郎	平成2年10月1日	平成12年9月30日
16～18	吉本 聖	平成12年10月1日	平成19年3月31日
19～23	尾崎 龍彦	平成19年4月1日	令和2年3月31日
24、25～	鳥枝 浩二	令和2年4月1日	現任中

■ 歴代議長

代	氏名	就任年月日	退任年月日
1	米山正之	昭和30年1月8日	昭和30年5月31日
2~5	森山岩夫	昭和30年6月1日	昭和34年5月31日
6~8	北村義人	昭和34年6月4日	昭和40年6月2日
9	中村勇	昭和40年6月2日	昭和42年5月31日
10、11	北村義人	昭和42年6月1日	昭和46年5月31日
12	中村勇	昭和46年6月2日	昭和48年7月9日
13、14	北村義人	昭和48年7月9日	昭和52年6月8日
15	吉中勝見	昭和52年6月8日	昭和54年5月31日
16	久保徹	昭和54年6月7日	昭和56年6月5日
17、18	高徹	昭和56年6月5日	昭和60年6月11日
19	桑原孝顯	昭和60年6月11日	昭和62年5月31日
20、21	吉中勝見	昭和62年6月5日	平成3年5月31日
22	久保徹	平成3年6月1日	平成5年5月31日
23	高橋保治	平成5年6月1日	平成7年5月31日
24	磯辺洋	平成7年6月1日	平成9年6月5日
25	中村寛一	平成9年6月5日	平成10年9月11日
26、27	桑原邦昭	平成10年9月11日	平成13年5月31日
28	向井恒夫	平成13年6月1日	平成15年5月31日
29	高川喜彦	平成15年6月2日	平成16年12月10日
30	西本敦夫	平成16年12月10日	平成17年1月10日
31、32	向井恒夫	平成17年3月3日	平成21年2月26日
33	高川喜彦	平成21年2月27日	平成23年2月28日
34	谷村善彦	平成23年2月28日	平成25年2月26日
35	藤山巖	平成25年2月27日	平成27年2月27日
36	林山健二	平成27年2月27日	平成29年2月26日
37	清神清	平成29年2月27日	平成31年2月27日
38	瀬石公夫	平成31年2月27日	令和3年2月26日
39	松田規久夫	令和3年3月1日	令和5年2月27日
40、41	南一成	令和5年2月27日	現任中

■ 歴代副議長

代	氏名	就任年月日	退任年月日
1	宗貞清一	昭和30年1月8日	昭和30年5月31日
2	藤村義明	昭和30年6月1日	昭和31年5月28日
3	中村勇	昭和31年5月28日	昭和32年5月28日
4、5	北村義人	昭和32年5月28日	昭和34年5月31日
6、7	吉中勝見	昭和34年6月4日	昭和38年5月31日
8	惣田九一	昭和38年6月4日	昭和38年6月8日
9	弥富新治	昭和38年7月5日	昭和40年6月2日
10	中村道人	昭和40年6月2日	昭和42年5月31日
11	木村栄	昭和42年6月1日	昭和44年6月10日
12	土井保登	昭和44年6月10日	昭和46年5月31日
13	亀井享二	昭和46年6月2日	昭和48年7月9日
14	片懸義治	昭和48年7月9日	昭和50年5月31日
15	久保徹	昭和50年6月2日	昭和52年6月8日
16	高徹	昭和52年6月8日	昭和54年5月31日
17	大室勝	昭和54年6月7日	昭和56年6月5日
18	萬谷信誓	昭和56年6月5日	昭和58年5月31日
19	桑原孝顯	昭和58年6月7日	昭和60年6月11日
20	高橋保治	昭和60年6月11日	昭和62年5月31日
21	磯辺洋	昭和62年6月5日	平成元年6月12日
22	川崎忠史	平成元年6月12日	平成3年5月31日
23	末光文雄	平成3年6月1日	平成5年5月31日
24	南博	平成5年6月1日	平成7年5月31日
25	中村寛一	平成7年6月1日	平成9年6月5日
26、27	向井恒夫	平成9年6月5日	平成13年5月31日
28	高川喜彦	平成13年6月1日	平成15年5月31日
29	谷村善彦	平成15年6月2日	平成16年12月10日
30	戸村紀夫	平成16年12月10日	平成17年1月30日
31	長信正治	平成17年3月3日	平成18年10月16日
32	吉見利彦	平成18年11月6日	平成19年2月27日
33	西本敦夫	平成19年2月27日	平成21年2月26日
34	藤山巖	平成21年2月27日	平成23年2月28日
35	林山健二	平成23年2月28日	平成25年2月26日
36	清神清	平成25年2月27日	平成27年2月27日
37	國永美恵子	平成27年2月27日	平成29年2月26日
38	畠中孝	平成29年2月27日	平成31年2月27日
39	西本篤史	平成31年2月27日	令和3年2月26日
40	南一成	令和3年3月1日	令和5年2月27日
41	内山昌晃	令和5年2月27日	令和7年2月26日
42	落合祥二	令和7年2月27日	現任中

公共施設等一覧

名 称	所 在 地	電話番号
田布施町役場	大字下田布施3440番地1	52-2111
議会事務局	〃	52-5800
会計室	〃	52-5801
総務課	〃	52-5802
企画財政課	〃	52-5803
税務課	〃	52-5804
経済課	〃	52-5805
建設課	〃	52-5807
健康保険課	〃	52-5809
町民福祉課	〃	52-5810
学校教育課	〃	52-5812
社会教育課	〃	52-5813
公民館等		
城南公民館	大字宿井1066番地1	52-2054
西田布施公民館	大字下田布施2210番地1	52-4448
東田布施公民館	大字波野2208番地7	52-3786
麻郷公民館	大字麻郷1512番地1	55-5202
麻里府公民館	大字別府1674番地1	55-5237
才賀コミュニティセンター	大字上田布施1616番地7	52-5813
麻郷福祉会館	大字麻郷奥504番地4	52-3579
福祉・保健関係		
田布施町保健センター	大字下田布施3430番地1	52-4999
高齢者いきいき館	中央南1番地6	51-0221
田布施町社会福祉協議会	中央南16番1	53-1103
スポーツ・文化施設		
田布施図書館	中央南11番地1	52-2288
田布施町郷土館	大字下田布施875番地6	52-2620
TAIKOスポーツセンター田布施	大字麻郷1293番地11	52-3832

名 称	所 在 地	電話番号
学校・保育園等		
城南保育園	大字宿井1039番地3	52-3419
麻里府保育園	大字麻郷3651番地5	55-5228
たぶせ保育園(法人)	大字下田布施419番地6	52-3231
たぶせ第二保育園(法人)	大字下田布施430番地	52-3231
田布施幼稚園(法人)	大字下田布施941番地	52-2598
麻郷幼稚園(法人)	大字麻郷1760番地	52-2656
田布施町学校給食センター	大字下田布施1065番地	52-2714
田布施中学校	大字下田布施1050番地4	52-2138
城南小学校	大字宿井1039番地1	52-2559
田布施西小学校	大字下田布施2156番地1	52-2051
東田布施小学校	大字大波野152番地1	52-2050
麻郷小学校	大字麻郷2258番地	52-2210
田布施総合支援学校(小・中学部)	大字川西1030番地	52-3572
〃 (高等部)	大字麻郷奥127番地	51-2112
田布施農工高等学校	大字波野10195番地	52-2157
その他の施設		
たぶせ特産加工センター	大字下田布施2149番地1	-
小行司特産加工センター	大字大波野2222番地	53-1550
のんびらんど・うましま	大字馬島71番地	55-5475
田布施地域交流館	中央南1番地6	51-0222
柳井地域広域水道企業団田布施浄水場	大字下田布施3430番地2	52-2400
柳井地域広域水道企業団	柳井市南町一丁目10番2号	25-0255
光地区消防組合中央消防署東出張所	大字波野1028番地10	52-3103
熊南総合事務組合	平生町大字曾根433番地3	57-0530
田布施・平生合同斎苑	楠1番地	51-1010
周東環境衛生組合		
清掃センター	柳井市大字南浜4-5-13	22-2270
衛生センター	柳井市大字神代2805番地1	45-2711
柳井警察署田布施交番	大字下田布施969番地	柳井警察署 (代)23-0110
田布施町商工会	大字下田布施814番地1	52-2983

主な公共施設 (位置図)





～いのち育み 未来へつなぐ～
笑顔と元気あふれる 住みよいまち田布施

◎令和7年版 田布施町勢要覧

発行月 2026年 3月

発行者 田布施町役場

〒742-1592 山口県熊毛郡田布施町大字下田布施3440番地1

Tel 0820(52)2111

編集 制作 田布施町企画財政課