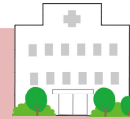


## 田布施町の産後ケアについて

### 1. 医療機関での産後ケア（宿泊型・通所型）



医療機関（梅田病院、みちがみ病院、周東総合病院、徳山中央病院）で、必要なケアを受けることができます。「宿泊型」か「通所型（日帰り）」か選んでいただけます。

対象者 おおむね産後4ヶ月までのお母さんとお子さん  
利用料 原則無料（自己負担が発生する場合があります）

### 2. 自宅での産後ケア（訪問型）



自宅で、助産師によるケアを受けることができます。原則1回につき2時間までです。

対象者 産後1年未満のお母さんとお子さん  
利用料 原則無料（自己負担が発生する場合があります）

### 3. その他の場所での産後ケア（通所型）



#### 『ほっとひといき産後ケア』

県の指定する宿泊施設等でゆっくり過ごしながら、助産師によるケアを受けることができます。

対象者 産後4ヶ月から1年未満のお母さんとお子さん  
利用料 3,000円

#### 『まりふシーリーフ』

ママのためのグループ型日帰り産後ケアです。田布施町麻里府の古民家で、助産師によるケアを受けつつ、お母さん同士が交流することができます。

対象者 産後1年未満のお母さんとお子さん  
利用料 2,000円

利用回数 ①宿泊型 7日（1泊2日の場合は2日利用したことになります）  
②通所型 7日（ただし、『ほっとひといき産後ケア』の利用は1人1回のみです）  
③訪問型 7日

お問合せ、申込みは、田布施町子どもセンターにご連絡ください。

田布施町子ども家庭センター にこにこ田布施  
0820-53-2525

いつもみんな にこにこ