

4. 参考資料2

○重要水防区域及び危険箇所一覧

1 重要水防箇所

(1) 河川関係

番号	水系名	河川名	位置		左岸 右岸	延長 (m)	予想される 危険	対策水防 工法	保有対象区域の現況				避難場所		重要度
			大字等	字					人口	戸数	公共施設	冠水面積(k㎡)	第一場所	第二場所	
1	田布施川	人数川	大波野	板井田 人数	左	300	堤防高・ 決壊跡	積土のう	18人	5戸		0.03	柳井市役所 余田出張所	余田小学校	B
2	田布施川	人数川	大波野	板井田 人数	右	300	堤防高	積土のう					柳井市役所 余田出張所	余田小学校	B
3	田布施川	灸川	大波野	国兼	左	2,000	堤防高	積土のう	100人	32戸		1.16	大波野中央会館		B
4	田布施川	灸川	下田布施	川尻	右	3,700	堤防高	積土のう					東田布施小学校		A
5	田布施川	灸川	大波野	下正下給	右	3,700	堤防高	積土のう	40人	16戸		0.5	東田布施小学校		B
6	田布施川	灸川	下田布施	下シガラ	右	3,700	堤防高	積土のう	2人	1戸		0.2	東田布施小学校		B
7	田布施川	国木川	上田布施	水落	左	1,600	堤防高	積土のう	21人	6戸		0.02	西田布施公民館		B
8	田布施川	国木川	上田布施	尾崎	右	1,600	堤防高	積土のう					西田布施公民館		B
9	田布施川	田布施川	宿井	尾尻	右	15,080	堤防高	積土のう	30人	14戸	1	0.5	城南小学校		B
10	桜川	桜川	別府	上片懸	左	2,600	堤防高	積土のう	10人	4戸		0.06	田布施普通地域防災センター		B
11	田布施川	新堀川	下田布施	北大潟	左	1,000	堤防高	積土のう	100人	31戸		0.7	田布施中学校		B

(2) 海岸関係

番号	海岸名	位置		延長 (m)	予想される 危険	対策水防 工法	保有対象区域の現況				避難場所	
		大字等	字				人口	戸数	公共施設	冠水面積(k㎡)	第一場所	第二場所
1	田布施	麻郷	恵比須下3613-1～鶴屋3037-1	3,250	高潮	積土のう	2400人	800戸	5	0.42	麻郷公民館	麻郷小学校
2	尾津	別府	尾津東～尾津西	1,252	高潮	積土のう	180人	86戸	8	0.08	田布施南地域防災センター	麻里府保育園

2 危険ため池

番号	ため池名	所管 農林水産 事務所	管理者 (代表者名)	担 当 管 理 団 体	ため池規模			受益 面積	予 想 さ れ る 危 険	対策水防 工 法	日雨量	保全対象区域の現況			避難 場所	ランク	
					堤高	堤長	貯水量					戸数 (人口)	公共 施設数	冠水 面積			
1	奥の池	柳井	小澤 保幸	田布施町	3.0m	58.0m	2,800m ³	3.0ha	堤体決壊	土俵積又は 余水吐切開	332	1	(10)	県道, 町道	6.7ha	西田布施公民館	A

3 砂防指定地関係災害危険区域

番号	溪流名			所在地 大字	対象の現況			避難場所
	水系名	河川名	溪流名		人家 戸数	公共的 建物	公共的 施設	
1	田布施川	森 国 川		宿 井	7		県道50 町道210	天行居
2	田布施川	丸 尾 川		上 田 布 施 川 西	5		県道350 町道1750	城南小学校
3	田布施川	田 熊 川		宿 井	6	保育園1 小学校1 公民館1	町道900	天行居
4	田布施川	吉 井 川		宿 井	6	郵便局1		城南小学校
5	田布施川	潤 田 川		宿 井	3		町道400	城南小学校
6	田布施川	才 賀 川		上 田 布 施	6		県道550 町道700	西田布施公民館
7	田布施川	御 蔵 戸 川		波 野 下 田 布 施	3		J R 50 県道50 町道1300	田布施中学校
8	田布施川	葛 岡 川		川 西	5			城南公民館
9	田布施川	平 田 川		麻 郷	25	郵便局1	町道1770	麻郷小学校
10	田布施川	平田川及び同支流		麻 郷	25			麻郷小学校
11	桜 川	桜 川		別 府	36	小学校1	県道1900 町道1380	麻里府公民館
12	桜 川	桜 川		別 府	36	小学校1	県道1900 町道1380	麻里府公民館

4 山地災害危険区域
 (1) 山腹崩壊危険地

番号	区分	位置		直接保全対象施設等		
		大字	字	人家戸数	公共施設	
					建物	その他
1	山腹崩壊危険地	別府	迫田	13		
2	〃	麻郷	奥原井松	3	麻里府保育園	
3	〃	〃	納谷	6		
4	〃	〃	長屋	25		
5	〃	〃	藤尾	10		
6	〃	〃	植松	2		
7	〃	麻郷奥	常藤	12		
8	〃	下田布施	納所	5		
9	〃	〃	助本	5		
10	〃	上田布施	岸田	3		
11	〃	〃	上長目	6		
12	〃	〃	近吉	2		
13	〃	〃	城ヶ迫	2		
14	〃	〃	大坪	7		
15	〃	〃	時森	7		
16	〃	〃	国木	3		
17	〃	〃	下大平	7		
18	〃	〃	迫	3		
19	〃	〃	畑	5		
20	〃	〃	丸尾	32		
21	〃	川西	一井迫	7		
22	〃	宿井	犬田	12		
23	〃	波野	平井	6		
24	〃	〃	貞倉	5		
25	〃	〃	常岡	5		
26	〃	大波野	道河内	10		
27	〃	〃	目黒	3		
28	〃	大波野	小行司	2		
29	〃	川西	八ッ田	2		
30	〃	麻郷	旭	2		
31	〃	麻郷	西岡	2		
32	〃	上田布施	慶徳	2		
33	〃	上田布施	橋上	2		
34	〃	上田布施	真殿	2		
35	〃	下田布施	伏原	2		
36	〃	上田布施	八王子	2		
37	〃	下田布施	深田	2		
38	〃	波野	中屋	2		
39	〃	大波野	長迫	2		
40	〃	麻郷奥	奈良	2		
41	〃	麻郷奥	才ノ木	2		
42	〃	麻郷奥	奥惣田	2		
43	〃	宿井	丸山	2		

(2) 崩壊土砂流出危険地

番号	区分	位置			直接保全対象施設等	
		大字	字	人家	公共施設	
					建物	その他
1	崩壊土砂流出危険地	別府	道祖ヶ原	50		国道
2	〃	別府	奥ヶ迫	20		国道
3	〃	麻郷	明代	10		町道
4	〃	麻郷	半田	30		農道
5	〃	大波野	弥ヶ迫	50		町道
6	〃	宿井	風呂	10		県道
7	〃	大波野	南浦	20		

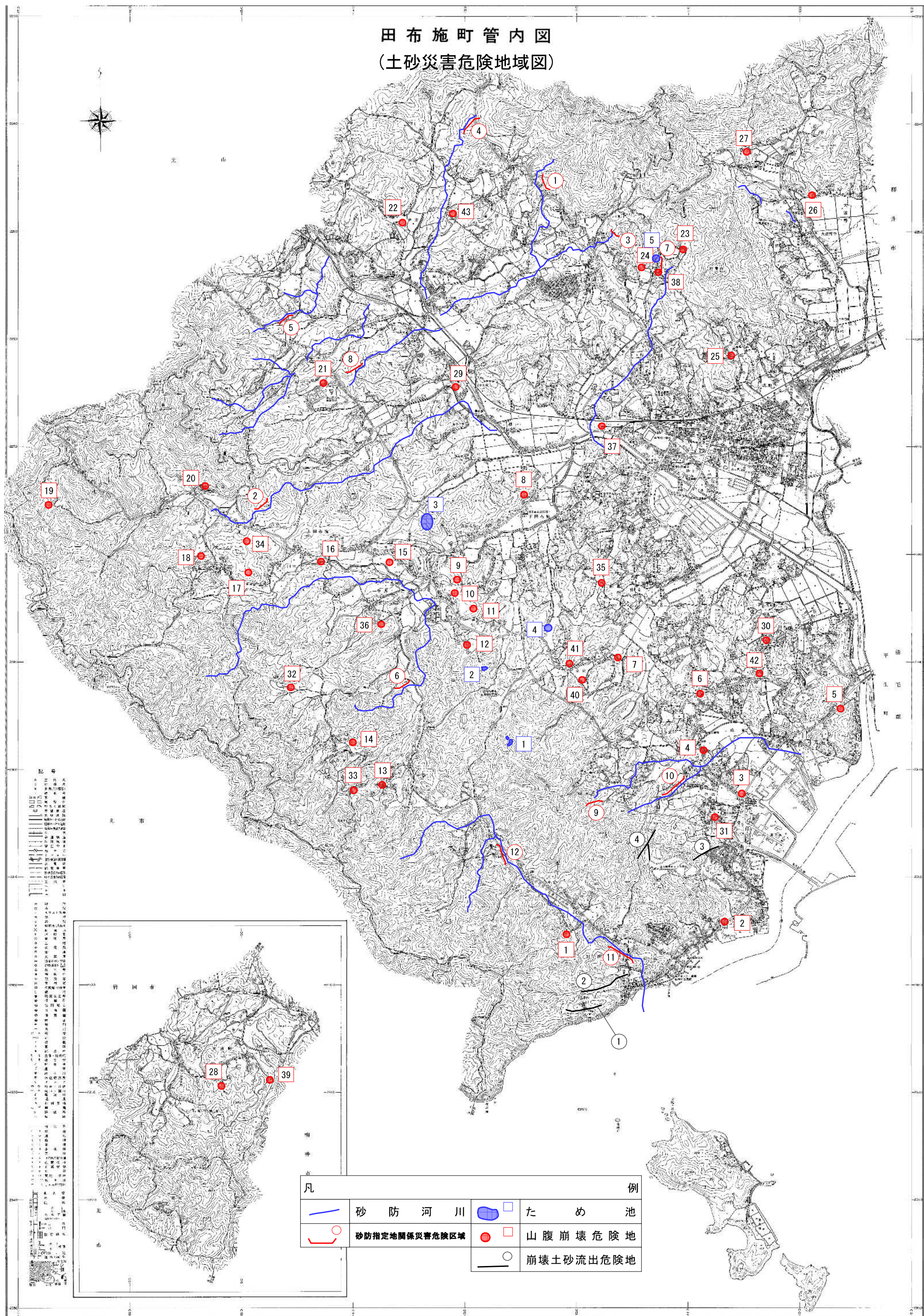
5 暴風、高潮による孤立危険区域

番号	孤立危険区域	孤立原因	役場から危険区域に至路線状況	孤立危険区域内の世帯数、人口	避難予定場所の状況	通信設備(非常連絡の方法)
1	馬島	暴風・高潮	町営渡船	15世帯	馬島集会所	一般電話 防災無線

6 異常気象時通行規制区間及び道路通行規制基準

番号	路線名	担当事務局	異常気象時通行規制区間			道路運行規制基準		危険内容
			区間	距離標	延長	通行注意の気象条件	通行止めの気象条件	
1	R188	山口	光市室積～ 田布施町尾津	20.000 27.000	7.0	暴風雨警報、波浪警報が発令された時	パトロールを実施し、波浪による路面の冠水を予知した時	波浪

田布施町管内図 (土砂災害危険地域図)



この図は、国土交通省の委託により、国土院が作成したものである。図中の数値は、国土院の調査結果に基づき算出されたものである。また、この図は、国土院の調査結果に基づき算出されたものである。また、この図は、国土院の調査結果に基づき算出されたものである。

7 土砂災害警戒区域指定一覧

土砂災害ハザードマップに記載の避難所

地域	第1指定避難所	第2指定避難所
城南地域	城南公民館	城南小学校、城南保育園、城南学園体育館
西田布施地域	西田布施公民館	田布施中学校、中央公民館、田布施図書館、田布施農工高校、天照皇大神宮教本部、金光教田布施教会
東田布施地域	東田布施公民館	東田布施小学校、大波野中央会館、公民館小行司分館、田布施保育園
麻郷地域	麻郷公民館	田布施町スポーツセンター、麻郷小学校、麻郷福祉会館、旧田布施工業高校、麻郷幼稚園
麻里府地域	田布施南地域防災センター	麻里府公民館、のんびらんどうましま

(1) 土石流 (詳細は、ハザードマップ又は建設課保管の土砂災害警戒区域に係る基礎調査区域調書(土石流)参照)

番号	大字	溪流番号	溪流名	流域面積(km ²)	危害のある土地の状況				警戒区域		特別警戒区域	
					土地の面積(m ²)	人家戸数(戸)	災害時要援護者関連施設	左記以外の公共施設等	告示年月日	告示番号	告示年月日	告示番号
1	大波野	D-212-RD372-002	伊陸(二)(74)	0.02	63,224	6			H27.10.30	388	H27.10.30	389
2	大波野	D-343-RD373-001	大波野(二)(1)	0.04	43,204	1		郷江公会堂	H28.10.18	325	H28.10.18	326
3	大波野	D-343-RD374-004	大波野(二)(2)	0.06	63,672	0			H28.10.18	325	H28.10.18	326
4	大波野	D-343-RD374-005	大波野(二)(3)	0.01	35,649	3			H28.10.18	325	H28.10.18	326
5	大波野	D-343-RD374-006	大波野(二)(4)	0.01	154,733	13		教円寺	H28.10.18	325	H28.10.18	326
6	大波野	D-343-RD374-007a	大波野(二)(5)	0.11	147,431	10		教円寺	H28.10.18	325	H28.10.18	326
7	宿井	D-343-RD463-001	宿井(二)(1)	0.01	15,876	3			H28.10.18	325	H28.10.18	326
8	宿井	D-210-RD463-001	三輪(二)(2)	0.02	24,687	2			H28.12.20	418	H28.12.20	420
9	宿井	D-343-RD464-001	宿井(二)(2)	0.02	69,133	6			H28.10.18	325	H28.10.18	326
10	宿井	D-343-RD464-002	宿井(二)(3)	0.05	385,740	50			H28.10.18	325	H28.10.18	326
11	宿井	D-343-RD464-003	宿井(二)(4)	0.22	364,364	47			H28.10.18	325	H28.10.18	326
12	宿井	D-343-RD464-004	宿井(二)(5)	0.01	351,981	45			H28.10.18	325	H28.10.18	326
13	宿井	D-343-RD464-005	宿井(二)(6)	0.07	109,395	12		天理教國分分教会・(株)城南物流	H28.10.18	325	H28.10.18	326
14	宿井	D-343-RD464-006	宿井(二)(7)	0.02	60,885	12		ベル商事(株)柳井営業所	H28.10.18	325	H28.10.18	326
15	大波野	D-343-RD471-001	大波野(二)(6)	0.02	15,473	1			H28.10.18	325	H28.10.18	326
16	大波野	D-343-RD472-001	大波野(二)(7)	0.04	29,275	0			H28.10.18	325	H28.10.18	326
17	大波野	D-210-RD472-001a	塩田(二)(45)	0.14	83,294	2			H28.12.20	418	H28.12.20	420
18	大波野	D-210-RD472-001b	塩田(二)(46)	0.02	64,998	1			H28.12.20	418	H28.12.20	420
19	大波野	D-343-RD472-002	大波野(二)(8)	0.01	40,678	1			H28.10.18	325	H28.10.18	326
20	宿井	D-343-RD473-001	宿井(二)(8)	0.05	139,414	23		ベル商事(株)柳井営業所	H28.10.18	325	H28.10.18	326
21	宿井	D-343-RD473-002	宿井(二)(9)	0.04	145,301	19		ベル商事(株)柳井営業所	H28.10.18	325	H28.10.18	326
22	宿井	D-343-RD473-003	宿井(二)(10)	0.09	135,290	18		ベル商事(株)柳井営業所	H28.10.18	325	H28.10.18	326
23	波野	D-343-RD473-004	波野(二)(1)	0.02	78,187	9			H28.10.18	325	H28.10.18	326
24	波野	D-343-RD473-005a	波野(二)(2)	0.03	79,074	7			H28.10.18	325	H28.10.18	326
25	波野	D-343-RD473-005b	波野(二)(3)	0.01	70,714	6			H28.10.18	325	H28.10.18	326

番号	大字	溪流番号	溪流名	流域面積(km ²)	危害のある土地の状況				警戒区域		特別警戒区域	
					土地の面積(m ²)	人家戸数(戸)	災害時要援護者関連施設	左記以外の公共施設等	告示年月日	告示番号	告示年月日	告示番号
26	波野	D-343-RD473-006	波野(二)(4)	0.03	52,407	7			H28.10.18	325	H28.10.18	326
27	波野	D-343-RD473-007a	波野(二)(5)	0.01	54,546	7			H28.10.18	325	H28.10.18	326
28	波野	D-343-RD473-007b	波野(二)(6)	0.03	51,205	7			H28.10.18	325	H28.10.18	326
29	波野	D-343-RD473-007c	波野(二)(7)	0.03	52,962	7			H28.10.18	325	H28.10.18	326
30	波野	D-343-RD473-008	波野(二)(8)	0.02	63,126	10		木地公会堂	H28.10.18	325	H28.10.18	326
31	大波野	D-343-RD473-009	大波野(二)(9)	0.01	127,110	6			H28.10.18	325	H28.10.18	326
32	大波野	D-343-RD473-011	大波野(二)(10)	0.07	162,278	17		集会所	H28.10.18	325	H28.10.18	326
33	大波野	D-343-RD473-012a	大波野(二)(11)	0.03	59,520	4			H28.10.18	325	H28.10.18	326
34	大波野	D-343-RD473-012b	大波野(二)(12)	0.04	30,813	2			H28.10.18	325	H28.10.18	326
35	大波野	D-343-RD473-012c	大波野(二)(13)	0.04	62,484	4			H28.10.18	325	H28.10.18	326
36	大波野	D-343-RD473-013	大波野(二)(14)	0.02	45,427	8			H28.10.18	325	H28.10.18	326
37	大波野	D-343-RD473-014	大波野(二)(15)	0.02	60,934	3			H28.10.18	325	H28.10.18	326
38	大波野	D-343-RD473-015	大波野(二)(16)	0.07	61,037	8			H28.10.18	325	H28.10.18	326
39	上田布施	D-343-RD554-001	上田布施(二)(1)	0.17	34,845	1			H28.10.18	325	H28.10.18	326
40	宿井	D-343-RD561-001	宿井(二)(11)	0.04	46,764	8			H28.10.18	325	H28.10.18	326
41	宿井	D-343-RD561-002	宿井(二)(12)	0.02	31,867	2			H28.10.18	325	H28.10.18	326
42	川西	D-343-RD561-004	川西(二)(1)	0.05	50,301	1			H28.10.18	325	H28.10.18	326
43	川西	D-343-RD561-005	川西(二)(2)	0.04	50,300	2			H28.10.18	325	H28.10.18	326
44	川西	D-343-RD561-006a	川西(二)(3)	0.03	76,410	11		後西山集会所	H28.10.18	325	H28.10.18	326
45	川西	D-343-RD561-006b	川西(二)(4)	0.11	93,818	11		後西山集会所	H28.10.18	325	H28.10.18	326
46	川西	D-343-RD561-007	川西(二)(5)	0.08	74,802	11		後西山集会所	H28.10.18	325	H28.10.18	326
47	上田布施	D-343-RD563-001	上田布施(二)(2)	0.06	71,889	1			H28.10.18	325	H28.10.18	326
48	上田布施	D-343-RD563-002	上田布施(二)(3)	0.05	29,200	6			H28.10.18	325	H28.10.18	326
49	川西	D-343-RD563-003	川西(二)(6)	0.02	41,857	0		(有)田布施衛生社	H28.10.18	325	H28.10.18	326
50	川西	D-343-RD563-006	川西(二)(7)	0.07	27,193	4			H28.10.18	325	H28.10.18	326
51	川西	D-343-RD563-008	川西(二)(8)	0.02	36,442	7			H28.10.18	325	H28.10.18	326
52	上田布施	D-343-RD563-009	上田布施(二)(4)	0.06	55,277	2			H28.10.18	325	H28.10.18	326
53	上田布施	D-343-RD563-010	上田布施(二)(5)	0.02	87,536	16		大平自治集会所	H28.10.18	325	H28.10.18	326
54	上田布施	D-343-RD563-011	上田布施(二)(6)	0.01	84,253	14			H28.10.18	325	H28.10.18	326
55	上田布施	D-343-RD563-013	上田布施(二)(7)	0.03	42,736	11		(株)たけした・上国木集会所	H28.10.18	325	H28.10.18	326
56	上田布施	D-343-RD563-014	上田布施(二)(8)	0.03	62,117	7		下国木会館・国木地区コミュニティセンター・消防庫	H28.10.18	325	H28.10.18	326
57	下田布施	D-343-RD564-004	下田布施(二)(2)	0.03	76,029	15	西田布施保育園		H28.10.18	325	H28.10.18	326
58	上田布施	D-343-RD564-005	上田布施(二)(9)	0.03	28,410	4			H28.10.18	325	H28.10.18	326
59	波野	D-343-RD571-003	波野(二)(9)	0.01	63,720	13			H28.10.18	325	H28.10.18	326
60	大波野	D-343-RD571-005	大波野(二)(17)	0.02	41,955	1			H28.10.18	325	H28.10.18	326
61	上田布施	D-343-RD661-001a	上田布施(二)(10)	0.01	56,346	2			H28.10.18	325	H28.10.18	326

番号	大字	溪流番号	溪流名	流域面積(km ²)	危害のある土地の状況				警戒区域		特別警戒区域	
					土地の面積(m ²)	人家戸数(戸)	災害時要援護者関連施設	左記以外の公共施設等	告示年月日	告示番号	告示年月日	告示番号
62	上田布施	D-343-RD661-001b	上田布施(二)(11)	0.03	68,286	1			H28.10.18	325	H28.10.18	326
63	上田布施	D-343-RD661-001c	上田布施(二)(12)	0.06	86,669	1			H28.10.18	325	H28.10.18	326
64	上田布施	D-343-RD661-001d	上田布施(二)(13)	0.02	81,369	1			H28.10.18	325	H28.10.18	326
65	上田布施	D-343-RD661-002	上田布施(二)(14)	0.03	35,612	8		やのくに研修所・弥寄館・河原田会館	H28.10.18	325	H28.10.18	326
66	上田布施	D-343-RD661-003	上田布施(二)(15)	0.04	25,927	5			H28.10.18	325	H28.10.18	326
67	下田布施	D-343-RD662-001a	下田布施(二)(3)	0.02	35,417	2			H28.10.18	325	H28.10.18	326
68	下田布施	D-343-RD662-001b	下田布施(二)(4)	0.02	35,532	2			H28.10.18	325	H28.10.18	326
69	上田布施	D-343-RD662-002	上田布施(二)(16)	0.03	39,425	5		河原田会館・やのくにとうふ・カフェのもの	H28.10.18	325	H28.10.18	326
70	上田布施	D-343-RD662-003	上田布施(二)(17)	0.05	56,093	3			H28.10.18	325	H28.10.18	326
71	上田布施	D-343-RD662-004	上田布施(二)(18)	0.02	39,041	1		丸三食品(株)	H28.10.18	325	H28.10.18	326
72	下田布施	D-343-RD662-005	下田布施(二)(1)	0.03	23,345	0			H28.10.18	325	H28.10.18	326
73	上田布施	D-343-RD662-006	上田布施(二)(19)	0.01	37,368	1			H28.10.18	325	H28.10.18	326
74	上田布施	D-343-RD662-007	上田布施(二)(20)	0.01	18,024	1			H28.10.18	325	H28.10.18	326
75	上田布施	D-343-RD662-009	上田布施(二)(21)	0.01	24,871	1			H28.10.18	325	H28.10.18	326
76	上田布施	D-343-RD662-010	上田布施(二)(22)	0.02	17,606	2			H28.10.18	325	H28.10.18	326
77	麻郷	D-343-RD662-013	麻郷(二)(1)	0.03	60,251	8			H28.10.18	325	H28.10.18	326
78	上田布施	D-343-RD663-001	上田布施(二)(23)	0.04	69,910	4			H28.10.18	325	H28.10.18	326
79	上田布施	D-343-RD663-002a	上田布施(二)(24)	0.08	55,245	4			H28.10.18	325	H28.10.18	326
80	上田布施	D-343-RD663-002b	上田布施(二)(25)	0.01	63,754	4			H28.10.18	325	H28.10.18	326
81	上田布施	D-343-RD663-003	上田布施(二)(26)	0.03	38,611	9		竹尾コミュニティーセンター	H28.10.18	325	H28.10.18	326
82	上田布施	D-343-RD663-004	上田布施(二)(27)	0.05	49,514	13		竹尾コミュニティーセンター	H28.10.18	325	H28.10.18	326
83	上田布施	D-343-RD664-002	上田布施(二)(28)	0.01	8,224	4			H28.10.18	325	H28.10.18	326
84	上田布施	D-343-RD664-003	上田布施(二)(29)	0.02	51,405	9			H28.10.18	325	H28.10.18	326
85	上田布施	D-343-RD664-004	上田布施(二)(30)	0.15	32,727	3			H28.10.18	325	H28.10.18	326
86	別府	D-343-RD664-005	別府(二)(1)	0.02	11,869	0		(有)テクノセブン三戸	H28.10.18	325	H28.10.18	326
87	別府	D-343-RD664-009a	別府(二)(2)	0.04	52,417	2			H28.10.18	325	H28.10.18	326
88	別府	D-343-RD664-009b	別府(二)(3)	0.01	22,422	2			H28.10.18	325	H28.10.18	326
89	別府	D-343-RD664-011	別府(二)(4)	0.03	56,328	4			H28.10.18	325	H28.10.18	326
90	別府	D-343-RD664-012a	別府(二)(5)	0.09	55,097	7			H28.10.18	325	H28.10.18	326
91	別府	D-343-RD664-012b	別府(二)(6)	0.10	43,298	4			H28.10.18	325	H28.10.18	326
92	別府	D-343-RD664-013a	別府(二)(7)	0.02	24,989	3			H28.10.18	325	H28.10.18	326
93	別府	D-343-RD664-013b	別府(二)(8)	0.02	17,879	5			H28.10.18	325	H28.10.18	326
94	別府	D-343-RD664-014	別府(二)(9)	0.05	26,222	7			H28.10.18	325	H28.10.18	326
95	別府	D-343-RD664-015	別府(二)(10)	0.06	20,329	4			H28.10.18	325	H28.10.18	326
96	別府	D-343-RD664-016	別府(二)(11)	0.03	23,983	3			H28.10.18	325	H28.10.18	326
97	別府	D-343-RD664-017	別府(二)(12)	0.03	43,861	9			H28.10.18	325	H28.10.18	326
98	別府	D-343-RD664-019	別府(二)(13)	0.02	54,564	5			H28.10.18	325	H28.10.18	326
99	別府	D-343-RD664-021	別府(二)(14)	0.03	24,496	1			H28.10.18	325	H28.10.18	326

番号	大字	溪流番号	溪流名	流域面積(km ²)	危害のある土地の状況				警戒区域		特別警戒区域	
					土地の面積(m ²)	人家戸数(戸)	災害時要援護者関連施設	左記以外の公共施設等	告示年月日	告示番号	告示年月日	告示番号
100	別府	D-343-RD664-022a	別府(二)(15)	0.03	59,931	7		(有)美創・(有)オーラル・ケア	H28.10.18	325	H28.10.18	326
101	別府	D-343-RD664-022b	別府(二)(16)	0.04	52,938	9		(有)美創・(有)オーラル・ケア	H28.10.18	325	H28.10.18	326
102	麻郷	D-343-RD664-023	麻郷(二)(2)	0.07	113,496	18			H28.10.18	325	H28.10.18	326
103	麻郷	D-343-RD664-024	麻郷(二)(3)	0.01	103,130	15		氏子会館	H28.10.18	325	H28.10.18	326
104	麻郷	D-343-RD664-025	麻郷(二)(4)	0.01	66,565	12			H28.10.18	325	H28.10.18	326
105	麻郷	D-343-RD673-001	麻郷(二)(5)	0.01	38,761	3			H28.10.18	325	H28.10.18	326
106	麻郷	D-343-RD673-002	麻郷(二)(6)	0.03	85,289	16			H28.10.18	325	H28.10.18	326
107	麻郷	D-343-RD673-003	麻郷(二)(7)	0.03	84,898	13			H28.10.18	325	H28.10.18	326
108	麻郷	D-343-RD673-004	麻郷(二)(8)	0.02	42,106	62		日晃(有)	H28.10.18	325	H28.10.18	326
109	別府	D-343-RD673-005a	別府(二)(17)	0.03	42,292	10			H28.10.18	325	H28.10.18	326
110	別府	D-343-RD673-005b	別府(二)(18)	0.02	40,039	4			H28.10.18	325	H28.10.18	326
111	麻郷	D-343-RD673-006	麻郷(二)(9)	0.05	51,800	20	町立麻里府保育園	柴原運輸(有)・CARトップボディー・(有)大上造船所・尾津東集会所・柳井警察署麻里府警察官駐在所	H28.10.18	325	H28.10.18	326
112	別府	D-343-RD762-001	別府(二)(19)	0.03	25,626	12		中郷公会堂	H28.10.18	325	H28.10.18	326
113	別府	D-343-RD762-002	別府(二)(20)	0.07	36,904	7		里山caféBerryBerry	H28.10.18	325	H28.10.18	326
114	別府	D-343-RD762-003	別府(二)(21)	0.04	40,904	2		町立麻里府小学校	H28.10.18	325	H28.10.18	326
115	別府	D-343-RD762-004	別府(二)(22)	0.05	24,341	14			H28.10.18	325	H28.10.18	326
116	別府	D-343-RD762-005	別府(二)(23)	0.03	9,378	2			H28.10.18	325	H28.10.18	326
117	別府	D-343-RD762-006	別府(二)(24)	0.02	3,528	1			H28.10.18	325	H28.10.18	326
118	別府	D-343-RD771-001	別府(二)(25)	0.01	36,103	6		麻里府郵便局・オートプラザ(株)大島商会	H28.10.18	325	H28.10.18	326
119	別府	D-343-RD771-002	別府(二)(26)	0.01	16,838	7		尾津西会館	H28.10.18	325	H28.10.18	326
120	馬島	D-343-RD773-001	馬島(二)(1)	0.03	17,212	7		ログハウスうましま荘	H28.10.18	325	H28.10.18	326
121	馬島	D-343-RD773-002	馬島(二)(2)	0.02	20,348	5		ログハウスうましま荘	H28.10.18	325	H28.10.18	326
122	馬島	D-343-RD773-004	馬島(二)(3)	0.01	9,462	4		馬島集会所	H28.10.18	325	H28.10.18	326