

田布施町子育て支援事業

おむつ定期便

1歳までの
田布施町内に在住の赤ちゃん
全員対象

誕生月の翌月から1歳まで
おむつをプレゼント!

1ヶ月分
3パックを
1年間※
合計36パック

この事業は、乳児を養育する家庭に対し、
子育て支援センター「おんとも」にて
定期的におむつ等を無償で配布することにより、
子育て中の親子の交流促進や育児相談等を実施することを目的としています。

※R4.4月～R5.3月に生まれた赤ちゃんは1歳になるまでの支給ですので合計数が異なります。

申し込み方法

おむつの受け取りは事前に申し込みが必要です。



STEP 1 産まれてから※

出生届の提出時などに
田布施町から

「おむつ定期便申込書」

を受け取ります。

※1歳までの赤ちゃんが対象です。※転入
されてきた方で該当する赤ちゃんがいる
場合も1歳のお誕生日まで対象です。



STEP 2 お誕生日の
翌月末日まで

田布施町に申込書を
提出してください。

(STEP1、2は同日に行うことが可能です)



田布施町から

「おむつ支給決定通知書」

送付します。



子育て支援センター「おんとも」で
おむつ受け取り。

「おんとも」に 「おむつ支給決定通知書」 を提出してください。

「受け取り証明カード」をお渡ししますので

2回目以降のおむつ受け取り時には、ご持参ください。

おむつ定期便



▲受け取り証明カード

貰えるおむつ

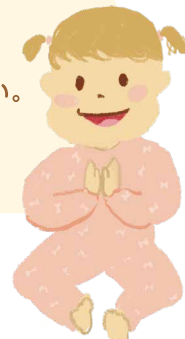
- 町が指定する種類の紙おむつ(S、M、Lサイズ)
- おむつのタイプ(テープ・パンツ)が選べます

おむつの選び方について

希望するサイズやタイプの希望は受け取り時に
子育て支援センター「おんとも」職員にお伝えください。
おむつの選び方が分からない場合は
お気軽にご相談ください。

お問い合わせ

田布施町役場 町民福祉課 児童係 TEL. 0820-52-5810



受け取り場所

子育て支援センター 「おんとも」

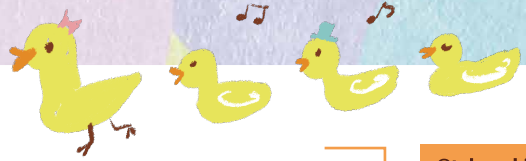
(たぶせ保育園併設)



未就園児(0才~2才)の子育て中の保護者が
お子様を連れて自由に集まり、交流できる場所です。
平日9時から15時まで開放しています。
発育測定や季節にそった遊びも
計画しています。お気軽にご利用ください。



★おむつ受け取り時は
「受け取り証明カード」と
「身分証明書」を持参してください。



「おんとも」の
公式instagram
普段の様子を発信中!

@tabusekids



アクセス



おむつ受け取り時間

平日 9時から17時

17時以降になる場合は事前にご連絡をお願いします。
(最大18時30分まで)

土曜日 9時から12時

日曜日・祝日はお休みです。

TEL.0820-52-3231

貰えるおむつ



※写真はイメージです

メリーズ エアスルー (テープ・パンツ) S / M / L

紙おむつの支給は
1度に1ヶ月分(3パック)
~2ヶ月分(6パック)となります。



{ 注意事項 }

- おむつの支給は、お子様の誕生月の翌月から1歳の誕生月までです。
- おむつのメーカーの指定はできません。
- 支給するメーカーは変更になる場合があります。
- 開封後のおむつの交換は出来ません。
- 保護者・祖父母等ご家族以外の方のおむつの受け取りは出来ません。
- おむつの受け取り期限は1才の誕生月から翌月の末日までです。

さらに

1さいのお誕生日に お花をプレゼント!

※令和4年4月以降に生まれたお子様が対象です

お花は「おむつ定期便申込書」にご記入いただいたご住所にお届けします。