

# ● わが家の防災メモ

いざというときに備えて家族の名前や連絡先などを書き込んでおきましょう。



## ● 家族の連絡先・緊急用のデータ

家族の名前	家族の生年月日	血液型	既往症	会社・学校の電話番号
	M・T S・H 年 月 日			
	M・T S・H 年 月 日			
	M・T S・H 年 月 日			
	M・T S・H 年 月 日			
	M・T S・H 年 月 日			
	M・T S・H 年 月 日			

## ● 親戚・知人・その他の連絡先

名前	電話番号	住所	メモ

## ● いざというときの連絡先

役場の担当課など		
ライフライン関係		
水道		
電気		
ガス		
いざというとき		
事件・事故の通報	110番	
警報・注意報・天気予報		
火災の発生場所や状況を知りたいとき	0833-72-0119	
救急病院の問い合わせ		
防災無線を再度聞きたいとき	51-4011	

## 災害用伝言ダイヤル

- ・災害によって電話が通じなくなったときのために、災害用伝言ダイヤル171を覚えておきましょう。
- ・毎月1日と15日に体験利用できるようになっているので、いざというときのために試しておきましょう！

### 録音するとき

1 7 1 + 1 + 市外局番 (0820) + 自分の電話番号 (携帯電話の番号は不可)

### 再生するとき

1 7 1 + 2 + 市外局番 (0820) + 連絡を取りたい人の電話番号

保存版

わかりやすい  
場所に保管  
してください

洪水ハザードマップ・  
土砂災害ハザード  
マップ等と一緒に活  
用・保管して下さい

# 津波 高潮 ハザードマップ

平成27年3月末作成



石城山上空から馬島を望む



田布施町



# 津波・高潮ハザードマップの概要

- 津波・高潮ハザードマップは、田布施町で起こりうる津波・高潮の被害想定・避難方法などの役立つ情報を整理したもので、住民のみなさんの「日常からの備え」と「災害時の適切な判断や行動」を支援するために作成したものです。
- なお津波・高潮ハザードマップは、国土交通省・山口県の協力を得て作成しました。

平成27年3月末 田布施町

## 津波・高潮ハザードマップの目的

津波・高潮ハザードマップは、住民のみなさんが災害発生時またはその恐れがある時に適切な判断・安全な避難行動ができるために作成したものです。

- どんな危険性があるのか
- 具体的に、どこが危険なのか
- どこに逃げたら安全なのか

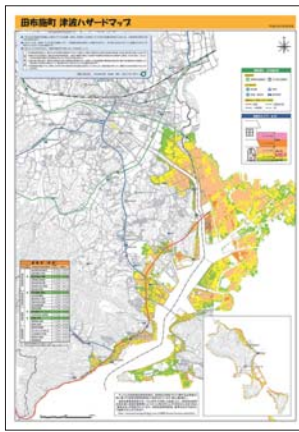
## 津波・高潮ハザードマップの見方

### 対象とする災害

- 南海トラフ巨大地震及び周防灘断層群生部の地震が発生した場合に想定される津波
- 台風などの影響を受けて発生する高潮

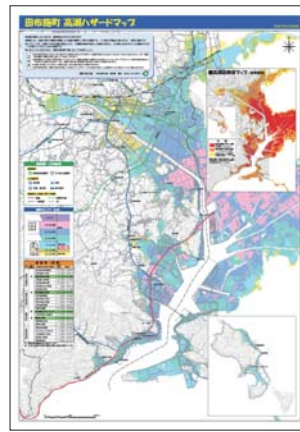
「おもて面」では浸水想定を、「うら面」では身を守るための情報を提供しています！

### ●津波ハザードマップ



津波の浸水想定

### ●高潮ハザードマップ



高潮の浸水想定



身を守るための情報



身を守るための情報

津波・高潮ハザードマップを使って、危険な箇所や避難所・避難方法について、家族のみなさんや隣近所で話し合ってみましょう。

【メモ】

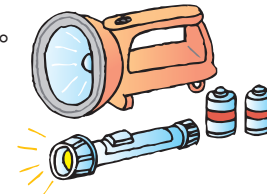
# 避難時の携行物

- 高価な非常持ち出し袋を購入しなくても、近くのスーパーやホームセンターで、安価に入手できるものもたくさんあります。家族でお買い物がてら、探してみましょう。
- いざというとき、どこにあるかわからないことがないように、家族全員で確認しましょう。使用期限のあるもの入替えなど、定期的に中身を確認しましょう。

## ●非常持ち出し品（例） 非常持ち出し品は災害が発生して避難するとき、まず最初に持ち出すべきものです。

### 懐中電灯

できれば1人に1つ持つ。予備電池も忘れずに。



### 非常食

カンパン、缶詰など火を通さなくても食べられるもの。ミネラルウォーター、缶切り、栓抜き、紙皿、紙コップ、水筒など。



### 携帯ラジオ

予備電池は多めに用意。



### 救急医療品

絆創膏、傷薬、包帯、風邪薬、胃腸薬、鎮痛剤など。



### 貴重品

現金、預貯金通帳、印鑑、免許証、権利証書など。



### その他

下着・上着などの衣類、タオル、生理用品、粉ミルク、紙オムツ、ウエットティッシュ、合羽、ヘルメット、ライター、ラップフィルム（止血や食器にかぶせて使う）など。



## ●非常備蓄品（例） 3日以上非常備蓄品の備えを！

### 飲料水

飲料水は1人1日3リットルを目安に。ペットボトルや缶入りのミネラルウォーター。



### 食料

米（缶詰やレトルト、アルファ米も便利）、缶詰やレトルトのおかず、ドライフーズ、チョコレート、アメなどの菓子類、梅干し、調味料など。



### 燃料

卓上コンロ、ガスボンベ、固形燃料。



### その他

生活用水（風呂や洗濯機に備蓄）、毛布・寝袋、洗面用具、ドライシャンプー、なべ、やかん、防災タンク（ポリタンク）、バケツ、各種アウトドア用品など。

