

田布施町 高潮ハザードマップ

平成27年3月末作成

- 台風が接近したときには、高潮発生のおそれがあります。
- 高潮とは、台風の気圧や暴風の影響により海面が異常に上昇する現象です。この海水が陸地に浸水すると、非常に危険です。
- このマップは、非常に大きな台風の接近により、大規模な高潮が発生した場合の状況と、その時にあなたがどこに避難すればよいか考えていただくための地図です。
- いざというときのために、家族や隣近所で話し合っておきましょう。

○浸水想定区域はどのあたりまで浸水する可能性があるかの予測です。高潮が発生すると必ずこうなるというわけではありません。また、調査時の護岸や堤防の高さに基づいて作成しております。

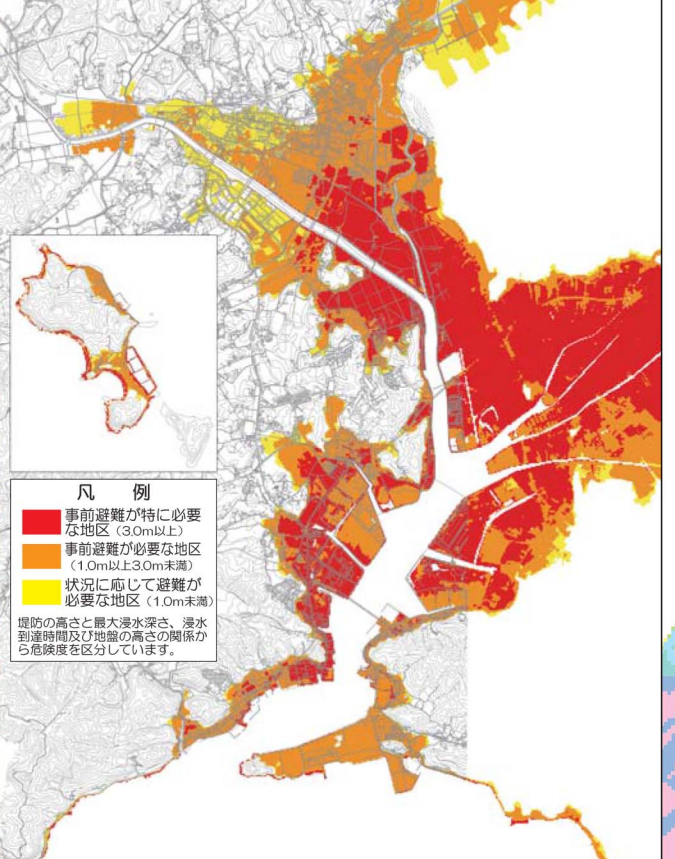
○海岸堤防などが壊れる事を考慮していませんので、実際の高潮及び堤防などの状況によっては、本マップで示している浸水想定区域以外でも浸水する場合があります。また、実際の浸水深は想定最大浸水深よりも深くなる場合があります。

○台風に伴う雨により小河川、水路の氾濫、内水氾濫が発生する場合があります。

○浸水想定区域は、実際の地形を考慮して作成されていますが、小さな地形の変化による影響が十分に表されていない場合があります。

お問い合わせ先 田布施町役場 建設課 電話 0820-52-5807

高潮危険度マップ (参考資料)



避難場所・公共施設等

避難場所

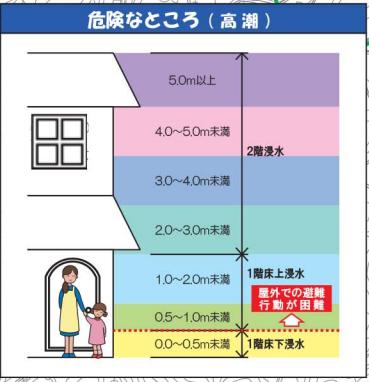
- 高潮指定避難所
- その他の避難所

公共施設等

- 町役場
- 学校
- 交番、駐在所
- 屋外音声

避難路など道路に関する情報

- 国道
- 主要地方道
- 一般県道
- JR



地区	指定避難所	地域防災計画の避難所	標高 (m)	連絡先
西田布施地区	◎	金光教田布施教会	18	52-2397
	◎	田布施西小学校	15	52-2051
	◎	西田布施公民館	13	52-4448
	◎	天照皇大神宮教	12	52-2153
	◎	田布施近隣公園	10	52-2111
東田布施地区	◎	田布施中央公民館	7	52-5813
	◎	田布施中学校	6	52-2138
	◎	田布施農工高校	13	52-2157
	◎	田布施図書館	7	52-2288
	◎	東田布施小学校	5	52-2050
麻郷地区	◎	東田布施公民館	4	52-3786
	◎	田布施保育園	3	52-3231
	◎	麻郷幼稚園	21	52-2656
	◎	田布施町スポーツセンター	14	52-3832
	◎	(旧)田布施工業高校	13	52-2157
麻里府地区	◎	麻郷小学校	12	52-2210
	◎	麻郷福祉会館	9	52-3579
	◎	麻郷公民館	7	55-5202
	◎	麻里府保育園	8	55-5228
	◎	のんびらんどうしま	3	55-5131
	◎	(元)麻里府小学校	2	55-5257
	◎	麻里府公民館	2	55-5237
	◎	馬島集会所	2	55-5131

※1 高潮の指定避難所は◎で表示しています
 ※2 その他、地域防災計画の避難所の標高、連絡先を記載しています。

