

DATA BOOK



笑顔と元気のふるさと 田布施
平成26年版 田布施町勢要覧

資料編

目 次

町民の暮らし	1
自 然	2
人 口	3
産 業・経 済	4
建 設	5
保健・衛生・福祉	6
教 育	8
安 全	9
財 政	9
行 政	11
公共施設等一覧	13
主な公共施設	14

町民のくらし

<p>出生</p>  <p>1日に0.28人</p>	<p>死亡</p>  <p>1日に0.52人</p>	<p>結婚</p>  <p>1日に0.12組</p>
<p>転入</p>  <p>1日に1.45人</p>	<p>転出</p>  <p>1日に1.49人</p>	<p>離婚</p>  <p>1日に0.05組</p>
<p>人口密度</p>  <p>1km²当たり319.8人</p>	<p>世帯人員</p>  <p>1世帯当たり2.31人</p>	<p>上水道</p>  <p>1日1人当たり187.89ℓ</p>
<p>医師・歯科医師</p>  <p>1,341.8人に1人</p>	<p>ごみ収集量</p>  <p>1日1世帯当たり1.94kg</p>	<p>火災</p>  <p>122日に1件</p>
<p>交通事故</p>  <p>1日に0.13件</p>	<p>救急出動</p>  <p>1日に1.46回</p>	<p>町の予算(一般会計)</p>  <p>1人当たり331,843円</p>

平成24年度現在、医師・歯科医師数は平成23年度現在

自然

■位置・面積

名称 田布施町役場
 位置 熊毛郡田布施町大字下田布施3440番地1
 経度 東経 132° 02' 39"
 緯度 北緯 33° 57' 04"
 面積 50.35km²

■極限

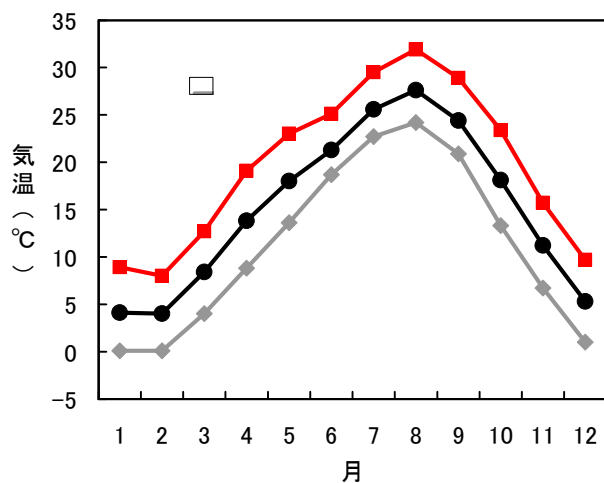
東端 小行司 東経 132° 04' 34" 68
 西端 上田布施 東経 131° 58' 56" 73
 南端 勿島 北緯 33° 52' 52" 38
 北端 小行司 北緯 34° 01' 00" 83

■気象

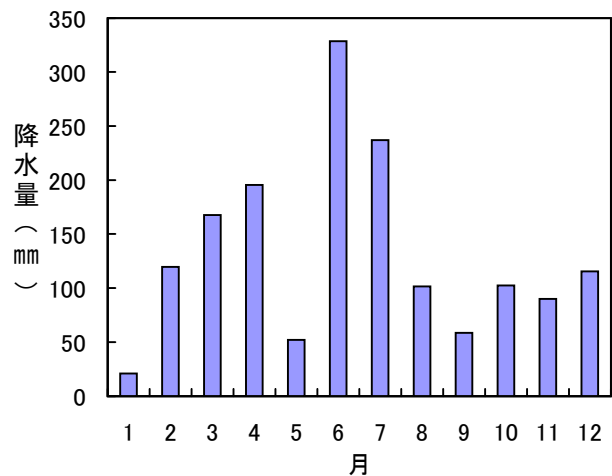
年次	気温(°C)					降水量		
	平均			極限		総降水量 (mm/年)	最大降水量 (mm/日)	降水日数 (日)
	平均	最高	最低	最高	最低			
平成20年	15.8	20.4	11.6	35.0	-4.1	1,429	72	88
平成21年	15.8	20.4	11.5	33.5	-3.6	1,668	272	94
平成22年	15.8	20.4	11.6	36.5	-3.6	1,800	119	101
平成23年	15.3	20.0	11.3	34.1	-6.5	1,707	108	90
平成24年	15.2	19.7	11.2	34.3	-6.6	1,589	104	99

資料:山口県統計年鑑「柳井地域気象観測所」

■月別気温(平成24年)



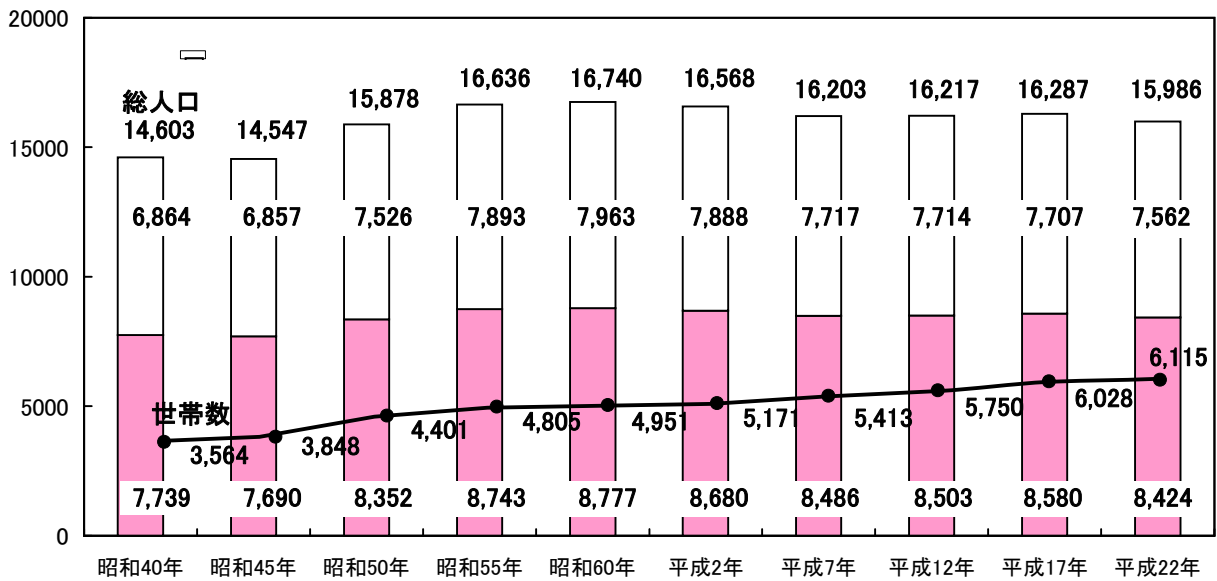
■月別降水量(平成24年)



資料:山口県統計年鑑「柳井地域気象観測所」

人口

■人口と世帯の推移(各年10月1日現在)



資料:国勢調査

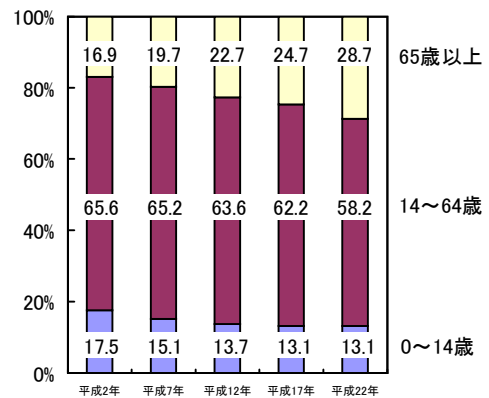
■人口動態

単位:人

■年齢別人口割合(各年10月1日現在)

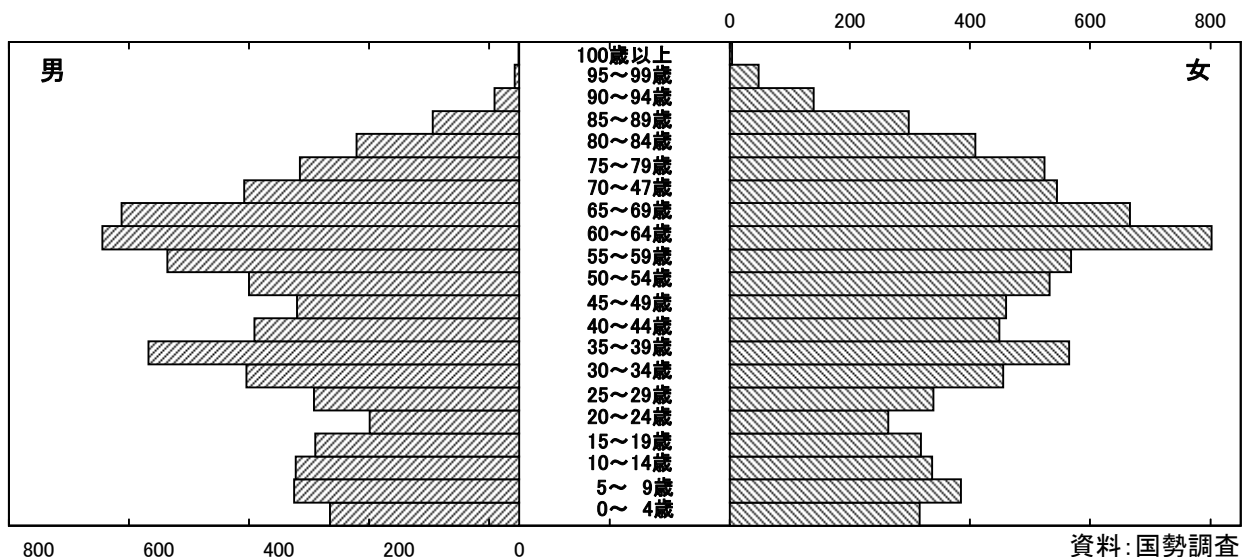
年度	自然動態			社会動態			年間増減数
	出生	死亡	増減	転入	転出	増減	
平成19年	120	194	▲ 74	581	640	▲ 59	▲ 133
平成20年	121	200	▲ 79	572	592	▲ 20	▲ 99
平成21年	130	184	▲ 54	529	576	▲ 47	▲ 101
平成22年	110	187	▲ 77	547	558	▲ 11	▲ 88
平成23年	93	189	▲ 96	489	534	▲ 45	▲ 141
平成24年	101	190	▲ 89	528	543	▲ 15	▲ 104

資料:町民福祉課



資料:国勢調査

■田布施町人口ピラミッド(平成22年10月1日現在)



資料:国勢調査

経 済 ・ 産 業

■農業の状況(各年2月1日現在)

年次	農家世帯数					耕地面積(ha)			
	総数	販売農家			自給的農家	総面積	田	畑	果樹園
		専業	1種兼業	2種兼業					
平成7年	1,278	262	31	985	-	650	567	69	14
平成12年	1,070	176	53	432	409	532	466	53	13
平成17年	960	147	45	290	478	377	338	30	9
平成22年	786	134	18	208	426	334	295	28	11

資料:農林業センサス

■漁業の状況(経営体数は各年11月1日現在)

年次	経営体総数	個人経営体数			団体経営体数	種類別漁獲高(t)			
		計	専業	兼業		総数	魚類	貝類	水産動物
平成5年	42	41	21	20	1	390	201	20	169
平成10年	38	36	20	16	2	186	119	11	56
平成15年	37	37	12	25	0	166	100	5	61
平成20年	31	31	19	12	0	154	101	2	51

資料:漁業センサス、中国四国農政局山口統計情報事務所「山口農林水産統計年報」

■商業の状況(各年6月1日現在、平成11年は7月1日現在)

年次	事業所数	従業者数(人)	年間商品販売額(万円)
平成9年	109	924	1,945,643
平成11年	205	927	1,563,406
平成14年	198	999	1,529,879
平成16年	187	956	1,404,817
平成19年	164	946	1,671,324

資料:商業統計調査

■工業の状況(従業者4人以上、各年12月31日現在)

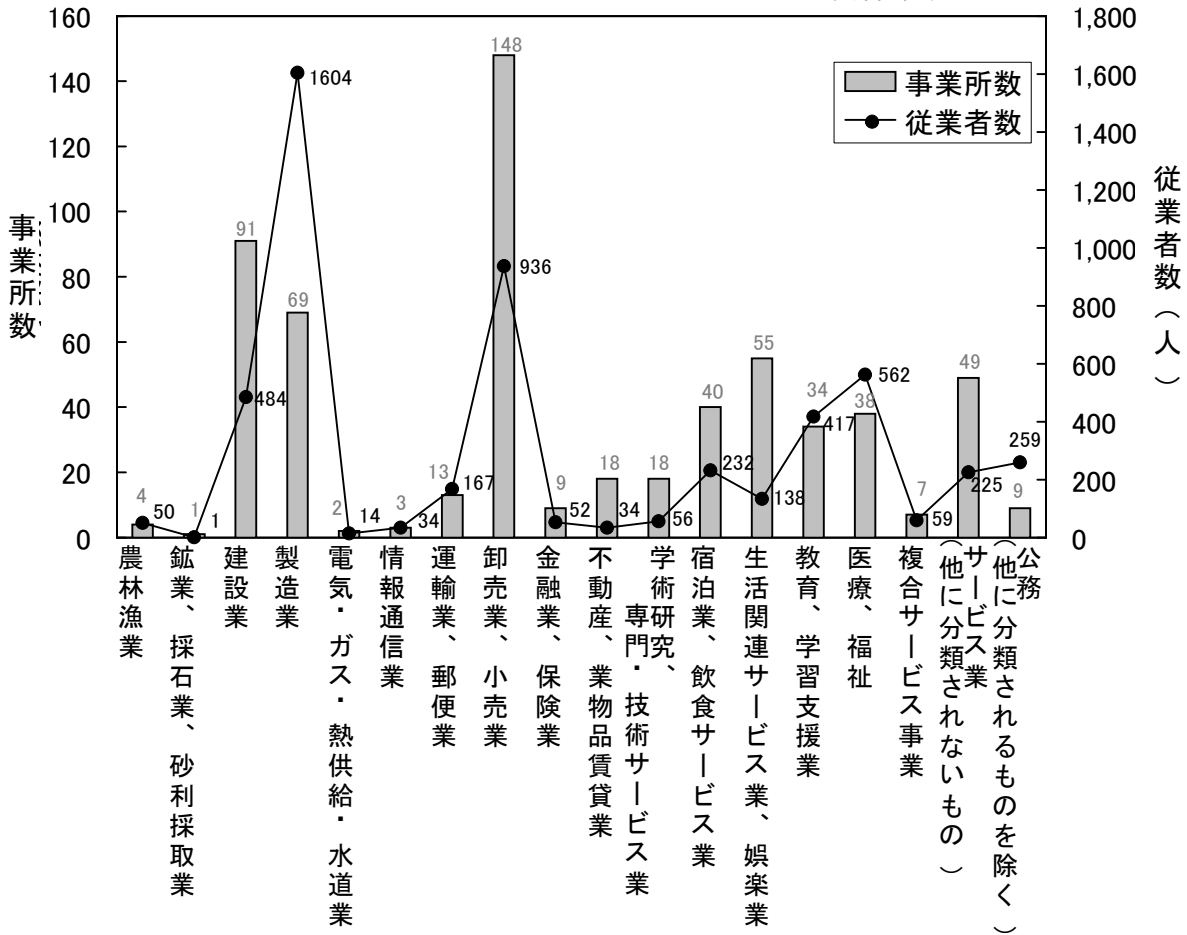
年次	事業所数	従業員数(人)	現金給与総額(万円)	原材料使用額等(万円)	製造品出荷額等(万円)		粗付加価値額(万円)
					うち製造品出荷額		
平成18年	41	1,563	644,226	2,804,324	4,390,087	4,216,910	1,537,521
平成19年	44	1,644	652,852	3,555,590	5,125,616	4,855,499	1,532,557
平成20年	46	1,692	700,285	3,723,148	5,326,838	5,070,318	1,595,309
平成21年	41	1,603	607,294	2,805,450	4,371,067	4,135,996	1,537,493
平成22年	40	1,519	599,227	2,854,494	4,235,289	3,971,173	1,352,706
平成23年	41	1,428	647,822	2,967,123	4,592,253	4,323,123	1,604,122

資料:工業統計調査、経済センサス

■事業所及び企業の状況(平成21年7月1日現在)

事業所数608 従業者数5,324人

資料: 経済センサス



建設

■道路の状況(平成25年4月1日現在)

区分	路線数	実延長(m)	舗装の状況		改良の状況		橋梁	
			舗装済(m)	舗装率(%)	改良済(m)	改良率(%)	橋梁数	実延長(m)
総数	293	216,696	213,650	98.6	148,098	68.3	190	1,747
国道	1	5,828	5,828	100	5,828	100	9	136
県道	9	48,834	48,834	100	39,077	80.0	57	532
町道	283	162,034	158,988	98.1	103,193	63.7	124	1,079

資料: 山口県の道路現状

■公営住宅の状況(各年4月1日現在)

単位: 戸

年次	総数	木造	簡易耐火(平屋建)	簡易耐火(2階建)	RC7F	
					公営	特公賃
平成21年	340	33	141	86	60	20
平成22年	340	33	141	86	60	20
平成23年	340	33	141	86	60	20
平成24年	340	33	141	86	60	20
平成25年	329	30	133	86	60	20

資料: 建設課

保 健 ・ 衛 生 ・ 福 祉

■医療施設数、医療関係従業者数(各年12月31日現在、診療所数は10月1日現在)

年次	施設数			従業者数(人)						
	一般診療所	歯科診療所	薬局	医師	歯科医師	薬剤師	保健師	助産師	看護師	準看護師
平成18年	6	5	3	9	5	9	5	-	20	30
平成19年	6	6	3	-	-	-	-	-	-	-
平成20年	6	6	3	7	4	9	6	-	16	28
平成21年	6	6	3	-	-	-	-	-	-	-
平成22年	6	6	3	7	7	6	5	-	18	31
平成23年	6	6	3	-	-	-	-	-	-	-

資料: 県健康福祉部「保健棟統計年報」(山口県統計年鑑)
(平成19・21・23年は従業者数に関する調査なし)

■ごみ・し尿処理状況

年度	ごみ		し尿	
	処理人口(人)	年間総収集量(t)	処理人口(人)	年間総収集量(kg)
平成19年	16,699	5,236	4,027	2,211
平成20年	16,611	5,255	3,544	2,254
平成21年	16,486	5,037	2,947	2,481
平成22年	16,388	4,913	2,628	2,640
平成23年	16,278	4,975	2,224	2,729
平成24年	16,101	4,920	1,873	2,400

資料: 県地域振興部「市町村公共施設概要」・企画財政課

■国民健康保険加入、給付状況

年度	被保険者		保険税 (課税額・千円)	1人当たり (保険税・円)
	世帯数	人口(人)		
平成19年	3,677	6,448	438,213	67,961
平成20年	2,765	4,558	338,003	74,155
平成21年	2,694	4,593	334,395	72,805
平成22年	2,698	4,618	398,754	86,347
平成23年	2,622	4,407	382,374	86,765
平成24年	2,629	4,384	416,824	95,078

資料: 健康保険課

■国民年金加入状況

単位: 人

年度	任意被保険者数	強制被保険者数	第3号被保険者数
平成19年	44	2,240	1,360
平成20年	47	2,183	1,340
平成21年	46	2,128	1,281
平成22年	49	1,985	1,256
平成23年	40	1,910	1,219
平成24年	33	1,900	1,170

資料: 健康保険課

■年金受給者の状況

単位:人

年度	福祉年金受給者数			基礎年金受給者数			
	老齢福祉年金	障害福祉年金	計	老齢基礎年金	障害基礎年金	遺族基礎年金	計
平成19年	5	258	263	3,874	43	37	3,954
平成20年	4	263	267	4,025	42	32	4,099
平成21年	5	258	263	4,025	42	45	4,112
平成22年	2	264	266	4,154	43	42	4,239
平成23年	0	270	270	4,254	47	45	4,346
平成24年	0	268	268	4,359	51	37	4,447

資料:健康保険課

■介護保険の状況(被保険者数、認定者数は各年3月31日現在)

単位:人

年度	第1号 被保険者数	認定者数		延べ受給者数		
		第1号 被保険者数	第2号 被保険者数	居宅介護 (介護予防)	地域密着型 サービス	施設介護 サービス
平成19年	4,423	577	18	3,675	226	1,624
平成20年	4,543	594	20	3,968	295	1,661
平成21年	4,630	591	19	3,987	281	1,814
平成22年	4,659	650	13	4,362	369	1,875
平成23年	4,793	716	15	4,836	423	1,963
平成24年	4,939	802	13	5,233	406	2,050

資料:健康保険課

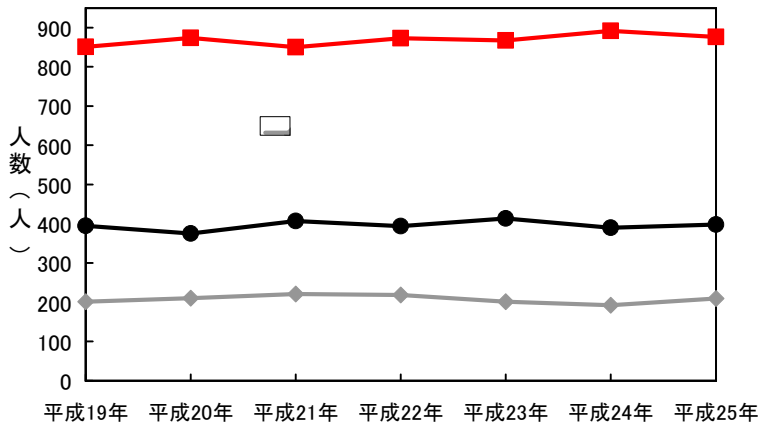
■保育園の状況(各年4月1日現在)

年次	施設数		職員数 (人)	入所児童数(人)			
	公立	法人		3歳未満	3歳児	4歳児以上	計
平成19年	2	3	49	71	71	173	315
平成20年	2	3	44	82	70	160	312
平成21年	2	3	45	88	67	150	305
平成22年	2	3	51	82	57	143	282
平成23年	2	3	66	103	70	144	317
平成24年	2	3	69	89	74	133	296
平成25年	2	3	69	80	64	137	281

資料:町民福祉課

教育

■園児・児童・生徒数の推移(各年5月1日現在)



幼稚園 2園
小学校 5校
中学校 1校

資料: 学校基本調査

■公民館等の利用状況

単位: 人

年度	麻郷	麻里府	東田布施	西田布施	城南	中央
平成19年	14,952	7,050	12,795	36,179	13,908	9,677
平成20年	15,493	7,573	13,594	32,919	14,261	9,943
平成21年	12,669	6,941	10,879	30,705	10,776	10,813
平成22年	12,585	6,766	12,832	34,144	11,381	10,540
平成23年	3,151	5,722	13,180	32,358	8,098	10,632
平成24年	12,006	6,964	14,781	28,537	10,826	10,286

資料: 社会教育課

■体育施設の利用状況

単位: 人

年度	町民グラウンド	第一体育館	第二体育館	弓道場	プール
平成19年	13,694	16,671	20,830	2,475	6,343
平成20年	12,761	16,302	19,360	2,587	7,135
平成21年	15,954	18,457	21,211	3,386	7,561
平成22年	16,879	21,568	20,479	3,897	7,632
平成23年	19,881	21,466	24,355	4,233	7,297
平成24年	19,205	19,802	22,711	4,384	6,408

資料: 社会教育課

■図書館の状況

年度	受入冊数(冊)	蔵書数(冊)	貸出冊数(冊)	登録者数(人)	入館者数(人)	開館日数(日)
平成19年	2,268	71,019	91,647	10,876	38,775	278
平成20年	2,032	73,004	96,481	11,407	38,914	278
平成21年	3,259	75,915	95,767	11,917	36,810	277
平成22年	2,525	78,440	92,747	12,269	36,437	279
平成23年	2,667	81,107	88,810	12,792	35,081	280
平成24年	2,365	83,472	86,575	13,179	34,265	278

資料: 社会教育課

安全

■火災状況

年度	火災発生件数					損害見積額 (千円)
	総数	建物	林野	船舶・車両	その他	
平成19年	7	2	1	0	4	1,780
平成20年	7	5	1	0	1	47,664
平成21年	13	6	2	1	4	10,151
平成22年	5	1	1	0	3	11,325
平成23年	2	1	0	1	0	19,999
平成24年	3	0	1	1	1	123

資料:総務課

■救急出動状況

年度	総数	火災	交通事故	労働災害	運動競技	一般負傷	加害	自損行為	急病	その他
平成19年	521	0	64	4	2	80	4	4	338	25
平成20年	504	2	63	5	7	77	1	5	318	26
平成21年	500	2	57	7	2	77	0	9	317	29
平成22年	533	0	57	7	5	93	2	5	337	27
平成23年	569	0	66	9	1	112	2	4	347	28
平成24年	534	0	63	4	4	85	1	2	354	21

資料:光地区消防組合消防年報

■交通事故の状況

年度	総発生件数	人身事故発生件数	死者数	負傷者数	物損事故発生件数
平成19年	367	69	1	80	298
平成20年	347	64	1	76	283
平成21年	341	62	2	73	279
平成22年	322	43	2	51	279
平成23年	329	59	1	75	270
平成24年	299	48	3	53	251

資料:総務課

財政

■特別会計歳入歳出決算額の推移

単位:千円

区分	平成19年度		平成20年度		平成21年度		平成22年度		平成23年度		平成24年度	
	歳入	歳出	歳入	歳出	歳入	歳出	歳入	歳出	歳入	歳出	歳入	歳出
国民健康保険特別会計	1,641,131	1,610,916	1,724,881	1,719,111	1,698,085	1,646,504	1,862,585	1,803,921	1,850,456	1,831,031	2,036,697	1,951,624
住宅資金等貸付特別会計	-	-	-	-	-	-	-	-	-	-	-	-
交通災害共済特別会計	-	-	-	-	-	-	-	-	-	-	-	-
馬島麻里府航路特別会計	-	-	-	-	-	-	-	-	-	-	-	-
老人医療特別会計	1,635,014	1,634,527	160,337	149,030	11,707	7,233	4,493	4,493	-	-	-	-
下水道事業特別会計	716,098	717,231	753,498	752,573	725,382	724,084	708,303	706,442	702,763	700,999	744,758	743,974
介護保険特別会計	991,384	910,270	1,049,233	997,320	1,058,034	1,028,794	1,110,096	1,087,820	1,183,479	1,165,996	1,232,481	1,211,530
後期高齢者医療特別会計	-	-	185,133	185,106	202,959	202,827	193,613	193,484	194,315	194,307	212,231	212,221

資料:企画財政課

■一般会計歳入歳出決算額の推移

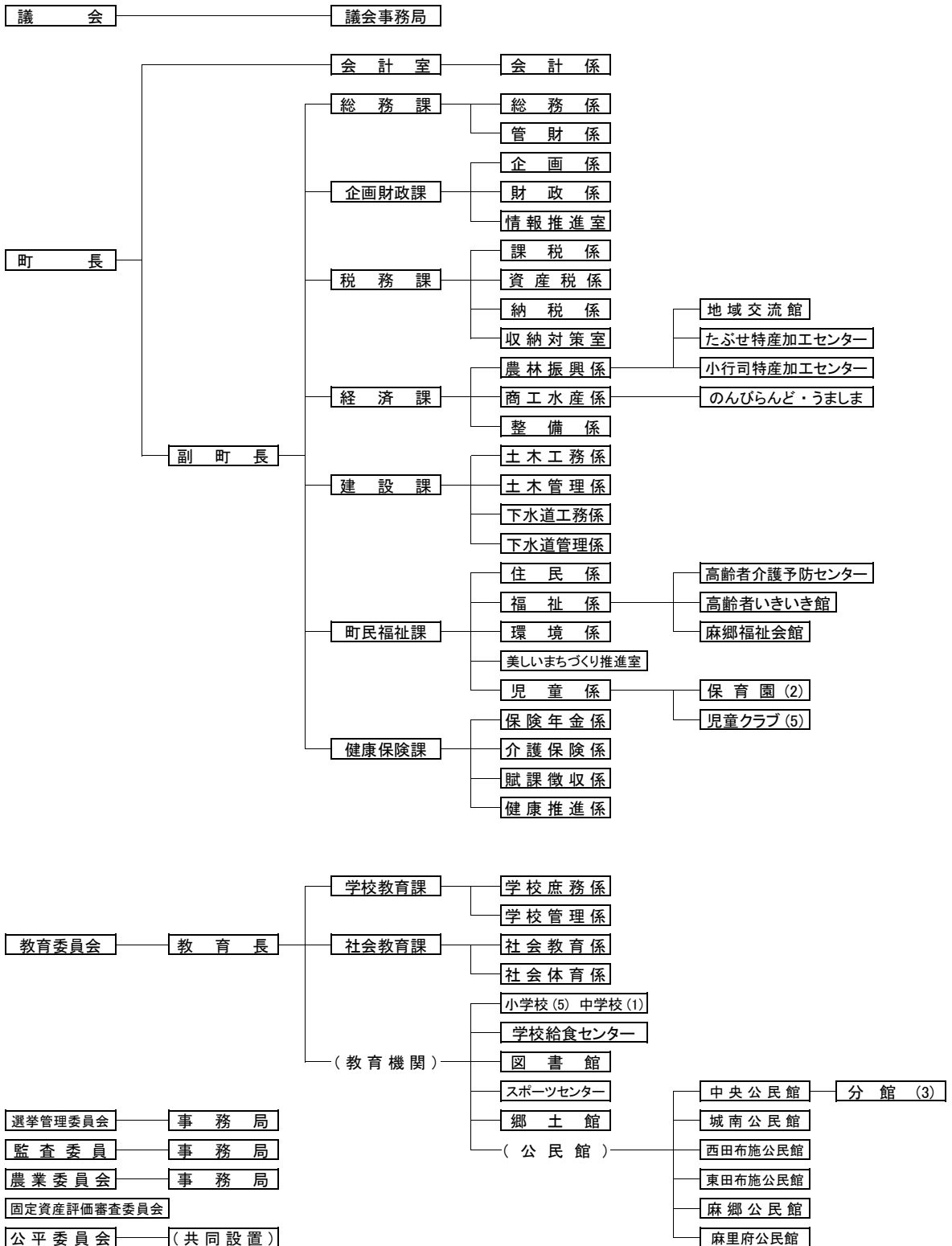
単位:千円

款 別	平成19年度	平成20年度	平成21年度	平成22年度	平成23年度	平成24年度
歳 入 総 額	5,363,558	5,586,029	5,707,191	6,043,581	6,327,363	5,645,269
町 税	1,849,105	1,887,342	1,698,349	1,692,950	1,678,373	1,706,341
地 方 譲 与 税	76,843	73,635	69,352	67,269	65,447	62,598
利 子 割 交 付 金	9,727	10,053	8,269	8,871	7,743	5,060
配 当 割 交 付 金	7,820	3,208	2,599	3,546	3,860	3,792
株 式 等 譲 渡 所 得 割 交 付 金	6,201	1,369	1,457	1,035	940	768
地 方 消 費 税 交 付 金	126,634	118,905	123,076	122,865	121,808	121,775
自 動 車 取 得 税 交 付 金	42,135	36,233	22,600	18,917	17,047	21,832
地 方 特 例 交 付 金	12,444	25,597	28,578	27,500	25,702	9,172
地 方 交 付 税	1,546,770	1,602,886	1,709,957	1,940,408	1,981,097	1,944,935
交 通 安 全 対 策 特 別 交 付 金	2,034	1,883	1,930	1,877	1,754	1,683
分 担 金 及 び 負 担 金	107,597	108,778	98,819	93,723	88,695	87,001
使 用 料 及 び 手 数 料	75,725	74,166	71,766	68,531	67,745	65,152
国 庫 支 出 金	390,674	381,528	803,598	777,686	766,721	400,654
県 支 出 金	344,019	369,232	364,527	444,702	484,459	396,800
財 産 収 入	26,760	9,613	10,367	5,091	15,617	3,999
寄 附 金	0	2,520	764	1,140	356	3,200
繰 入 金	20,000	70,000	90,000	4,493	600	600
繰 越 金	128,070	168,197	148,117	177,421	292,651	260,851
諸 収 入	82,613	79,156	58,416	66,721	61,385	107,056
町 債	508,387	561,728	394,650	518,835	645,363	442,000
歳 出 総 額	5,195,361	5,437,912	5,529,770	5,750,930	6,066,512	5,463,432
議 会 費	68,137	68,376	67,235	66,620	99,037	79,004
総 務 費	787,596	873,737	1,050,047	1,026,962	881,798	865,767
民 生 費	1,339,513	1,389,770	1,438,366	1,636,621	1,661,387	1,692,508
衛 生 費	458,937	429,055	493,751	461,669	469,074	442,066
労 働 費	3,479	3,249	3,142	3,394	3,245	3,181
農 林 水 産 業 費	167,347	182,670	188,553	160,641	214,385	160,128
商 工 費	33,235	31,856	32,246	36,640	39,465	28,074
土 木 費	526,335	480,151	488,562	503,341	467,933	460,836
消 防 費	263,506	276,663	320,581	283,205	279,283	286,839
教 育 費	618,136	715,435	510,153	776,544	1,160,693	611,676
災 害 復 旧 費	75,116	135,415	39,778	15,679	15,303	12,495
公 債 費	853,798	849,726	897,275	779,381	774,848	781,850
諸 支 出 金	226	1,809	81	233	61	39,008

資料:企画財政課

行政

■行政組織図



■歴代町長

代	氏名	就任年月日	退任年月日
1、2	吹田 愷	昭和30年2月1日	昭和37年12月8日
3~6	弘中辰夫	昭和37年12月9日	昭和53年12月8日
7~9	中村 勇	昭和53年12月9日	平成2年12月8日
10、11	亀井享二	平成2年12月9日	平成10年9月27日
12、13	寺田幹生	平成10年11月15日	平成18年11月14日
14~	長信正治	平成18年11月15日	現任 中

■歴代助役

代	氏名	就任年月日	退任年月日
1、2	弘中辰夫	昭和30年3月29日	昭和37年11月1日
3~5	弘津勝美	昭和38年2月1日	昭和50年1月31日
6	小田諒亮	昭和50年2月8日	昭和53年2月20日
7~9	福本莊平	昭和54年2月21日	平成元年1月18日
10、11	山根一郎	平成元年2月21日	平成7年7月31日
12、13	末岡孝生	平成7年8月1日	平成14年3月31日
14	山本幸男	平成14年4月1日	平成18年3月31日

■歴代副町長

代	氏名	就任年月日	退任年月日
1~	富田辰也	平成19年4月1日	現任 中

■歴代収入役

代	氏名	就任年月日	退任年月日
1	小松義雄	昭和30年7月31日	昭和32年3月15日
2~4	水田博介	昭和32年10月1日	昭和44年9月30日
5、6	小野保二	昭和44年10月1日	昭和52年9月30日
7	福本莊平	昭和52年10月1日	昭和54年2月20日
8、9	今津正夫	昭和54年2月21日	昭和60年2月20日
10~12	前田公一	昭和60年2月21日	平成9年2月20日
13、14	檜山慶治	平成9年2月21日	平成13年2月20日
15	柿内博文	平成13年2月21日	平成18年3月31日

■歴代教育長

代	氏名	就任年月日	退任年月日
1	時政実作	昭和30年6月1日	昭和31年6月3日
2	田中 豊	昭和31年6月4日	昭和31年9月30日
3~5	国重三郎	昭和31年10月1日	昭和40年5月31日
6~9	田川健治	昭和40年6月1日	昭和55年9月30日
10~12	徳永農夫	昭和55年10月1日	平成2年9月30日
13~15	志熊一郎	平成2年10月1日	平成12年9月30日
16~18	吉本 聖	平成12年10月1日	平成19年3月31日
19~	尾崎龍彦	平成19年4月1日	現任 中

■歴代議長

代	氏名	就任年月日	退任年月日
1	米山正之	昭和30年1月8日	昭和30年5月31日
2~5	森山岩夫	昭和30年6月1日	昭和34年5月31日
6~8	北村義人	昭和34年6月1日	昭和40年6月2日
9	中村 勇	昭和40年6月2日	昭和42年5月31日
10、11	北村義人	昭和42年6月1日	昭和46年5月31日
12	中村 勇	昭和46年6月2日	昭和48年7月9日
13、14	北村義人	昭和48年7月9日	昭和52年6月8日
15	吉中勝見	昭和52年6月8日	昭和54年5月31日
16	久保 徹	昭和54年6月7日	昭和56年6月5日
17、18	高 徹	昭和56年6月5日	昭和60年6月11日
19	桑原孝顯	昭和60年6月11日	昭和62年5月31日
20、21	吉中勝見	昭和62年6月5日	平成3年5月31日
22	久保 徹	平成3年6月1日	平成5年5月31日
23	高橋保治	平成5年6月1日	平成7年5月31日
24	磯辺 洋	平成7年6月1日	平成9年5月31日
25	中村寛一	平成9年6月1日	平成10年9月11日
26、27	桑原邦昭	平成10年9月11日	平成13年5月31日
28	向井恒夫	平成13年6月1日	平成15年5月31日
29	高川喜彦	平成15年6月2日	平成16年12月10日
30	西本敦夫	平成16年12月10日	平成17年1月10日
31、32	向井恒夫	平成17年3月3日	平成21年2月26日
33	高川喜彦	平成21年2月27日	平成23年2月26日
34	谷村善彦	平成23年2月28日	平成25年2月26日
35	藤山 巖	平成25年2月27日	現任 中

■歴代副議長

代	氏名	就任年月日	退任年月日
1	宗貞清一	昭和30年1月8日	昭和30年5月31日
2	藤村義明	昭和30年6月1日	昭和31年5月28日
3	中村 勇	昭和31年5月28日	昭和32年5月28日
4、5	北村義人	昭和32年5月28日	昭和34年5月31日
6、7	吉中勝見	昭和34年6月4日	昭和38年5月31日
8	惣田九一	昭和38年6月4日	昭和38年6月8日
9	弥富新治	昭和38年7月5日	昭和40年6月2日
10	中村道人	昭和40年6月2日	昭和42年5月31日
11	木村 栄	昭和42年6月1日	昭和44年6月10日
12	土井保登	昭和44年6月10日	昭和46年5月31日
13	亀井享二	昭和46年6月2日	昭和48年7月9日
14	片懸義治	昭和48年7月9日	昭和50年5月31日
15	久保 徹	昭和50年6月2日	昭和52年6月8日
16	高 徹	昭和52年6月8日	昭和54年5月31日
17	大室 勝	昭和54年6月7日	昭和56年6月5日
18	萬谷信誓	昭和56年6月5日	昭和58年5月31日
19	桑原孝顯	昭和58年6月7日	昭和60年6月11日
20	高橋保治	昭和60年6月11日	昭和62年5月31日
21	磯辺 洋	昭和62年6月5日	平成元年6月12日
22	川崎忠史	平成元年6月12日	平成3年5月31日
23	末光文雄	平成3年6月1日	平成5年5月31日
24	南 博	平成5年6月1日	平成7年5月31日
25	中村寛一	平成7年6月1日	平成9年5月31日
26、27	向井恒夫	平成9年6月1日	平成13年5月31日
28	高川喜彦	平成13年6月1日	平成15年5月31日
29	谷村善彦	平成15年6月2日	平成16年12月10日
30	戸村紀夫	平成16年12月10日	平成17年1月30日
31	長信正治	平成17年3月3日	平成18年10月16日
32	吉見利彦	平成18年11月6日	平成19年2月27日
33	西本敦夫	平成19年2月27日	平成21年2月26日
34	藤山 巖	平成21年2月27日	平成23年2月26日
35	林山健二	平成23年2月28日	平成25年2月26日
36	清神 清	平成25年2月27日	現任 中

公 共 施 設 等 一 覧

名 称	所 在 地	電 話 番 号	名 称	所 在 地	電 話 番 号
田布施町役場	大字下田布施3440番地1	52-2111	学校・保育園等		
議会事務局	〃	52-5800	城南保育園	大字宿井1039番地3	52-3419
会計室	〃	52-5801	麻里府保育園	大字麻郷3651番地5	55-5228
総務課	〃	52-5802	第一保育園(法人)	大字下田布施419番地6	52-3231
企画財政課	〃	52-5803	第二保育園(法人)	大字下田布施430番地	53-1012
税務課	〃	52-5804	西田布施保育園(法人)	大字上田布施1616番地7	52-3519
経済課	〃	52-5805	田布施幼稚園(法人)	大字下田布施941番地	52-2598
建設課	〃	52-5807	麻郷幼稚園(法人)	大字麻郷1760番地	52-2656
健康保険課	〃	52-5809	田布施町学校給食センター	大字下田布施1065番地	52-2714
町民福祉課	〃	52-5810	田布施中学校	大字下田布施1050番地4	52-2138
学校教育課	大字下田布施3430番地1	52-5812	城南小学校	大字宿井1039番地1	52-2559
社会教育課	〃	52-5813	田布施西小学校	大字下田布施2156番地1	52-2051
公民館等			東田布施小学校	大字大波野152番地1	52-2050
中央公民館	大字下田布施3430番地1	52-5813	麻郷小学校	大字麻郷2258番地	52-2210
城南公民館	大字宿井1066番地1	52-2054	麻里府小学校	大字別府1408番地	55-5257
西田布施公民館	大字下田布施2210番地1	52-4448	田布施総合支援学校	大字川西1030番地	52-3572
東田布施公民館	大字波野2208番地7	52-3786	田布施農工高等学校	大字波野195番地	52-2157
麻郷公民館	大字麻郷1512番地1	55-5202	その他の施設		
麻里府公民館	大字別府1610番地	55-5237	たぶせ特産加工センター	大字下田布施2149番地1	53-0130
公民館国木分館	大字上田布施1784番地	52-4177	小行司特産加工センター	大字大波野2222番地	53-1550
公民館小行司分館	大字大波野2021番地	52-4647	のんびらんど・うましま	大字馬島71番地	55-5475
公民館竹尾分館	大字上田布施599番地	52-4556	田布施地域交流館	中央南1番地6	51-0222
麻郷福祉会館	大字麻郷奥504番地4	52-3579	田布施・平生水道企業団	大字下田布施3430番地2	52-2400
福祉・保健関係			柳井地域広域水道企業団	柳井市日積3854番地番地	28-5333
田布施町保健センター	大字下田布施2210番地1	52-4999	光地区消防組合東消防署	大字宿井1091番地1	52-3103
高齢者いきいき館	中央南1番地6	51-0221	熊南総合事務組合	平生町大字曾根433番地3	57-0530
高齢者介護予防センター	大字宿井417番地2	53-1294	田布施・平生合同斎苑	楠1番地	51-1010
田布施町社会福祉協議会	大字下田布施3430番地1	53-1103	周東環境衛生組合		
スポーツ・文化施設			清掃センター	柳井市大字南浜4-5-13	22-2270
田布施図書館	中央南11番地1	52-2288	衛生センター	柳井市大字神代2805番地1	45-2711
田布施町郷土館	大字下田布施875番地6	52-2620	柳井警察署田布施交番	大字下田布施969番地	52-2042
田布施町スポーツセンター	大字麻郷1293番地11	52-3832	田布施町商工会	大字下田布施814番地1	52-2983

主な公共施設





笑顔と元気のふるさと 田布施

©平成26年版 田布施町勢要覧

資料編

発行月 2014年 7月

発行者 田布施町役場

〒742-1592 山口県熊毛郡田布施町大字下田布施3440番地1

TEL0820(52)2111

編集 制作 田布施町企画財政課