

お知らせ

【可燃物処理場への搬入禁止日】

可燃物処理場のトラックスケール（計量秤）修理に伴い、施設を閉鎖するため、左記の日には可燃物の搬入ができません。ご注意ください。

◇搬入禁止日 3月20日（日）

◇問合せ先

周東環境衛生組合  
☎ 22・2270



【小規模企業共済制度】

個人事業主（共同経営者含む）・会社などの役員の人がある事業をやめられる場合などに備え、あらかじめ資金を準備しておく共済制度で、「小規模企業の経営者のための退職金制度」といえます。毎年、掛金が所得控除となるため節税効果があります。（独）中小企業基盤整備機構が運営し、田布施町商工会

金融機関の本店支店などの窓口で取り扱っています。

◇参考HP 中小企業基盤整備機構共済制度

http://www.smrf.go.jp/skyosai/



◇問合せ先 中小企業基盤整備機構コールセンター

☎ 050・5541・7171  
（平日：午前9時～午後7時  
土曜：午前10時～午後3時）

【予防接種はお済みですか】

予防接種は、病気に対する抵抗力をつけるものです。病気にかからないために予防接種を受けましょう。予防接種には、接種対象年齢があります。なお、転入などで予診票がない人は保健センターへご連絡ください。

■麻しん風しん（MR）2期予防接種・二種混合

接種対象者

◇接種対象者  
・MR2期

就学前の1年間にある幼児

（平成21年4月2日～平成22年4月1日生まれ）

・二種混合

小学6年生（平成15年4月2日～平成16年4月1日生まれ）

◇接種期限 3月31日（木）

※「子どもの予防接種週間」は、3月1日（火）～3月7日（月）です。協力医療機関の一部では、土曜日や日曜日に予防接種を受けることができます。希望される人は、事前に医療機関に実施日・受付時間・予約の有無などを確認してください。（日本医師会ホームページ）  
http://www.med.or.jp/vaccine/

■高齢者肺炎球菌ワクチン

今年度の対象者で接種をご希望の人は、希望する医療機関で必ず事前に予約して接種してください。

◇自己負担額 2790円

◇接種期限 3月31日（木）

■問合せ先

保健センター  
☎ 52・4999



【3歳児健康診査】

◇日時 3月3日（木）

受付：午後1時～午後1時30分

◇場所 西田布施公民館

◇対象者 平成24年9月1日～平成24年11月30日に生まれた幼児

◇内容 内科診察・歯科診察など  
※該当者には通知します。

◇問合せ先 保健センター

☎ 52・4999

【スポーツセンター スケジュール会議】

平成28年度スポーツセンタースケジュール会議を次のとおり開催しますので、利用する団体の責任者は出席してください。

※昼間・夜間定期練習および各大会行事日程の調整を一度に行います。

◇日時 2月26日（金）

午後7時～

◇場所

スポーツセンター

ミーティングルーム

◇問合せ先

スポーツセンター  
☎ 52・3832

以下は広告スペースです。「広報たぶせ」に掲載している内容とは関係ありません。

電気工事のことなら何でもご相談下さい。

電気設備工事・管工事・消防設備工事

**城電気工業株式会社**

熊毛郡田布施町大字下田布施2988  
TEL (0820) 52-2965

Intertek ISO9001:2008 認証取得

全メーカー全車種トータル販売

**新車・中古車 150台以上展示中**

満足をしていただけるサービスを心がけております

オートプラザ  
**(株)大島商会**

〒742-1514 熊毛郡田布施町別府国道沿  
TEL. (0820) 55-5011  
FAX. (0820) 55-5085 http://www.ap-oshima.com

【教育チャイムを鳴らします】

◇日時

3月26日(土)～4月7日(木)  
午前10時・午後6時

◇問合せ先

学校教育課  
☎52・5812

【下水道排水設備指定工事店】

平成28年度における下水道排水設備指定工事店の新規登録申請を受け付けますので、資格要件を確認の上、申請してください。また、指定工事店の更新申請も併せて受け付けます。なお、指定期間は平成30年3月31日までです。その後は更新手続きが必要となります。

◇資格要件

- ・排水設備工事責任技術者が1人以上専属していること
- （排水設備工事責任技術者：日本下水道協会山口県支部が実施する責任技術者認定試験に合格し、県支部に登録した人）
- ・工事の施工に必要な設備および機材を有していること
- ・山口県内に営業所があること
- ・市町税の滞納がないこと

- ・代表者または役員が、成年被後見人、被保佐人または破産者でないこと など

◇申請方法

建設課下水道管理係備え付けの申請書類に責任技術者証の写しなどの必要書類を添付し、記入押印の上、申請

◇手数料

新規登録申請 5000円

◇受付期限 3月11日(金)

◇問合せ先

建設課 下水道管理係  
☎52・5817

【広島広域都市圏バスツアー】

『安芸高田市神楽門前湯治村散策と北広島町の大人気バイキング』

早春の安芸高田市と北広島町の人気スポットを巡り、広島広域都市圏の魅力体験するバスツアーです。

◇日時 3月18日(金)

午前9時～午後5時30分ごろ

◇集合・解散

JR広島駅新幹線口  
(南区松原町)

◇内容

八千代産直市場(シヨッピン

グ)、神楽門前湯治村(フリータイム・案内付き)、舞ロードIC千代田『レストラン響』(昼食・シヨッピング)、古保利薬師(ガイド説明)、戦国の庭歴史館・吉川元春館跡(ガイド説明)



◇旅費 大人 6000円

(交通費・昼食代込み)

◇募集人数

先着25人(最少催行人数15人)

◇申込方法

直接もしくは電話でフジトラベルサービス・広島営業所で申し込み

◇申込み・問合せ先

〒730・0044

広島県広島市中区宝町

フジグラン広島内

フジトラベルサービス・広島営業所

☎082・246・3436

(午前10時～午後7時)

【石綿健康被害救済制度】

中皮腫や肺がんなどを発症し、それが労働者として石綿ばく露作業に従事していたことが原因であると認められた場合には、労災保険法に基づく各種の労災保険給付や石綿救済法に基づく特別遺族給付金が支給されます。

石綿による疾病は、石綿を吸ってから非常に長い年月を経て発症することが大きな特徴です。石綿との関連が明らかな疾病として、①石綿肺、②中皮腫、③肺がん、④良性石綿胸水、⑤びまん性胸膜肥厚の5つの疾病があります。

補償の対象となる要件は疾病毎に定められていますので、お心当たりのある人はお気軽にご相談ください。



◇問合せ先

山口労働局

労働基準部労災補償課

☎083・995・0374

下松労働基準監督署  
☎0833・41・1780

以下は広告スペースです。「広報たぶせ」に掲載している内容とは関係ありません。

**新築・リフォーム**  
**塩谷建築**  
☎55-5715  
熊毛郡田布施町別府1667  
■ E-mail shioken1@clear.ocn.ne.jp  
■ URL http://shiotanikentiku.ec-net.jp/

お近くでもお気軽にご利用下さい  
**原田タクシー(有)**  
0820  
**52-2536・52-2062**  
熊毛郡田布施町波野(田布施駅前)

【山口県自殺対策  
フォーラム2016】

◇日時 3月13日(日)

午後1時30分～午後3時30分  
(受付・午後1時～)

◇場所 山口県総合保健会館

(山口市吉敷下東3・1・1)

◇講演内容 「自分と家族のう

つ病に気づくために ～身体

の不調と気持ちの関係～」

◇講師

岡山大学病院精神科神経科

稲垣 正俊氏

◇入場料 無料

◇問合せ先

山口県精神保健福祉センター

☎0835・27・3480

相 談

【暮らしと健康の合同相談会】

◇日時 3月13日(日)

午前10時～午後4時

◇場所 山口県総合保健会館

(山口市吉敷下東3・1・1)

◇内容

- ・弁護士による相談
- ・このころの健康相談

◇問合せ先

- ・弁護士による相談
- 山口県弁護士会

☎083・922・0087

- ・このころの健康相談

山口県精神保健福祉センター

☎0835・27・3480

【徳山年金事務所 年金相談会】

年金相談会を実施しますので、

お気軽にご利用ください。年金

相談会は完全予約制となっておりますので、ご希望の人は徳山

年金事務所へ相談会前日までに

ご予約をお願いいたします。

※役場で予約受付はできません。

◇日時 3月17日(木)

午前10時～午後4時

(正午～午後1時を除く)

◇場所 田布施町役場 保健室

◇予約受付締切 3月16日(水)

◇必要なもの

- ・基礎年金番号のわかるもの
- (年金手帳・年金証書など)

・相談者本人の確認ができるもの

(運転免許証など)

※代理人による相談の場合は委任

状および代理人本人の確認がで

きるものをご持参ください。

◇問合せ先 徳山年金事務所

☎0834・31・2152

【税理士記念日無料税金相談】

贈与税、相続税、土地建物な

どの譲渡所得税、その他税金に

関する無料相談を次のとおり実

施します。

◇日時 2月23日(火)

午前10時～午後4時

◇場所 ベスト催事場

(アルク光店横)

◇問合せ先

中国税理士会 光支部

☎53・0202

講習・講座

【岩国短期大学公開講座】

岩国短期大学生涯学習公開講

座を開講します。

■講座内容

◇「楽しい音楽」

～歌曲からオペリアアまで～

◇日時 毎週火曜日

午後6時～午後7時30分

◇講師 赤川 優子氏

◇募集人数 20人

◇初歩から学ぶパソコン講座

◇文書作成編～

◇日時 毎週月曜日  
午後6時～午後7時30分

- ・講師 竹野博信氏
- ・募集人数 15人

■場所 岩国短期大学

■受講資格 原則20歳以上

■申込方法 往復はがきに住

所、氏名、年齢、電話番号、

希望講座名を記入し申し込

む。返信用はがきにも住所、

氏名を記入すること。

※往復はがきは一人1通、講座

毎に必要です。

※申し込み多数の場合は、抽選

となります。

※詳細はお問い合わせください。

■受講料 1講座7000円

(1講座は10回開講)

■受付期間

3月9日(水)～25日(金)

午後5時必着(土日除く)

■受講通知発送 3月31日(木)

■問合せ先

〒740・0032

岩国市尾津町2・24・18

岩国短期大学総務課

☎0827・31・8141



【赤十字救急法基礎講習会  
救急員養成講習会】

日常生活における事故防止や、

正しい救命・応急手当の知識と

技術について、赤十字救急法指

導員が講習を行います。また、

最終日に実施する検定に合格さ

れると救急法救急員認定証が交

付されます。

◇日時

3月19日(土)・20日(日)・

21日(祝)

午前9時～午後5時

◇場所

日本赤十字社山口県支部

(山口市野田172・5) 会議室

◇対象

満15歳以上の人30人(先着順)

◇受講料

無料(教材費3200円)

◇申込方法

詳細は、日本赤十字社山口県

支部事業推進課にお問い合わせ

してください。

◇申込期限

3月4日(金)

◇問合せ先

日本赤十字社山口県支部

☎083・922・0102

【普通救命講習Ⅰ（3時間）】

◇日時 3月13日（日）

午前9時～正午

（受付：午前8時30分～）

◇場所

光地区消防組合消防本部

◇内容

成人の心肺蘇生法・AEDの  
使い方など

※動きやすい服装でご参加く  
ださい。

◇募集人数 先着20人

◇受講料 無料

◇申込方法

光地区消防組合各消防署へ備  
え付けの申込書（FAX可）  
またはホームページから申し  
込む



◇問合せ先

光地区消防組合消防本部警防課

☎0833・74・5603

FAX0833・74・5611

試験

【自衛官募集】

平成28年度一般幹部候補生お  
よび予備自衛官補ならびに、平  
成27年度自衛官候補生採用試験  
の募集を実施しています。

■一般幹部候補生

◇応募資格

22歳以上26歳未満の人  
（20歳以上22歳未満の人は大卒  
（見込含む）、修士課程修了者  
（見込含む）など28歳未満）

◇受付期間

3月1日（火）～5月6日（金）

◇試験期日

5月14日（土）・15日（日）  
（15日は飛行要員のみ）

■予備自衛官補（一般・技能）

◇応募資格

・一般  
18歳以上34歳未満の人  
・技能  
18歳以上で国家免許資格など  
を有する人  
（資格により53歳未満～55歳  
未満の人）

◇受付期限

4月8日（金）

◇試験期日

4月15日（金）～19日（火）

（いずれか1日を指定）

■自衛官候補生

◇応募資格

18歳以上27歳未満の男子

◇受付期限

2月24日（水）

◇試験期日

2月27日（土）

◇問合せ先

〒742・0031  
柳井市南町3・8・4  
荒田ビル2階  
防衛省自衛隊山口地方協力本  
部柳井地域事務所  
☎22・8199

催し

【ユメをカタチに作品展示会】

この1年間行ってきた、アー  
トに親しむ体験型催しで製作し  
てきた作品の展示会です。

子どもたちや地域のみなさん  
と製作した色とりどりの作品を  
ぜひ見に行ってください。

◇日時 3月13日（日）

午前11時～午後4時

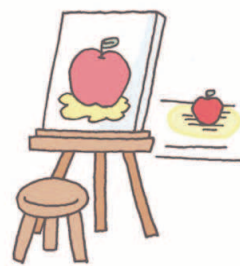
◇場所

中央公民館2階会議室

◇内容

・子どもたちと作った作品の展  
示

・宇部市まちなかアートシヤツ  
ター壁画プロジェクト（原井  
輝明氏監修）のパネル展示



◇問合せ先

ユメをカタチに（宮本）

☎080・1934・9242

【山口県立博物館行事】

■化石レプリカ作り

アンモナイトや三葉虫の化石  
のレプリカ作りを行います。

◇日時 3月6日（日）

午後1時30分～午後3時30分

◇場所

山口県立山口博物館  
別館2階講座室

◇対象 一般

◇定員 20人

※申込者多数の場合は抽選を行  
います。

◇参加料 無料

◇申込方法 往復はがきに、住

所・氏名・年齢（学年）・保  
護者氏名（小学生は保護者同  
伴のこと）・電話番号を明記  
し、申し込む

※ホームページからも申し込み  
が可能です。

◇申込期限 2月25日（木）



■日食を見る会

博物館の太陽望遠鏡で、部分  
日食を観望します。

◇日時 3月9日（水）

午前9時40分～午前11時40分

◇場所

山口県立山口博物館（屋上）

◇対象 一般

◇定員 自由参加（小学生以下  
は保護者同伴のこと）

◇参加料 無料

■申込み・問合せ先

〒753・0073

山口市春日町8・2

県立山口博物館

☎083・922・0294

【島スクエア写真展】

平成27年度起業に役立つデジタルカメラ講座修了生および島スクエアフォトクラブの写真展を開催します。ぜひお越しください。

◇日時

2月17日(水)～29日(月)

午前9時～午後5時

◇場所

やない西蔵ギャラリー  
(柳井市古市)

◇入場料

無料

◇主催

・大島商船高等専門学校

・NPO法人島スクエアプラス

◇問合せ先

・NPO法人島スクエアプラス

(三原)

☎090・4142・9839

(古川)

☎090・8065・6897

・やない西蔵ギャラリー

☎23・2490

【とくさがみね

森のチャレンジコース体験会】

とくさがみね森のチャレンジコースは、丸太やロープ、ワイヤーで作られた冒険コースです。低い位置に設定されたロー

エレメントと高さ約10mに設置されたハイエレメントがあり、体験を通して大きな達成感を味わうことができます。一步踏み出す自分を感じてみませんか。

◇日時

3月12日(土)

◇日時

午前10時～午後3時30分

◇場所

十種ヶ峰青少年自然の家

◇応募資格

19歳以上の日本人

◇募集人数

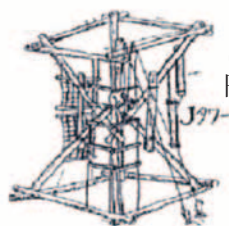
15人

◇参加費

26歳以上 300円  
25歳以下 250円

◇申込方法

必要事項(郵便番号・住所・氏名・年齢・性別・電話番号・交通手段・参加目的)を記入して、FAX(送信後の確認電話必須)またはメール(件名記入)で申し込む



◇問合せ先

十種ヶ峰青少年自然の家

☎083・958・0033

FAX083・958・0705

# JICA ボランティア

## 2016 年度春募集

◇募集期間

4月1日(金)～5月9日(月)

◇応募資格

【青年海外協力隊および日経社会青年ボランティア】

5月9日現在で、満20歳～満39歳の日本国籍を持つ人

【シニア海外ボランティア】

5月9日現在で、満40歳～満69歳の日本国籍を持つ人

◇募集概要

【青年海外協力隊】

- ・募集分野 コミュニティ開発、野菜栽培、家畜飼育、小学校教育など約120職種
- ・派遣国/派遣先 アジア、アフリカ、中南米、大洋州、中東地域の約70カ国

【日系社会青年ボランティア】

- ・募集分野 日系日本語学校教師、野球、ソフトボール、青少年活動など
- ・派遣国/派遣先 アルゼンチン、ボリビア、ブラジルなどの日系団体など

【シニア海外ボランティア】

- ・募集分野 コンピュータ技術、経営管理、自動車整備、日本語教育など約120職種
- ・派遣国/派遣先 アジア、アフリカ、中南米、大洋州、中東地域の約70カ国

◇応募方法

所定の応募書類(健康診断書を含む)を郵送(メール便・宅配便)

※書類はウェブサイトからダウンロードできます。

※詳細はお問い合わせください。

◇問合せ先

〒102-8012

東京都千代田区2-5-25 二番町センタービル

独立行政法人 国際協力機構(JICA) 青年海外協力隊事務局 募集課

☎03-5226-9813 mail:jicavolunteer-boshu@jica.go.jp



# 田布施町公式ホームページをリニューアルしました！

問 総務企画課 企画係 ☎ 52-5803

2月1日（月）より、田布施町の公式ホームページをリニューアルしました。

今回のリニューアルでは、トップページのデザイン変更や情報の配置の見直し、新たに「子育て支援」と「定住促進」の特設ページの設置などを行いました。

また、スマートフォンにも対応しているため、よりはやい情報入手が可能となっています。

今後も、分かりやすく、見やすいホームページを目指していきます。



## 広報のお話 vol.8

『かわい子には旅をさせよ』ということわざがあります。若者の多くが、中学卒業後は高校・大学進学もしくは就職など、それぞれ違う道、新しい道を歩んでいきます。成人式は、そんな『違う道』に進んだ20歳が、故郷で仲間と再会する大切な場です。

会場では、出席者のみなさんが到着してすぐに「久しぶり！」「変わってないね」と友人との会話を楽しんでおり、田布施町に根づく絆の強さを感じました。また、恩師が持つて来られた思い出の品に瞳を輝かせる姿には、教師と生徒の関係が垣間見え、学生時代にタイムスリップしたかのような心地よい時間が流れていました。

集合写真の下に掲載したコメントは、今年成人したみなさんが仲間に向けて書いたものです（茶話会冊子抜粋）。さまざまな世界で経験を重ね、すてきな大人になって、この町へ戻ってきてください。（大人になりたい広報担当）

### 人口と世帯

（1月1日現在）



…人口…  
15,750 人  
(増減-5人)  
…男…  
7,487 人  
…女…  
8,263 人  
…世帯…  
7,009 世帯

### 休日・夜間納税（相談）窓口

2月・3月

■休日昼間納税（相談）窓口（8:30～17:00）

2月28日（日） 3月27日（日）

■平日夜間納税（相談）窓口（～20:00）

2月29日（月） 3月31日（木）

滞納が続くと、納期から本税（料）納付までの経過日数に応じて延滞金が増加されます。督促手数料や延滞金を含めて完納とならない場合、滞納処分を受けることになります。

やむを得ず納期限までに納付できない事情のある人などの納付に関する相談もお受けします。

#### 今月の納期

- 固定資産税・都市計画税（4期）
- 国民健康保険税・介護保険料  
後期高齢者医療保険料（8期）

◇納付場所 町役場1階 税務課窓口

◇対象および内容の問合せ先

町県民税・固定資産税・軽自動車税  
……………税 務 課 ☎ 52-5804

国民健康保険税  
後期高齢者医療保険料・介護保険料  
……………健康保険課 ☎ 52-5809

保育料および児童クラブ保育料  
……………町民福祉課 ☎ 52-5810

町営住宅使用料および駐車場使用料  
……………建 設 課 ☎ 52-5807

下水道受益者負担金  
……………建 設 課 ☎ 52-5817