

「ふるさと寄附金」 の呼びかけにご協力を

☎総務企画課 企画係 ☎ 52-5803

ふるさと寄附金は、田布施町民や田布施に親しみを持ってくださる人など、『がんばれ田布施』の想いを寄附金というかたちでお寄せいただくことにより、まちづくりを応援していただくものです。

町外にお住まいのご親族やお知り合いの人が帰省されたときなど呼びかけをお願いします。

■ふるさと寄附金の手続き

寄附金申込書を町役場総務企画課企画係まで、郵便・FAX・Eメール（ファイル添付）などによりお送りください。寄附金申込書を受付後、町から寄附金の払い込みに必要な書類を郵送しますので、所定の金融機関などでお振り込みください。

■寄附金申込書

町ホームページからダウンロードできます。また、総務企画課企画係まで電話・Eメールなどでも請求できます。
町ホームページ
<http://www.town.tabuse.lg.jp>
総務企画課企画係Eメール
kikakuzaisei@town.tabuse.lg.jp

■記念品

平成27年4月より、記念品の種類を追加し、1〜3万円の寄附金および3万円以上の寄附金をお寄せいただいた人に、それぞれ田布施の魅力が詰まった記念品を1点贈呈させていただきます。

▲1〜3万円の寄附をされた人
「ふちぐくわん」



※その他の記念品についてはお問い合わせください。

記念品（一例）



▲3万円以上の寄附をされた人
「冬季限定セット(牡蠣)」

ありがとうございました

平成26年度にお寄せいただいたふるさと寄附金（23件3,905,000円）は次のように活用しました。

- 福祉・保険事業
（高齢者いきいき館事業）
- 美しいまちづくりの推進事業
（花の育苗事業）
- 子育て支援事業
（麻里府保育園整備事業）
- 教育環境整備事業
（スポーツ推進事業）
- その他
（スクールバス購入事業など）

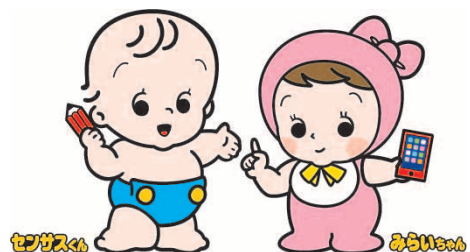


国勢調査

お忘れになっていませんか？

☎総務企画課 企画係 ☎ 52-5803

国勢調査の調査票の提出期限は10月7日（水）です。
まだ、調査票の提出をしていない人は、調査票と併せて配布された「郵送提出用封筒」で調査票を提出するか、調査員へ調査票を手渡してください。



田布施町合併 60 周年記念コンサート
クラリネットとソプラノで聴く
ふるさと詩

問 音楽友の会 (石田)
☎ 090-7257-4384

- ◇日時 10月25日(日)
午後2時開演(午後1時30分開場)
- ◇場所 西田布施公民館
- ◇出演 悠(はるか)、杉澤れい、石田 祥子
- ◇入場料 無料



田布施町合併 60 周年記念講演会
おもてなしの心

問 ともしびの絆リレーションズ事務局(鳥枝)
☎ 090-9624-9212

- ◇日時 10月29日(木)
午後1時30分~午後3時(午後1時開場)
- ◇場所 田布施中学校 体育館
- ◇講師 佐藤 洋詩恵 氏
(田布施町生まれ 山形県女将协会会长)
- ◇入場料 無料



第4回
うましまタ日ツアー

◇日時

10月17日(土)

午後4時~

※天候不良の場合は18日(日)

または24日(土)に延期

◇場所

のんびらんどうましま

◇参加費

大人 1500円

小学生 800円

(バーベキュー・帰りの渡船代含む)

◇内容

・ハワイアンバンド

・上西しんじ&ケアライモク・ハワイ

・サンセットフラ

・アロハオハナ

・渚のバーベキュー

・写真コンテスト

◇申込期限 10月15日(木)

◇申込み・問合せ先

事務局

☎ 55-5402

たぶせ
ちびっこ
まつり



問 田布施町母子保健推進協議会(保健センター内)
☎ 52-4999

各地区で行われている育児サークルのおまつりです。みんなで遊びにきてね。

- 日時 11月27日(金) 午前10時~正午
(受付 午前9時30分~午前11時)
 - 場所 西田布施公民館
 - 内容 4か月児写真展・写真撮影コーナー・
手形コーナー・アンパンマン体操など
- ※詳細は、各地区の母子保健推進員または保健センターまでお問い合わせください。

色をたのしむワークショップ vol. 2

問 ユメをカタチにする会(宮本) ☎ 090-1934-9242

前回好評だったアートに親しむ体験型催しの第2回目です。小さなお子さんから大人まで、どなたでもご参加いただけます。

- ◇日時 10月24日(土)
午後2時30分~午後4時30分

◇場所 西田布施公民館

◇内容

- ・「七色の手形スタンプ」
七色の絵の具で手形を押して、みんなで巨大アートを製作します。
- ・「みんなでコラージュ」
大きな紙に雑誌などの切り抜きを自由に貼っていきます。

※汚れても良い格好で来てください。

